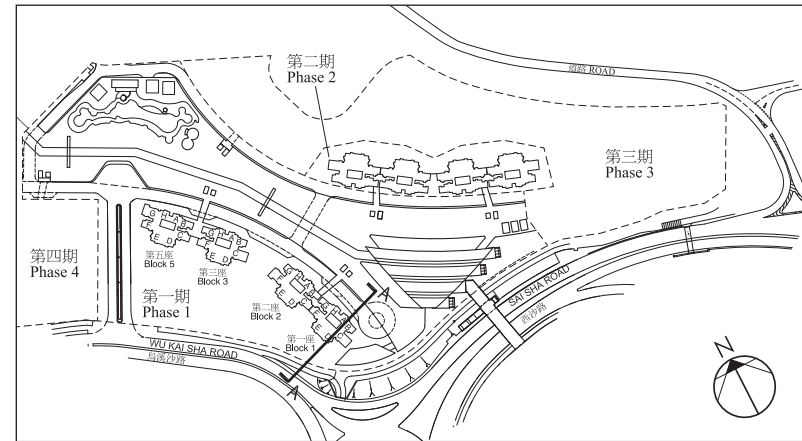


18.發展項目中的建築物的橫截面圖
CROSS-SECTION PLAN OF BUILDING IN THE DEVELOPMENT

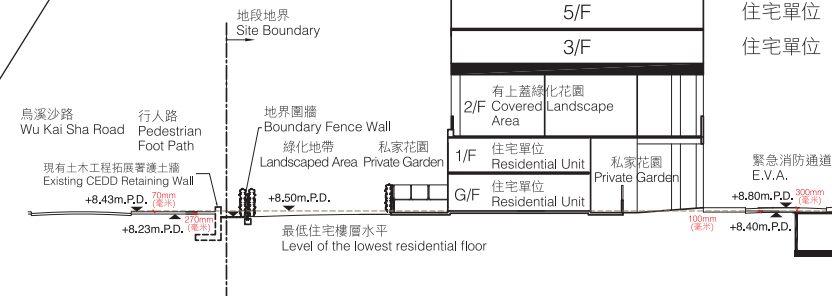
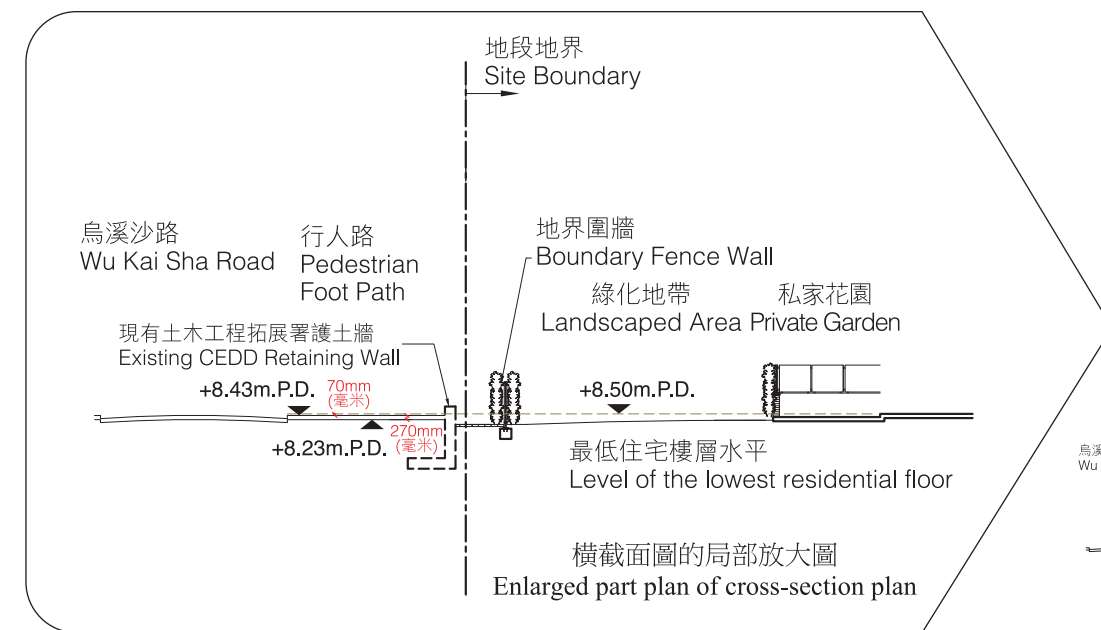
橫截面圖 A - A

CROSS-SECTION PLAN A - A



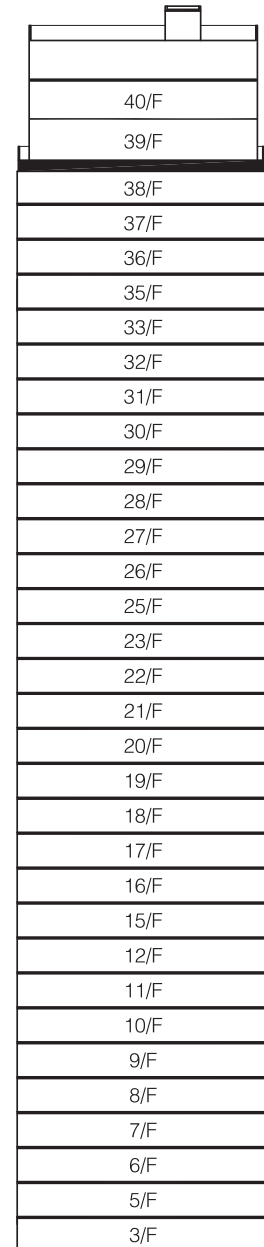
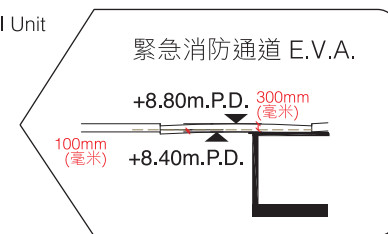
1. 毗連建築物的一段烏溪沙路，為香港主水平基準以上8.23米至8.43米。
2. 毗連建築物的一段緊急消防通道，為香港主水平基準以上8.4米至8.8米。
3. 啡色虛線為最低住宅樓層水平。

1. The part of Wu Kai Sha Road adjacent to the building is 8.23 metres to 8.43 metres above the Hong Kong Principal Datum (m.P.D.).
2. The part of EVA adjacent to the building is 8.4 metres to 8.8 metres above the Hong Kong Principal Datum (m.P.D.).
3. Brown dotted line denotes the level of the lowest residential floor.



橫截面圖的局部放大圖
Enlarged part plan of cross-section plan

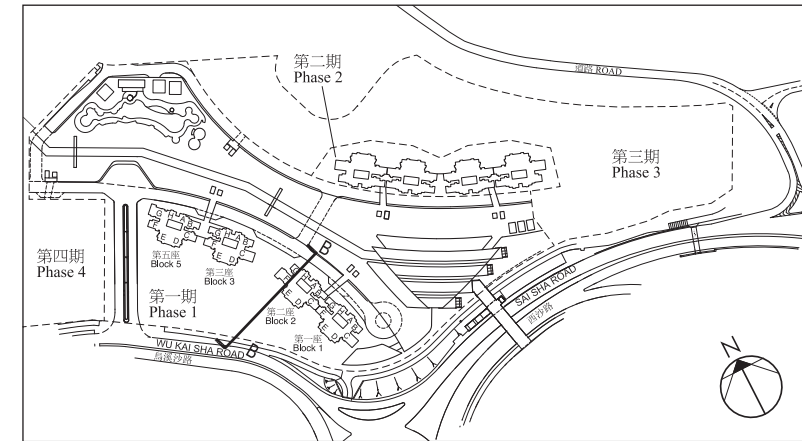
第一座
BLOCK 1

[illegible]

橫截面圖的局部放大圖
Enlarged part plan of cross-section plan

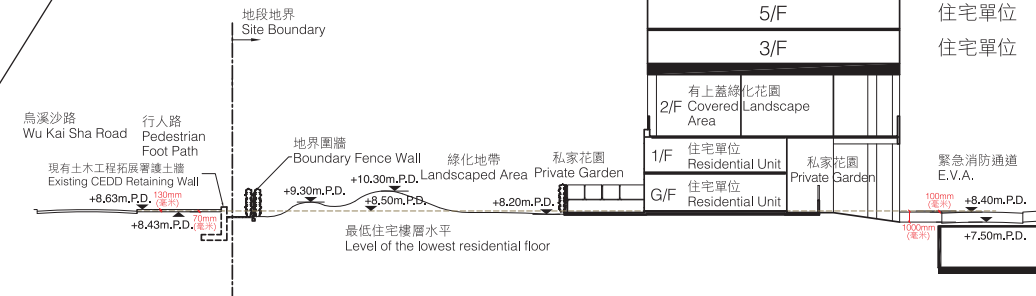
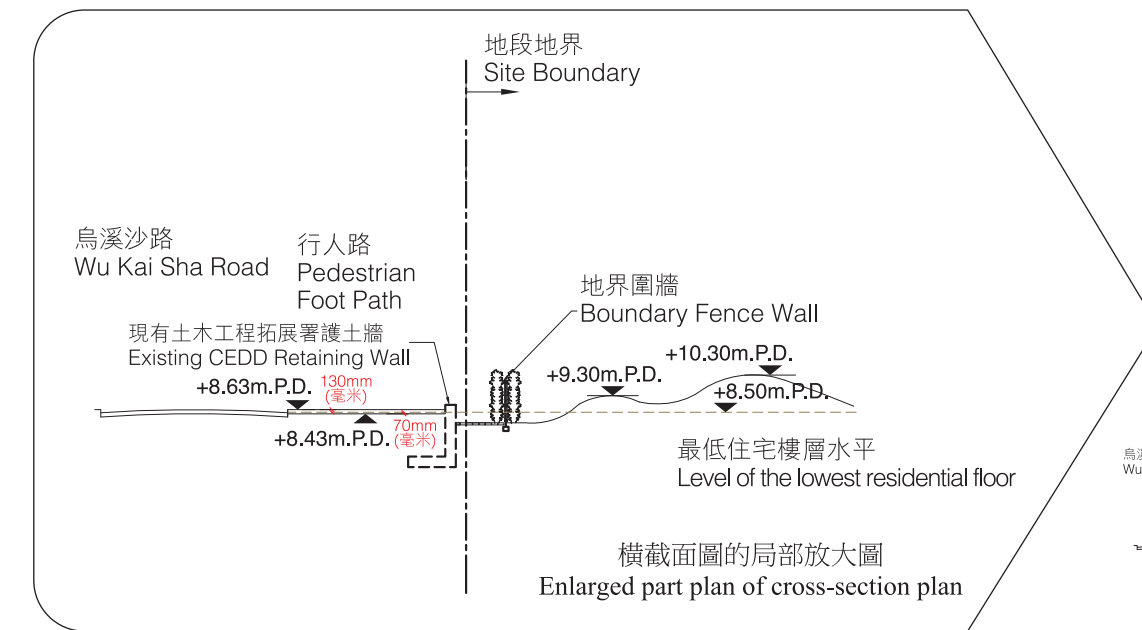
橫截面圖 B - B

CROSS-SECTION PLAN B - B



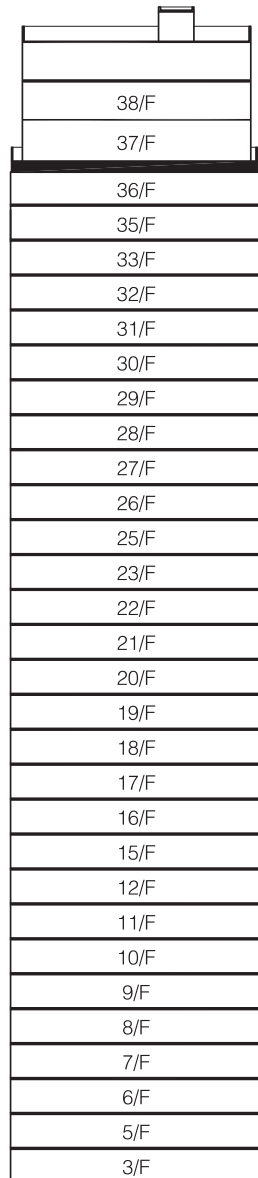
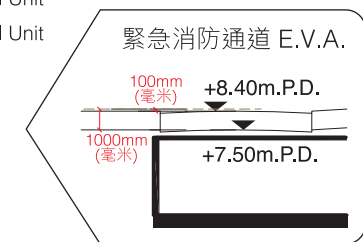
1. 毗連建築物的一段烏溪沙路，為香港主水平基準以上8.43米至8.63米。
2. 毗連建築物的一段緊急消防通道，為香港主水平基準以上7.5米至8.4米。
3. 啡色虛線為最低住宅樓層水平。

1. The part of Wu Kai Sha Road adjacent to the building is 8.43 metres to 8.63 metres above the Hong Kong Principal Datum (m.P.D.).
2. The part of EVA adjacent to the building is 7.5 metres to 8.4 metres above the Hong Kong Principal Datum (m.P.D.).
3. Brown dotted line denotes the level of the lowest residential floor.



橫截面圖的局部放大圖
Enlarged part plan of cross-section plan

第二座
BLOCK 2

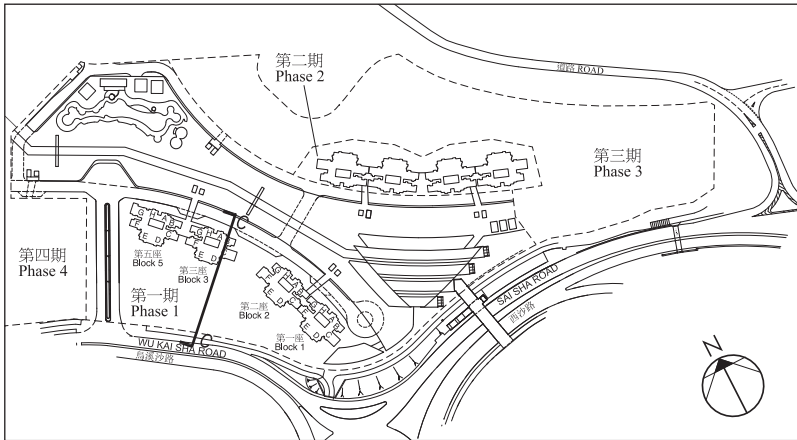
[illegible]

橫截面圖的局部放大圖
Enlarged part plan of cross-section plan

18. 發展項目中的建築物的橫截面圖
CROSS-SECTION PLAN OF BUILDING IN THE DEVELOPMET

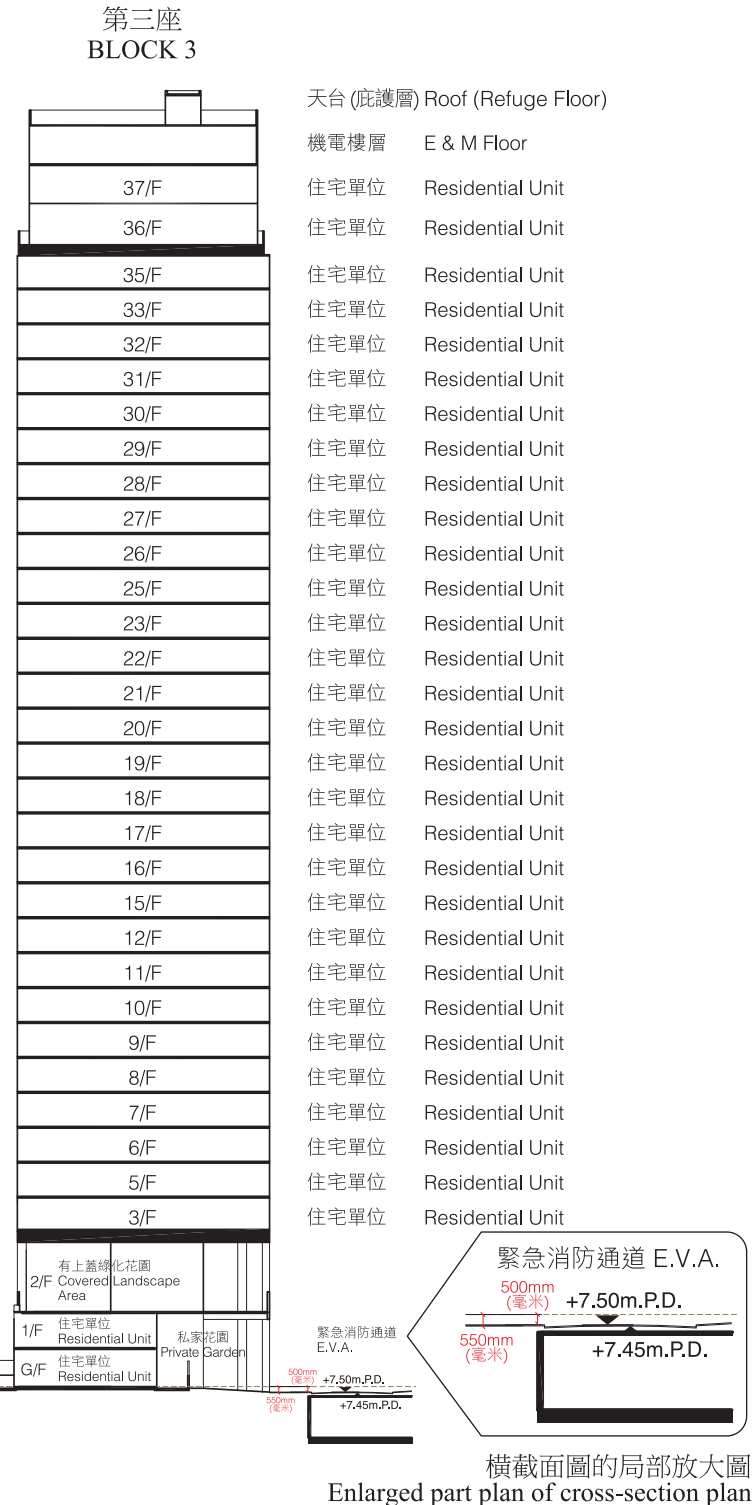
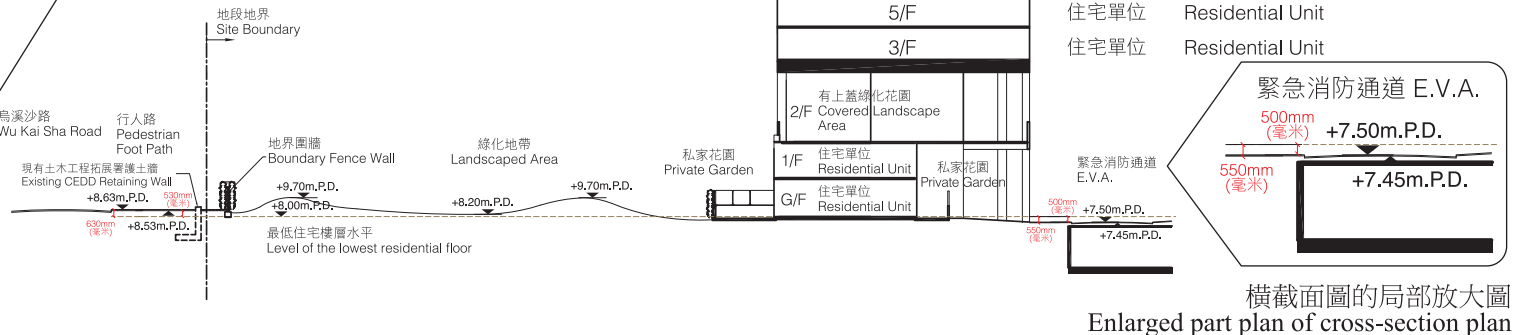
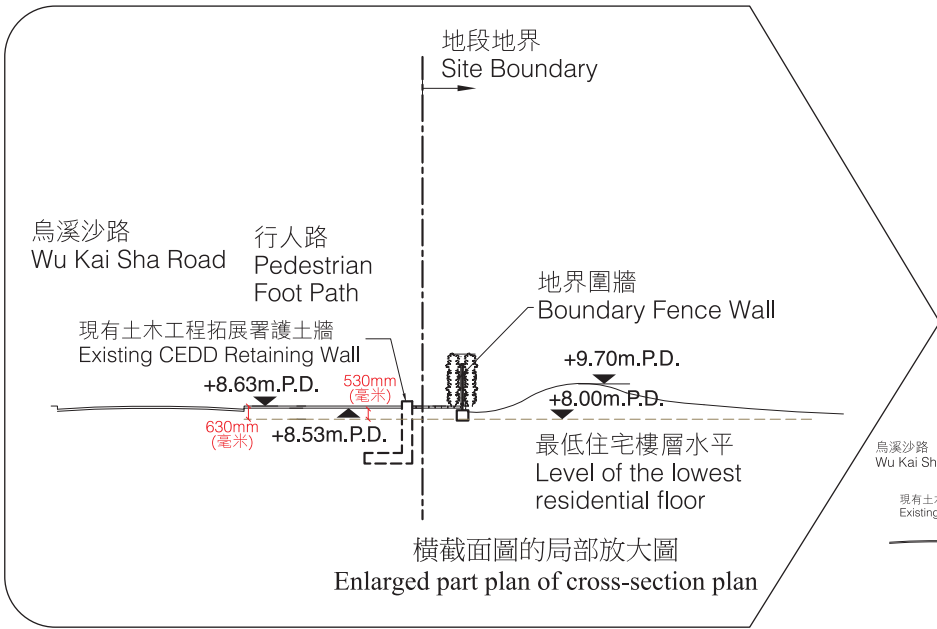
橫截面圖 C - C

CROSS-SECTION PLAN C - C



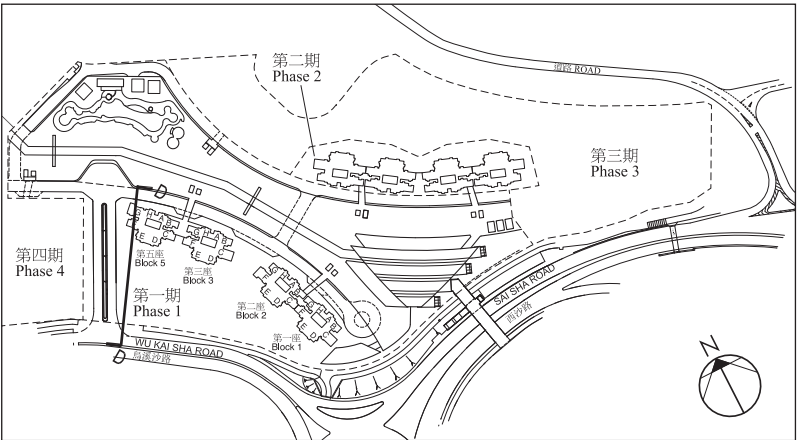
- 1. 毗連建築物的一段烏溪沙路，為香港主水平基準以上8.53米至8.63米。
- 2. 毗連建築物的一段緊急消防通道，為香港主水平基準以上7.45米至7.5米。
- 3. 啡色虛線為最低住宅樓層水平。

- 1. The part of Wu Kai Sha Road adjacent to the building is 8.53 metres to 8.63 metres above the Hong Kong Principal Datum (m.P.D.).
- 2. The part of EVA adjacent to the building is 7.45 metres to 7.5 metres above the Hong Kong Principal Datum (m.P.D.).
- 3. Brown dotted line denotes the level of the lowest residential floor.



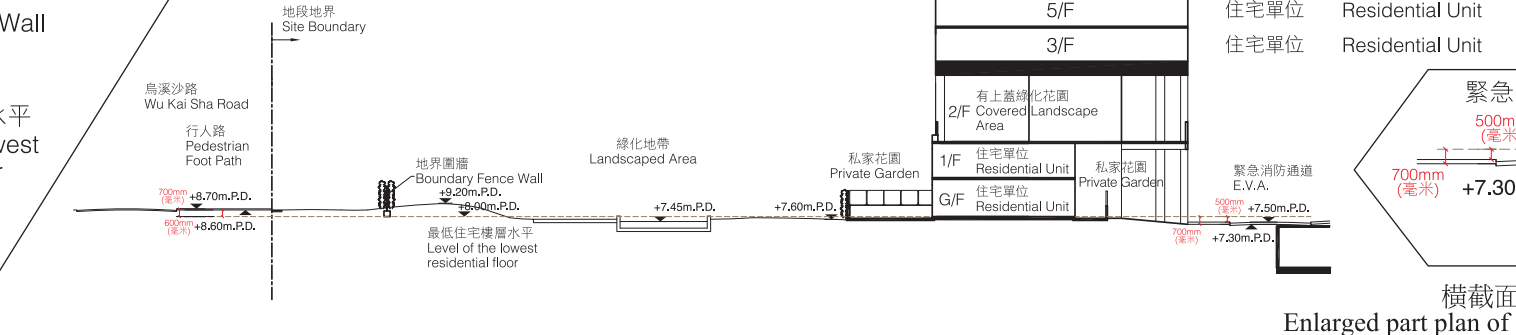
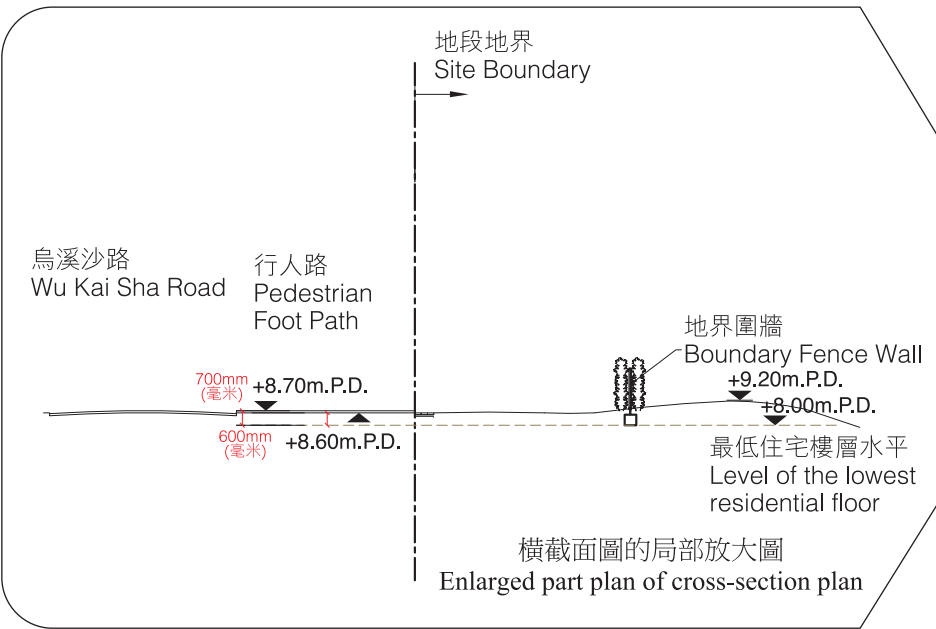
橫截面圖 D - D

CROSS-SECTION PLAN D - D



- 1. 毗連建築物的一段烏溪沙路，為香港主水平基準以上8.6米至8.7米。
- 2. 毗連建築物的一段緊急消防通道，為香港主水平基準以上7.3米至7.5米。
- 3. 啡色虛線為最低住宅樓層水平。

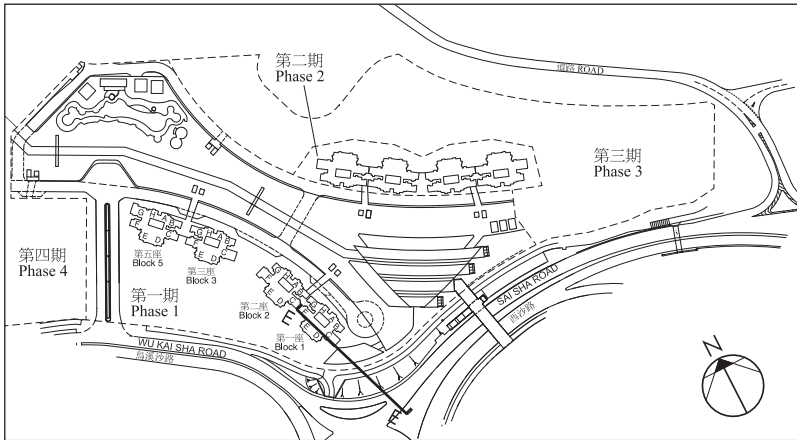
- 1. The part of Wu Kai Sha Road adjacent to the building is 8.6 metres to 8.7 metres above the Hong Kong Principal Datum (m.P.D.).
- 2. The part of EVA adjacent to the building is 7.3 metres to 7.5 metres above the Hong Kong Principal Datum (m.P.D.).
- 3. Brown dotted line denotes the level of the lowest residential floor.



18. 發展項目中的建築物的橫截面圖
CROSS-SECTION PLAN OF BUILDING IN THE DEVELOPMET

橫截面圖 E - E

CROSS-SECTION PLAN E - E



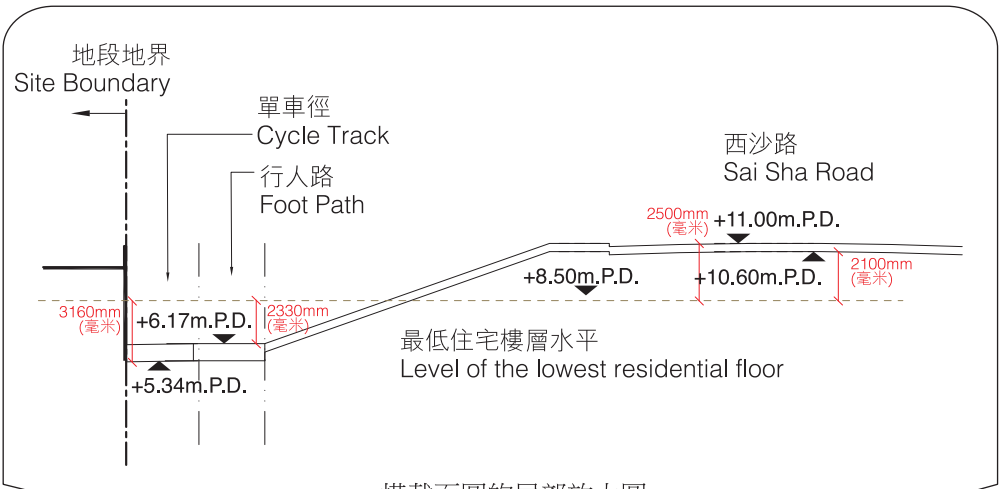
1. 毗連建築物的一段西沙路，為香港主水平基準以上10.6米至11米。
2. 毗連建築物的一段單車徑 / 行人路，為香港主水平基準以上5.34米至6.17米。
3. 啡色虛線為最低住宅樓層水平。

1. The part of Sai Sha Road adjacent to the building is 10.6 metres to 11 metres above the Hong Kong Principal Datum (m.P.D.).
2. The part of Cycle Track / Foot Path adjacent to the building is 5.34 metres to 6.17 metres above the Hong Kong Principal Datum (m.P.D.).
3. Brown dotted line denotes the level of the lowest residential floor.

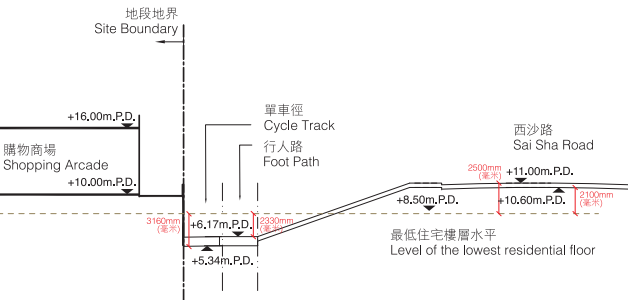
| 第一座 BLOCK 1 | | |
|----------------|------------------------------|--|
| | 天台 (庇護層) Roof (Refuge Floor) | |
| | 機電樓層 E & M Floor | |
| 40/F | 住宅單位 Residential Unit | |
| 39/F | 住宅單位 Residential Unit | |

| | |
|------|-----------------------|
| 38/F | 住宅單位 Residential Unit |
| 37/F | 住宅單位 Residential Unit |
| 36/F | 住宅單位 Residential Unit |
| 35/F | 住宅單位 Residential Unit |
| 33/F | 住宅單位 Residential Unit |
| 32/F | 住宅單位 Residential Unit |
| 31/F | 住宅單位 Residential Unit |
| 30/F | 住宅單位 Residential Unit |
| 29/F | 住宅單位 Residential Unit |
| 28/F | 住宅單位 Residential Unit |
| 27/F | 住宅單位 Residential Unit |
| 26/F | 住宅單位 Residential Unit |
| 25/F | 住宅單位 Residential Unit |
| 23/F | 住宅單位 Residential Unit |
| 22/F | 住宅單位 Residential Unit |
| 21/F | 住宅單位 Residential Unit |
| 20/F | 住宅單位 Residential Unit |
| 19/F | 住宅單位 Residential Unit |
| 18/F | 住宅單位 Residential Unit |
| 17/F | 住宅單位 Residential Unit |
| 16/F | 住宅單位 Residential Unit |
| 15/F | 住宅單位 Residential Unit |
| 12/F | 住宅單位 Residential Unit |
| 11/F | 住宅單位 Residential Unit |
| 10/F | 住宅單位 Residential Unit |
| 9/F | 住宅單位 Residential Unit |
| 8/F | 住宅單位 Residential Unit |
| 7/F | 住宅單位 Residential Unit |
| 6/F | 住宅單位 Residential Unit |
| 5/F | 住宅單位 Residential Unit |
| 3/F | 住宅單位 Residential Unit |

| | |
|-----|--------------------------------|
| 2/F | 有上蓋綠化花園 Covered Landscape Area |
| 1/F | 住宅單位 Residential Unit |
| G/F | 住宅單位 Residential Unit |

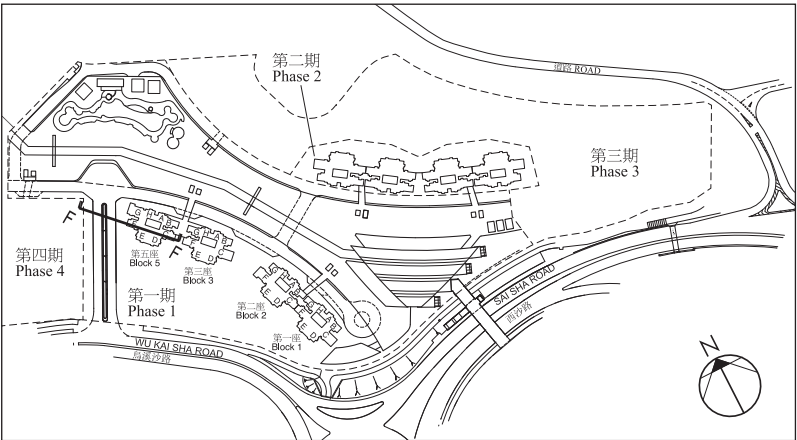


橫截面圖的局部放大圖
Enlarged part plan of cross-section plan



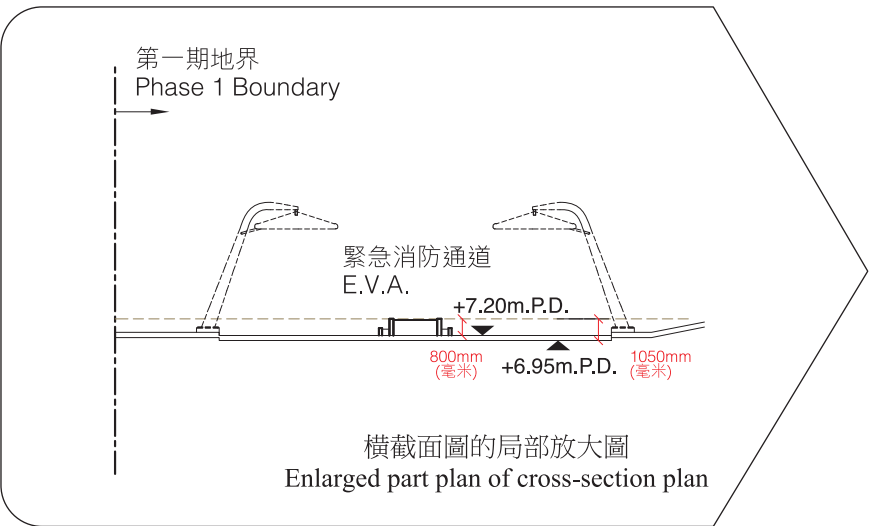
橫截面圖 F - F

CROSS-SECTION PLAN F - F

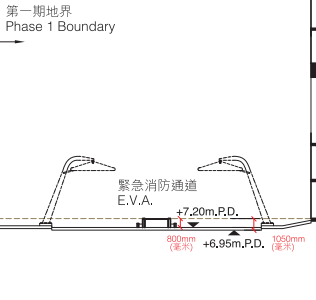


1. 毗連建築物的一段緊急消防通道，為香港主水平基準以上6.95米至7.2米。
2. 啡色虛線為最低住宅樓層水平。

1. The part of EVA adjacent to the building is 6.95 metres to 7.2 metres above the Hong Kong Principal Datum (m.P.D.).
2. Brown dotted line denotes the level of the lowest residential floor.



橫截面圖的局部放大圖
Enlarged part plan of cross-section plan



第五座
BLOCK 5

| | | |
|------|------------------------------|--|
| | 天台 (庇護層) Roof (Refuge Floor) | |
| | 機電樓層 E & M Floor | |
| 35/F | 住宅單位 Residential Unit | |
| 33/F | 住宅單位 Residential Unit | |

| | |
|------|-----------------------|
| 32/F | 住宅單位 Residential Unit |
| 31/F | 住宅單位 Residential Unit |
| 30/F | 住宅單位 Residential Unit |
| 29/F | 住宅單位 Residential Unit |
| 28/F | 住宅單位 Residential Unit |
| 27/F | 住宅單位 Residential Unit |
| 26/F | 住宅單位 Residential Unit |
| 25/F | 住宅單位 Residential Unit |
| 23/F | 住宅單位 Residential Unit |
| 22/F | 住宅單位 Residential Unit |
| 21/F | 住宅單位 Residential Unit |
| 20/F | 住宅單位 Residential Unit |
| 19/F | 住宅單位 Residential Unit |
| 18/F | 住宅單位 Residential Unit |
| 17/F | 住宅單位 Residential Unit |
| 16/F | 住宅單位 Residential Unit |
| 15/F | 住宅單位 Residential Unit |
| 12/F | 住宅單位 Residential Unit |
| 11/F | 住宅單位 Residential Unit |
| 10/F | 住宅單位 Residential Unit |
| 9/F | 住宅單位 Residential Unit |
| 8/F | 住宅單位 Residential Unit |
| 7/F | 住宅單位 Residential Unit |
| 6/F | 住宅單位 Residential Unit |
| 5/F | 住宅單位 Residential Unit |
| 3/F | 住宅單位 Residential Unit |

| | |
|-----|--------------------------------|
| 2/F | 有上蓋綠化花園 Covered Landscape Area |
| 1/F | 住宅單位 Residential Unit |
| G/F | 住宅單位 Residential Unit |