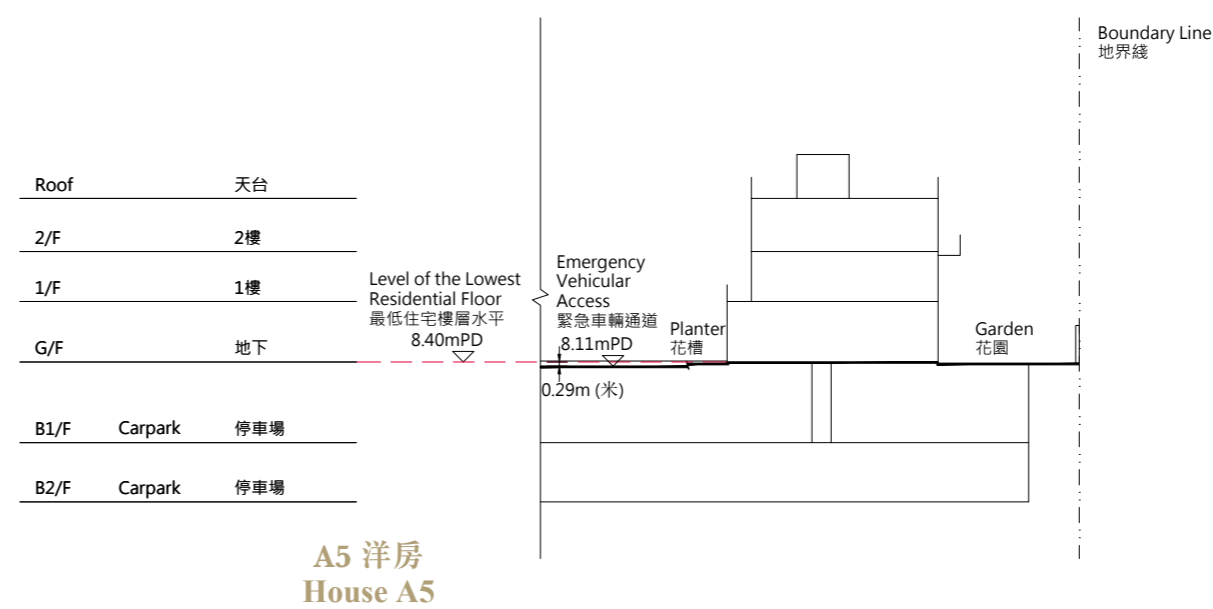
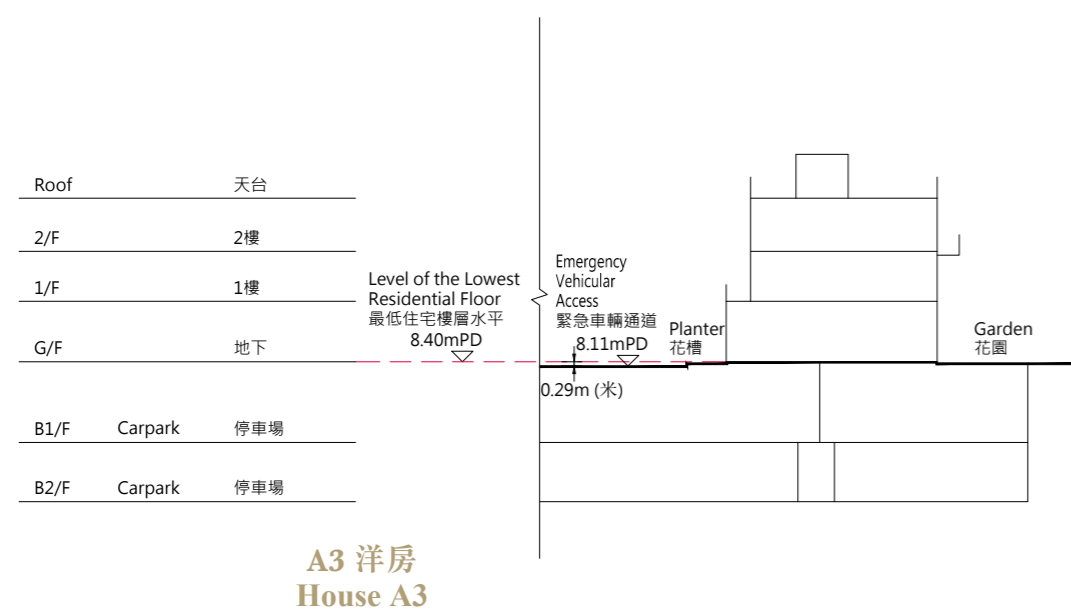
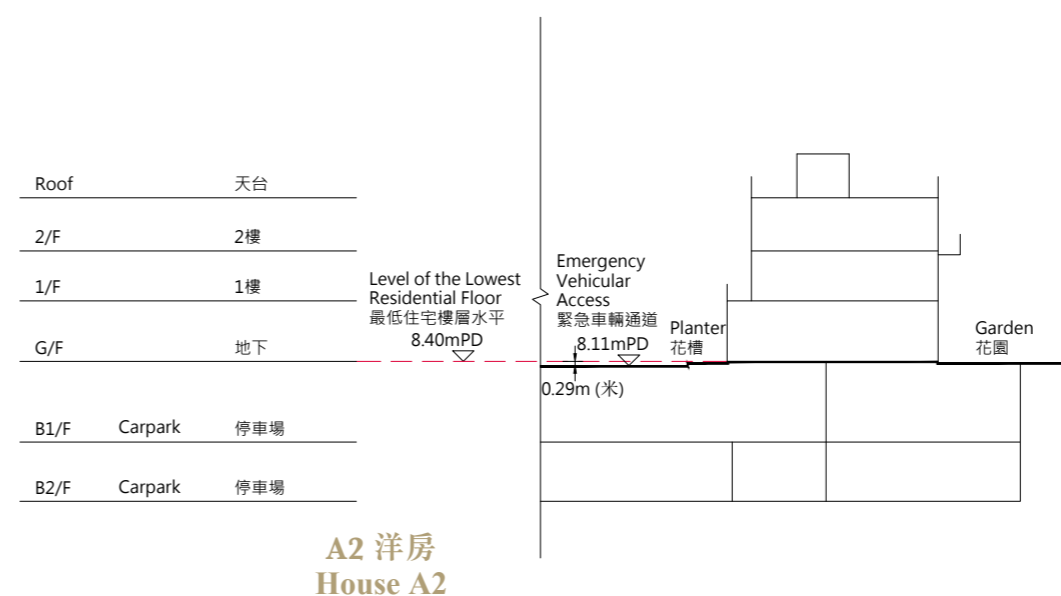
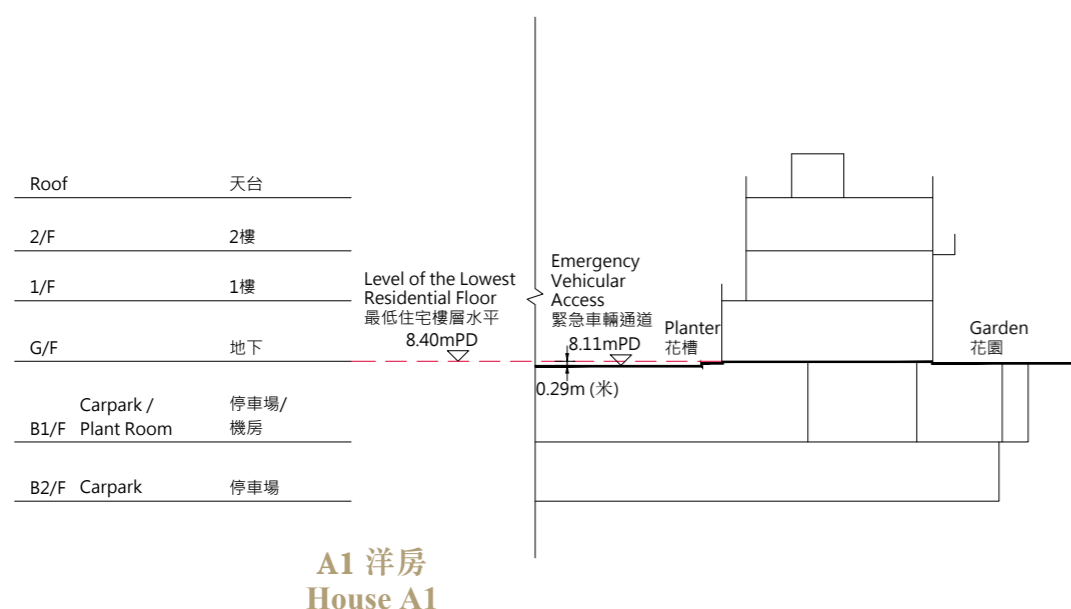
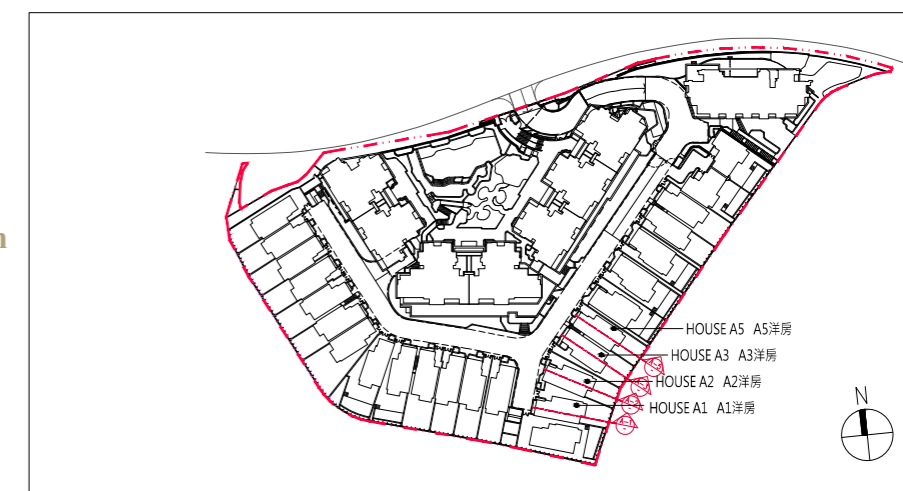


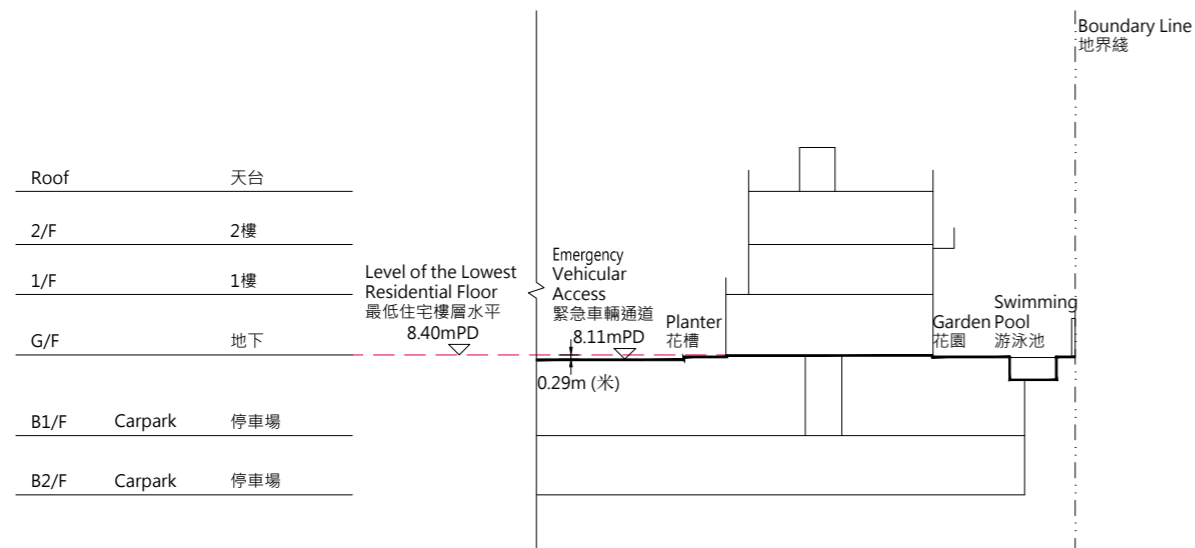
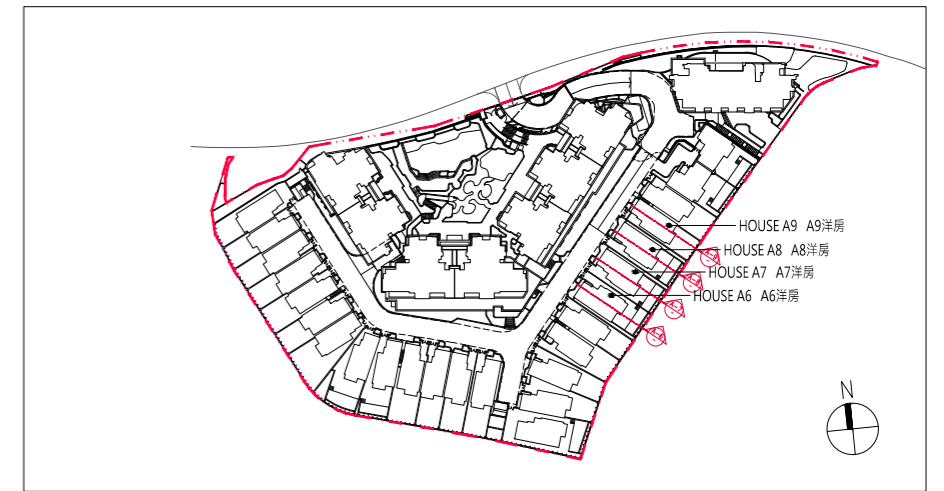
索引圖
Key Plan



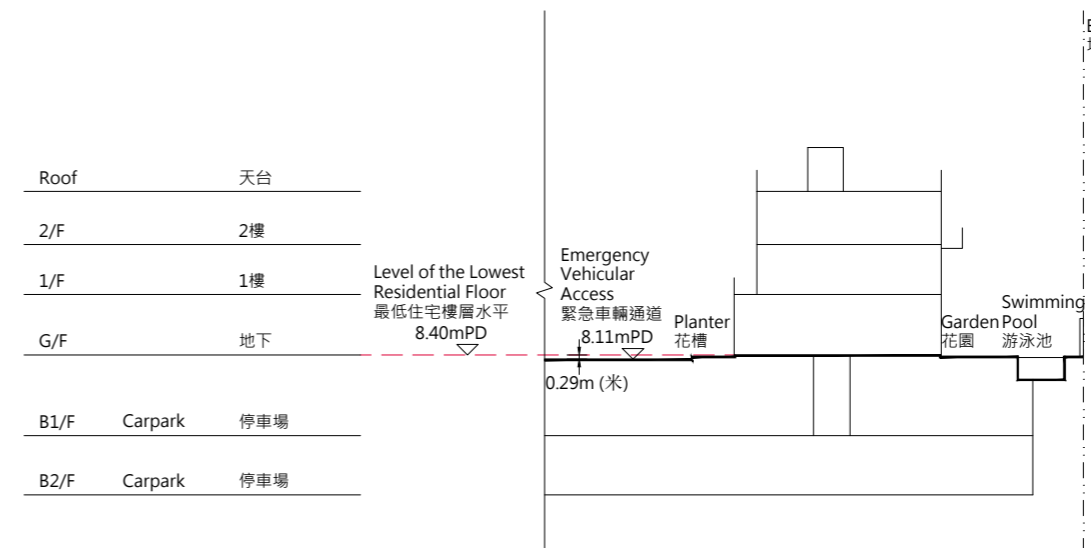
1. 毗連建築物的一段道路在香港主水平基準（以米計）以上的水平，請參閱個別洋房之橫截面圖內以 mPD 標示的數字。
For the level of part of the road adjacent to the building above the Hong Kong Principal Datum (in metre), please refer to the label of "mPD" marked on the individual cross-section plan of the house(s).

2. 紅色虛線為該建築物最低住宅樓層水平。
Red dotted line denotes the lowest residential floor of the building.

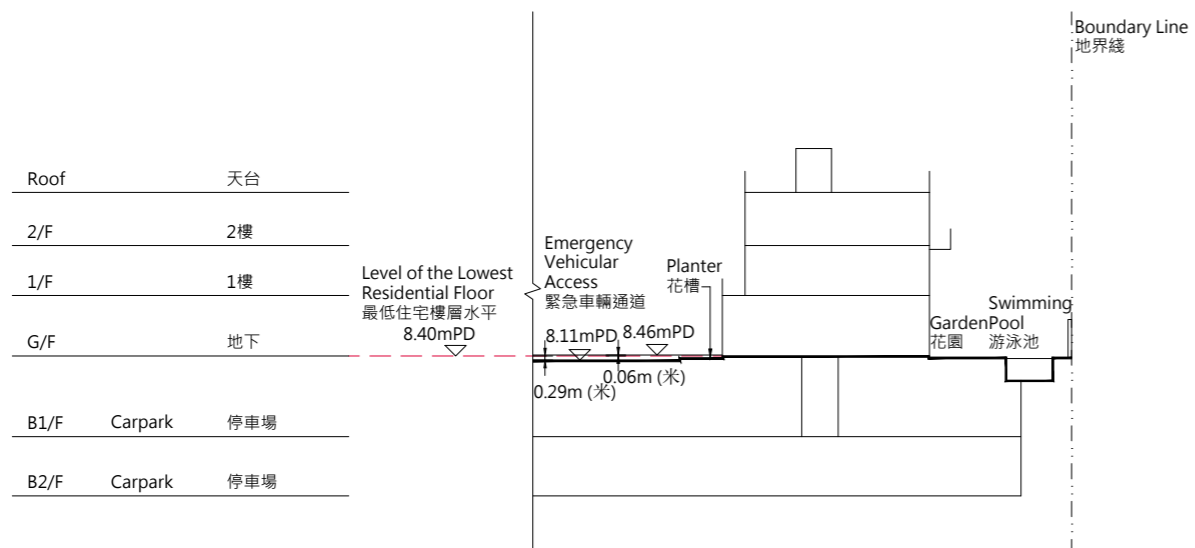
索引圖
Key Plan



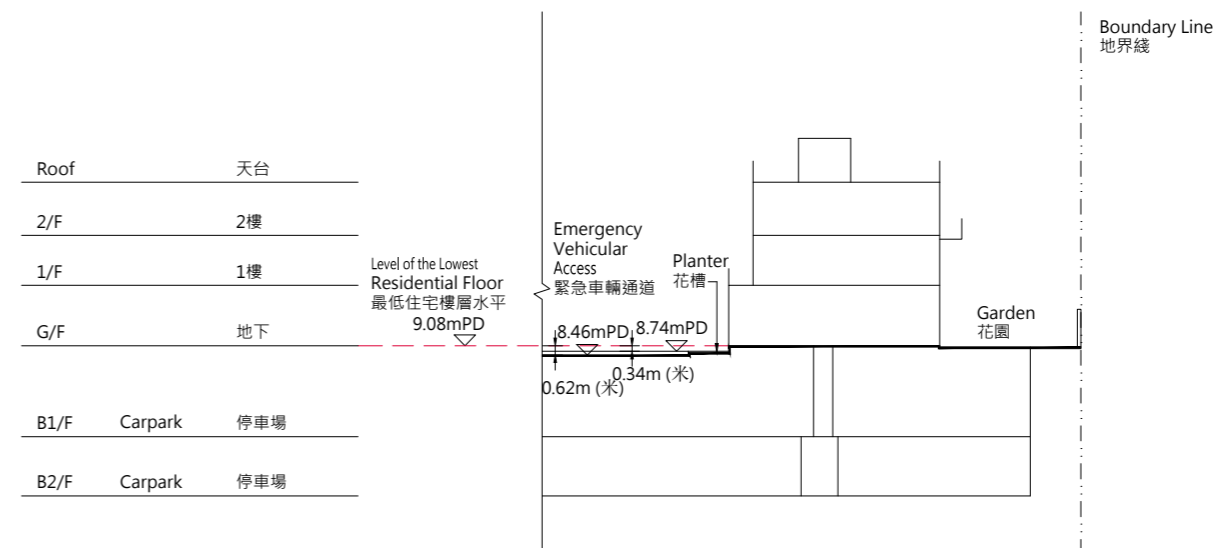
A6 洋房
House A6



A7 洋房
House A7



A8 洋房
House A8

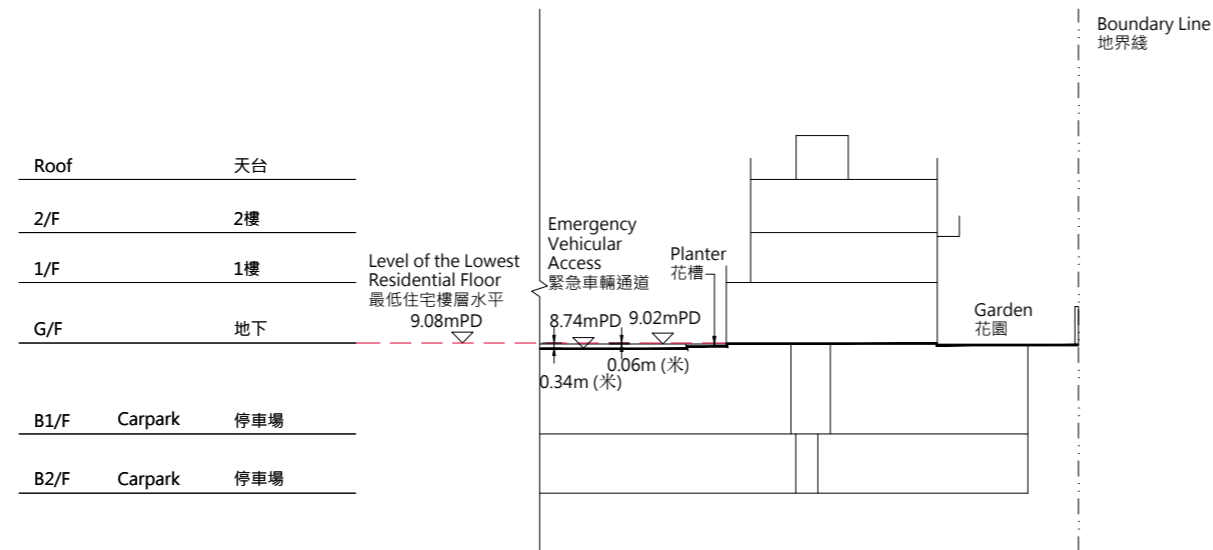
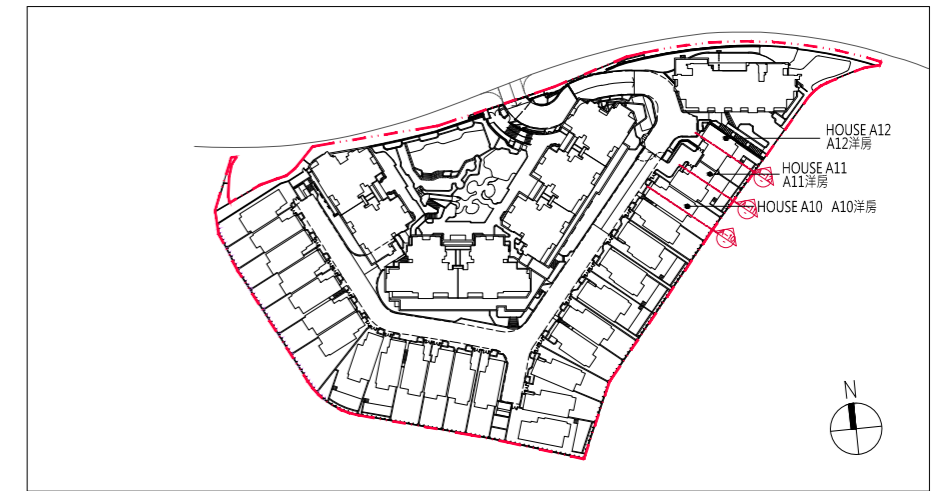


A9 洋房
House A9

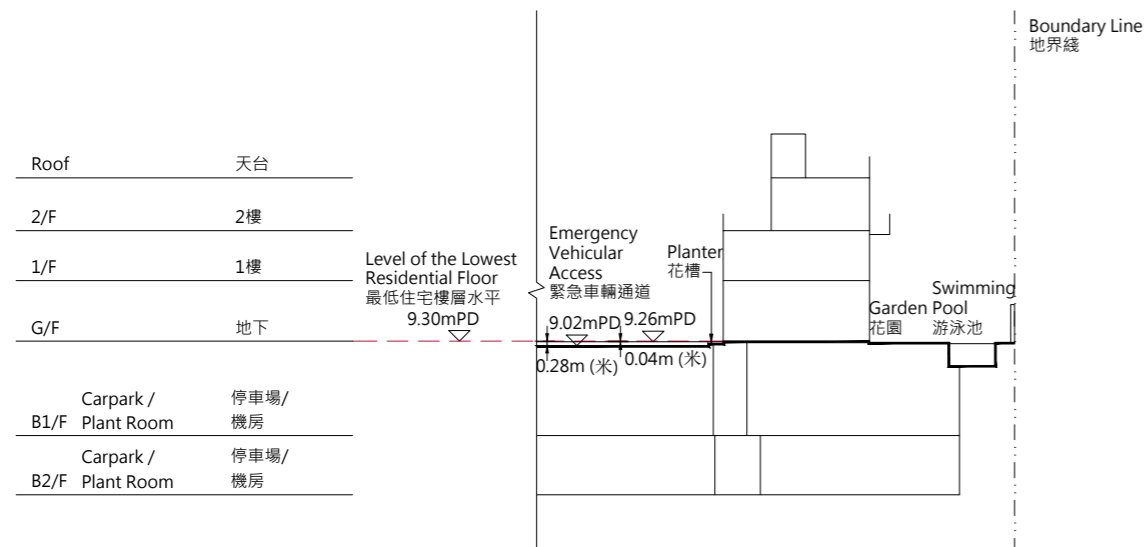
1. 毗連建築物的一段道路在香港主水平基準（以米計）以上的水平，請參閱個別洋房之橫截面圖內以 mPD 標示的數字。
For the level of part of the road adjacent to the building above the Hong Kong Principal Datum (in metre), please refer to the label of "mPD" marked on the individual cross-section plan of the house(s).

2. 紅色虛線為該建築物最低住宅樓層水平。
Red dotted line denotes the lowest residential floor of the building.

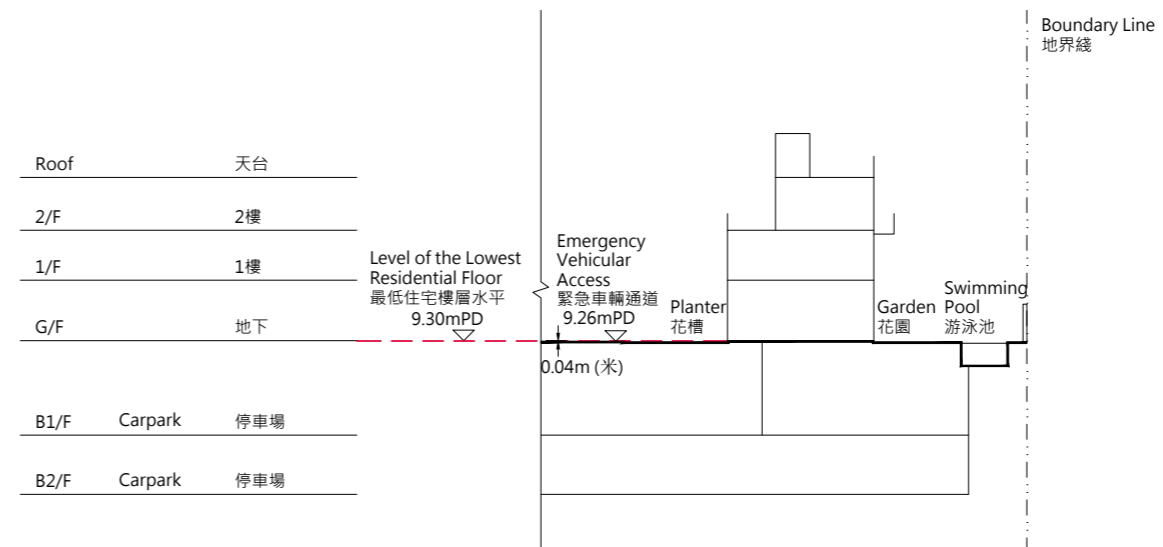
索引圖
Key Plan



A10 洋房
House A10



A11 洋房
House A11



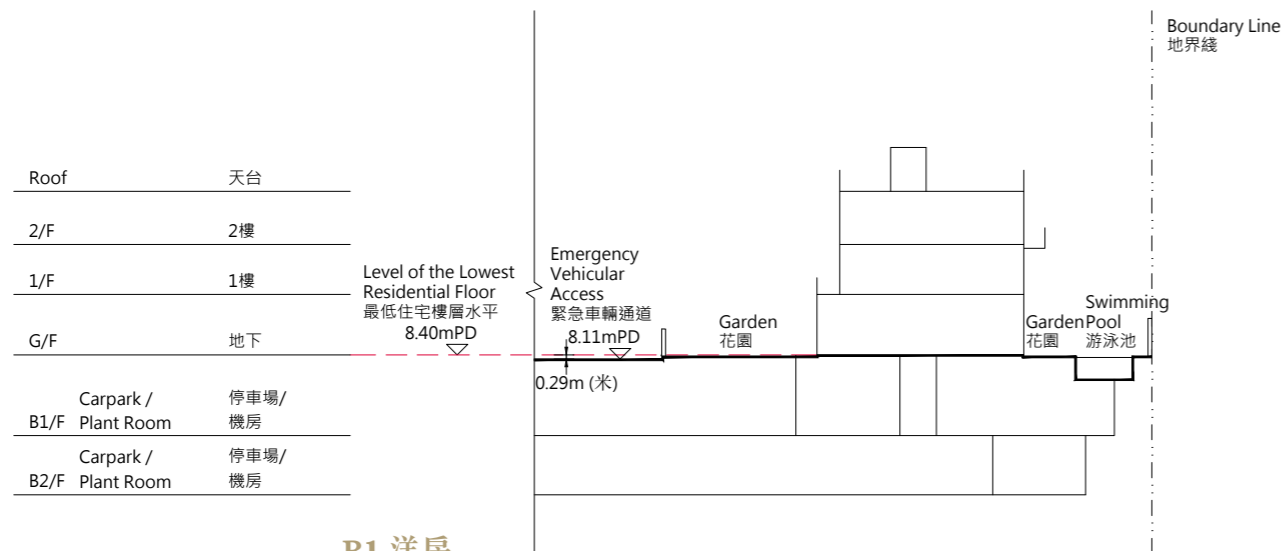
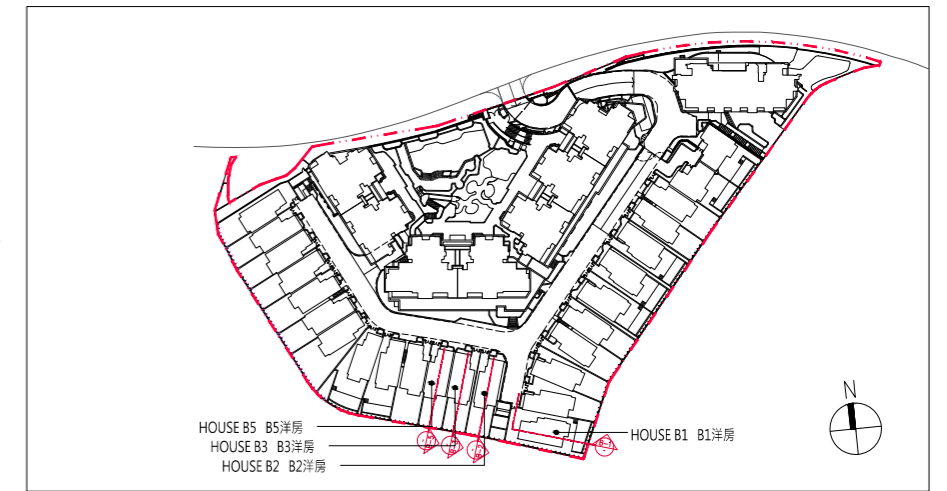
A12 洋房
House A12

1. 毗連建築物的一段道路在香港主水平基準（以米計）以上的水平，請參閱個別洋房之橫截面圖內以 mPD 標示的數字。
For the level of part of the road adjacent to the building above the Hong Kong Principal Datum (in metre), please refer to the label of "mPD" marked on the individual cross-section plan of the house(s).

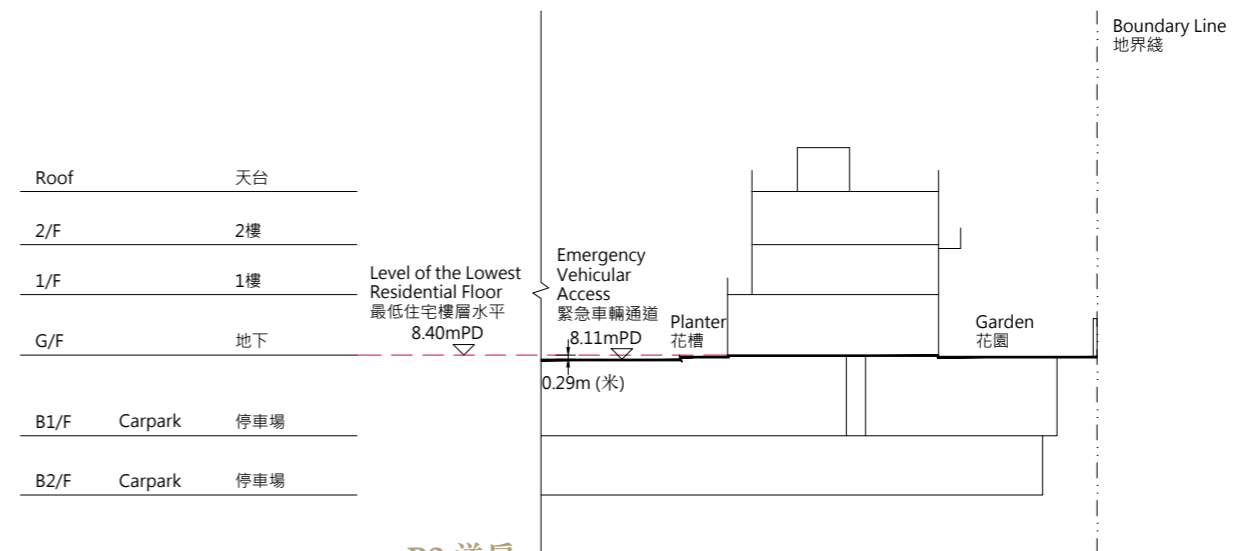
2. 紅色虛線為該建築物最低住宅樓層水平。
Red dotted line denotes the lowest residential floor of the building.

18 發展項目中的建築物的橫截面圖 CROSS-SECTION PLAN OF BUILDING IN THE DEVELOPMENT

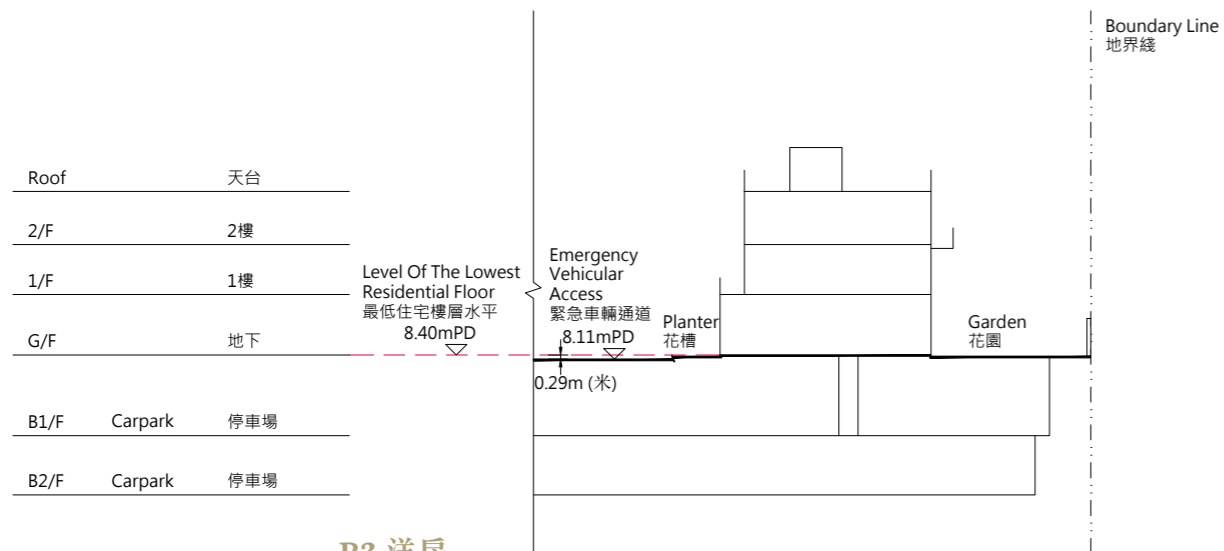
索引圖
Key Plan



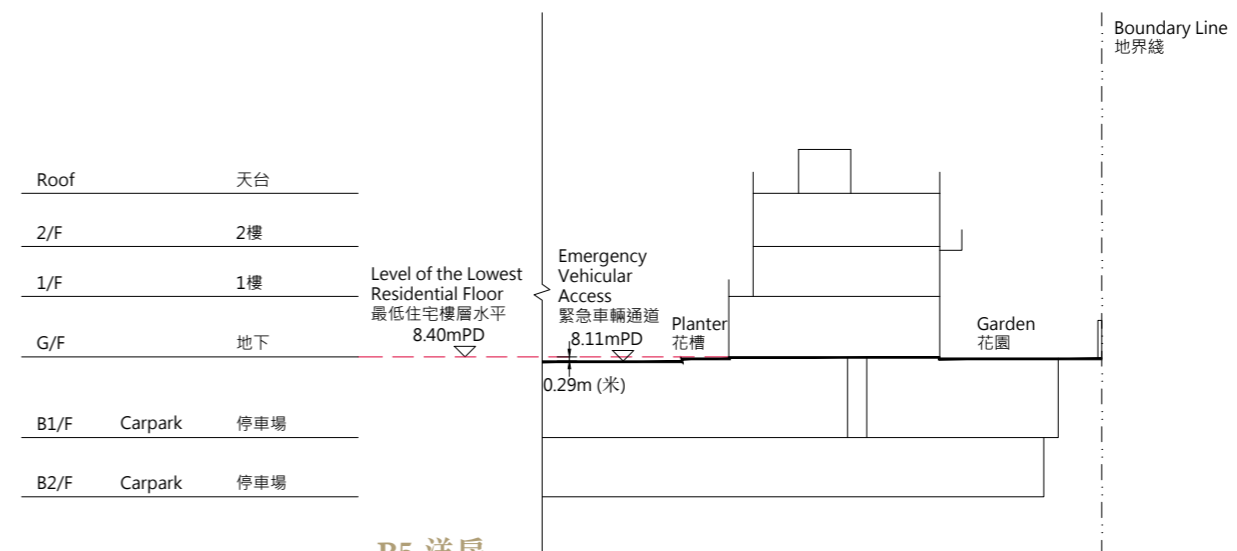
B1 洋房
House B1



B2 洋房
House B2



B3 洋房
House B3

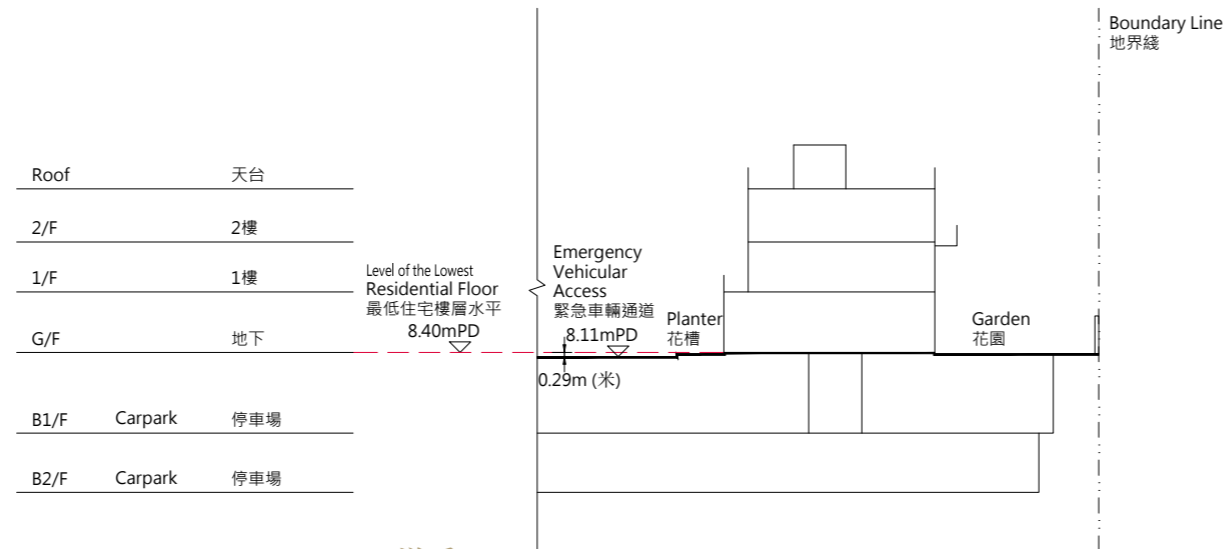
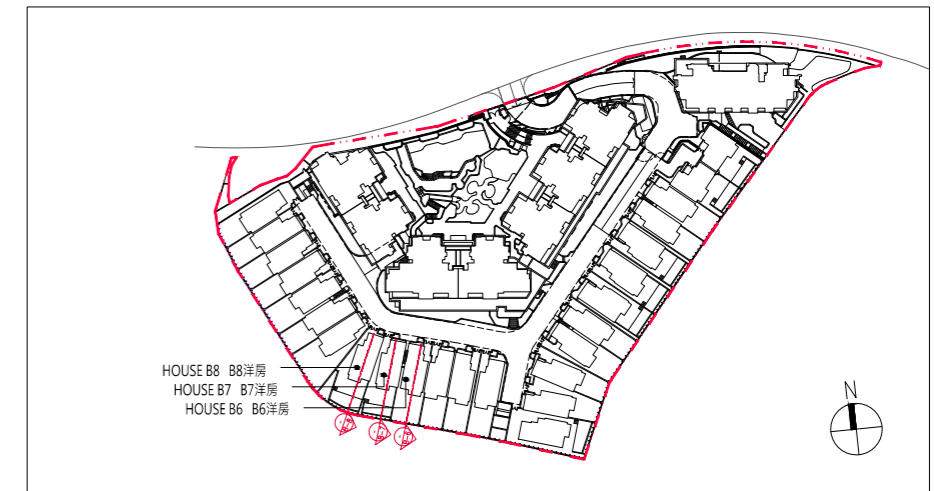


B5 洋房
House B5

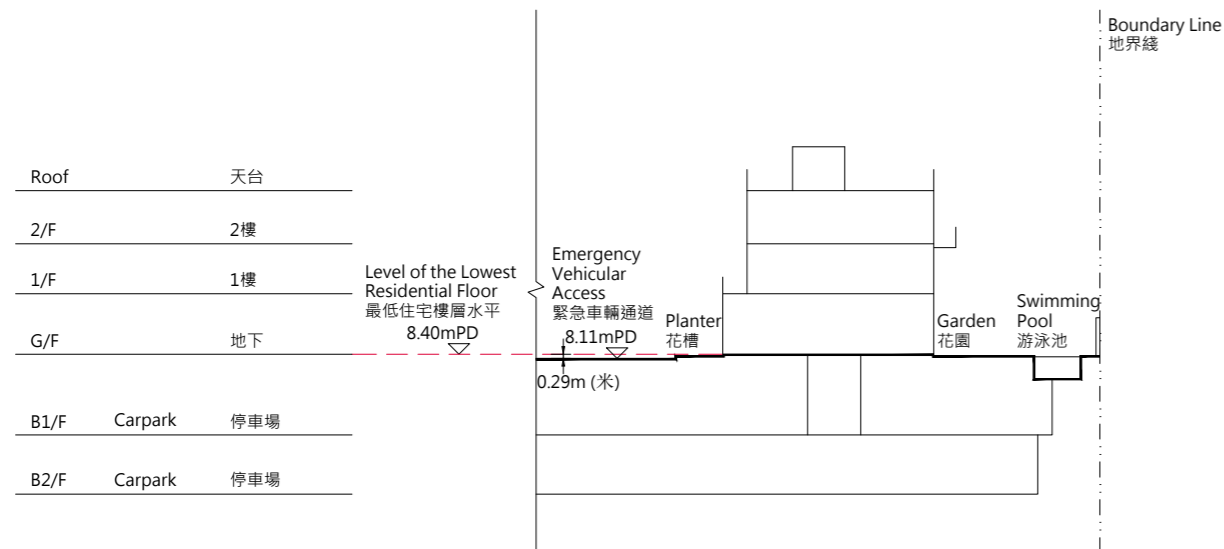
1. 毗連建築物的一段道路在香港主水平基準（以米計）以上的水平，請參閱個別洋房之橫截面圖內以 mPD 標示的數字。
For the level of part of the road adjacent to the building above the Hong Kong Principal Datum (in metre), please refer to the label of "mPD" marked on the individual cross-section plan of the house(s).

2. 紅色虛線為該建築物最低住宅樓層水平。
Red dotted line denotes the lowest residential floor of the building.

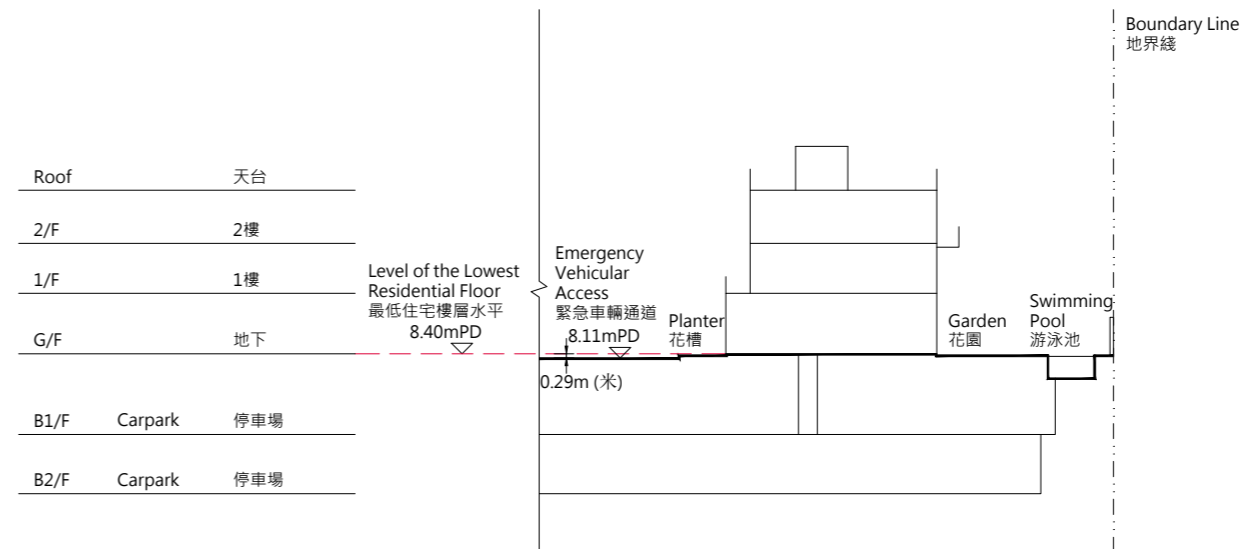
索引圖
Key Plan



B6 洋房
House B6



B7 洋房
House B7



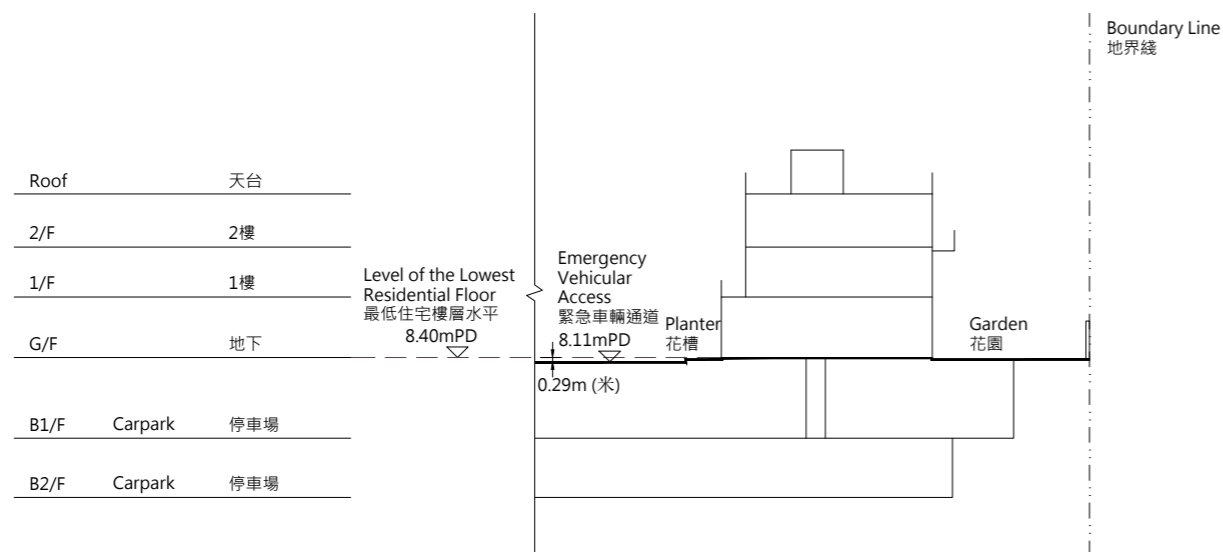
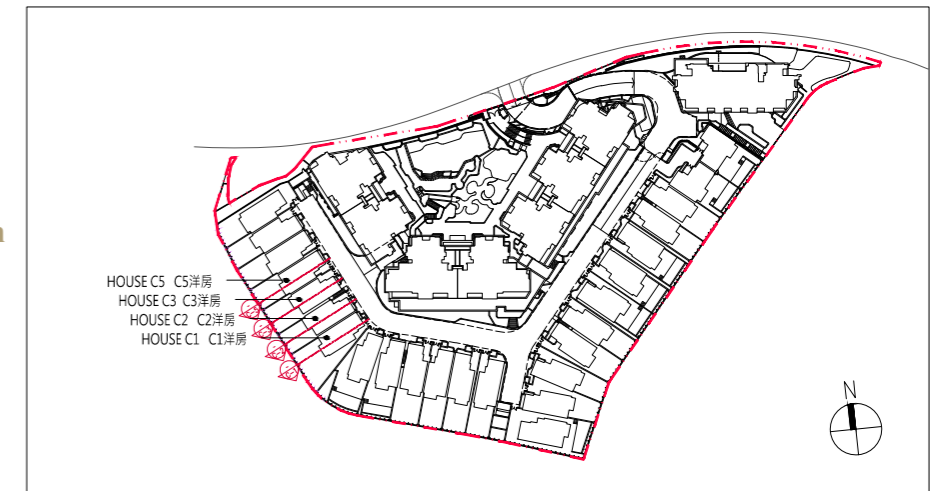
B8 洋房
House B8

1. 毗連建築物的一段道路在香港主水平基準（以米計）以上的水平，請參閱個別洋房之橫截面圖內以 mPD 標示的數字。
For the level of part of the road adjacent to the building above the Hong Kong Principal Datum (in metre), please refer to the label of "mPD" marked on the individual cross-section plan of the house(s).

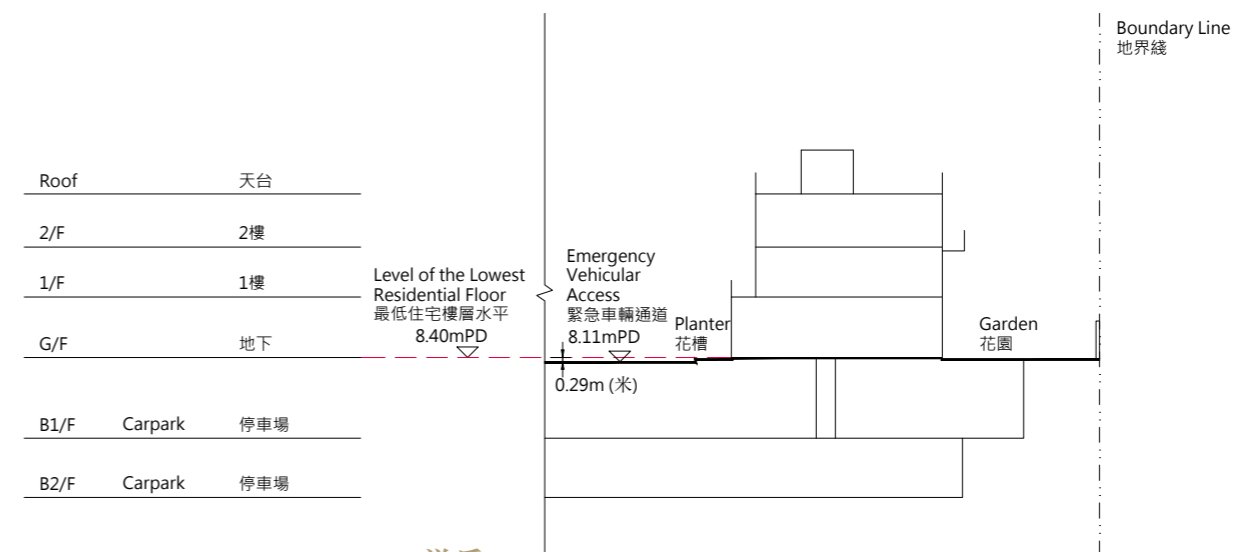
2. 紅色虛線為該建築物最低住宅樓層水平。
Red dotted line denotes the lowest residential floor of the building.

18 發展項目中的建築物的橫截面圖 CROSS-SECTION PLAN OF BUILDING IN THE DEVELOPMENT

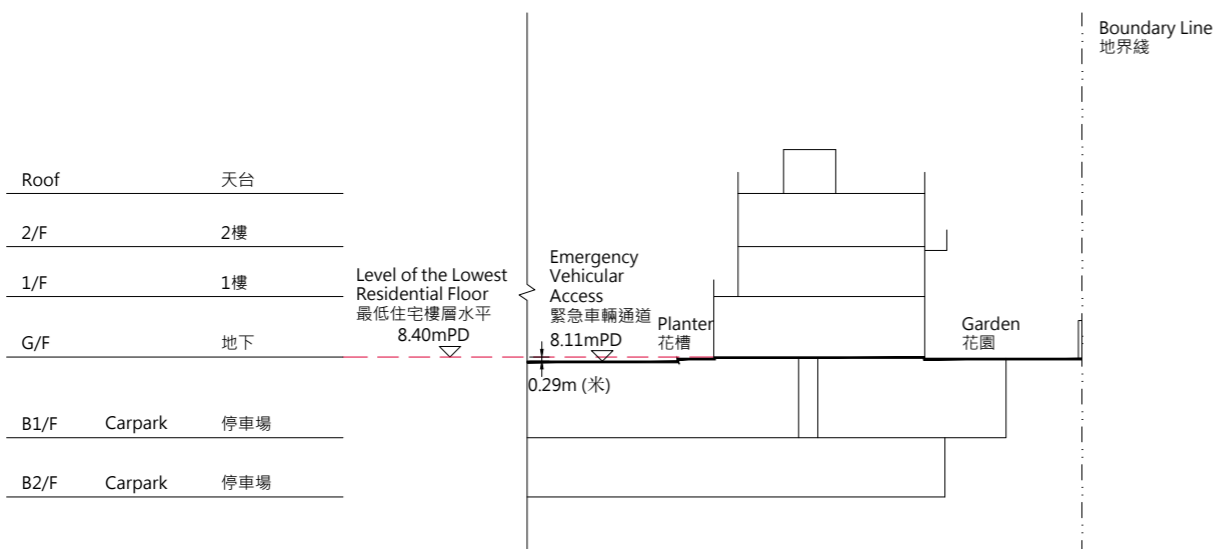
索引圖
Key Plan



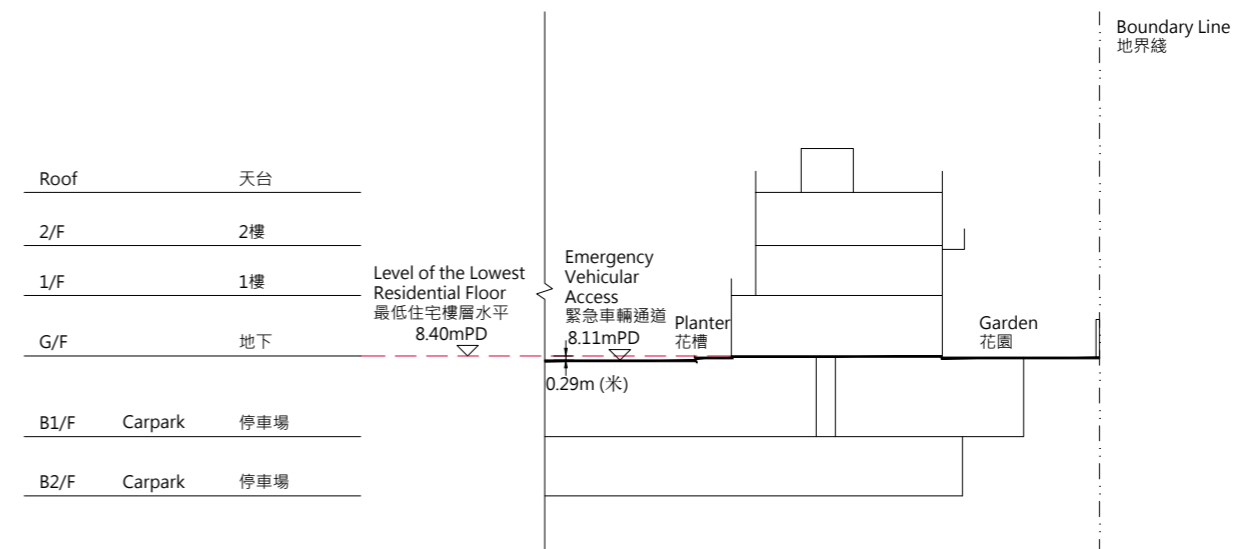
C1 洋房
House C1



C2 洋房
House C2



C3 洋房
House C3



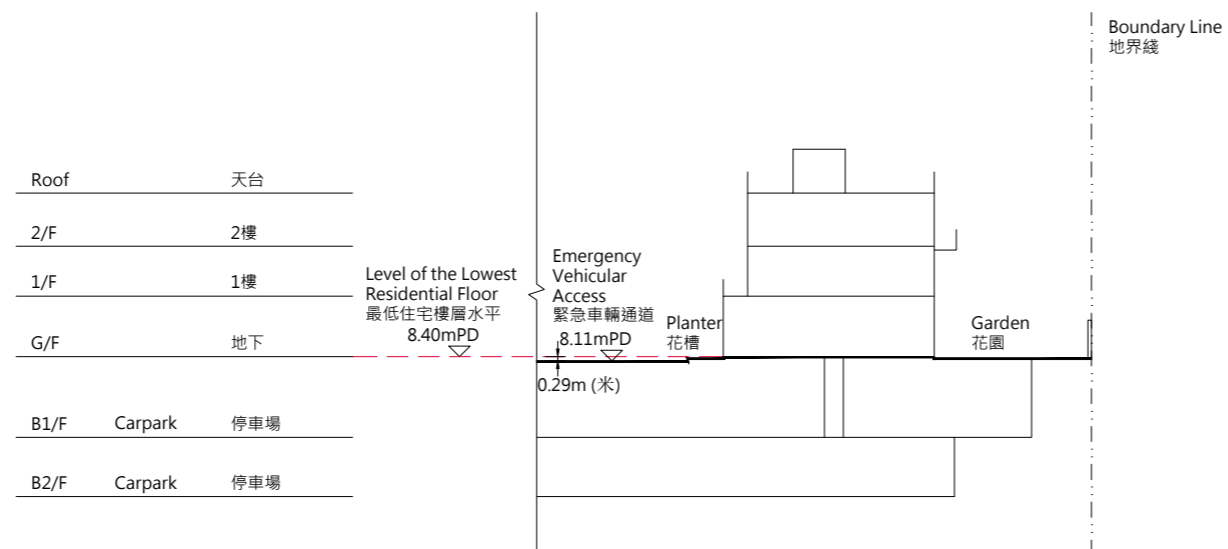
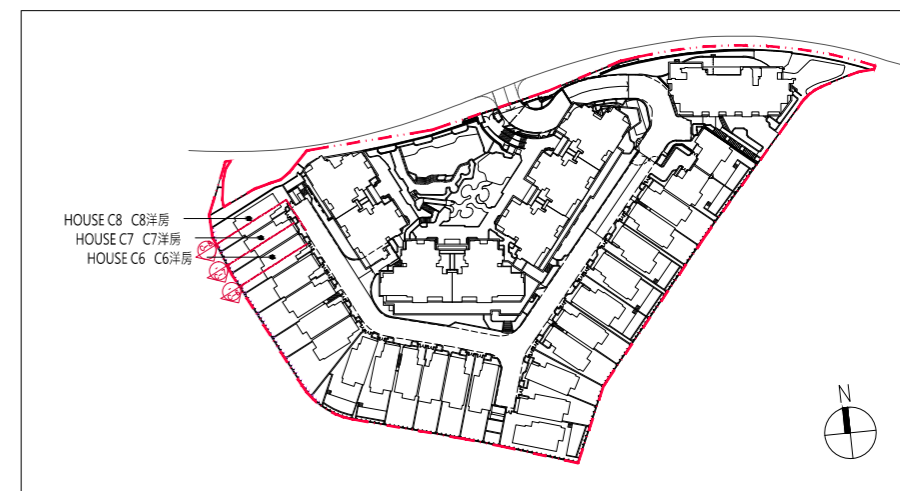
C5 洋房
House C5

1. 毗連建築物的一段道路在香港主水平基準（以米計）以上的水平，請參閱個別洋房之橫截面圖內以 mPD 標示的數字。
For the level of part of the road adjacent to the building above the Hong Kong Principal Datum (in metre), please refer to the label of "mPD" marked on the individual cross-section plan of the house(s).

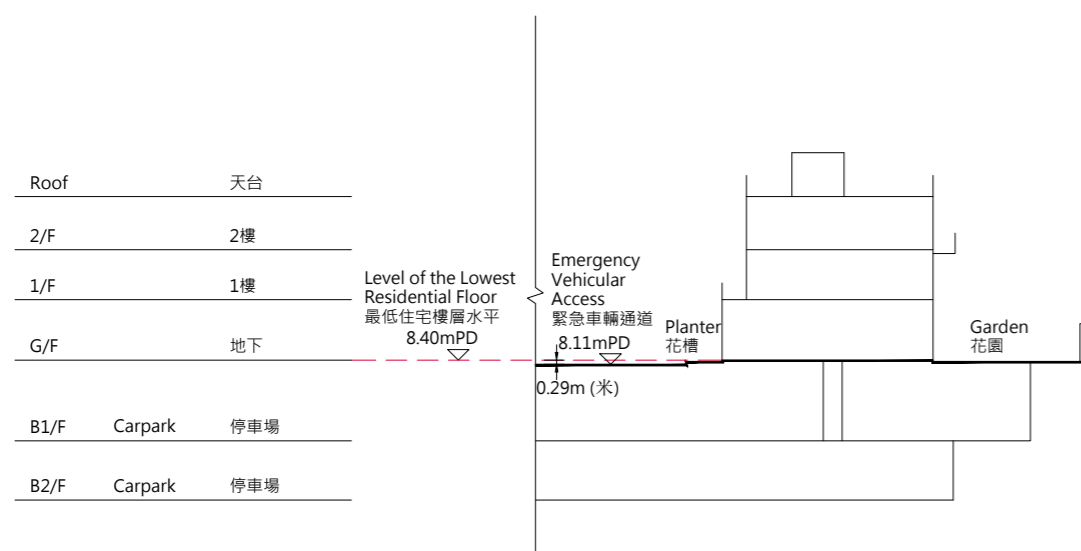
2. 紅色虛線為該建築物最低住宅樓層水平。
Red dotted line denotes the lowest residential floor of the building.

18 發展項目中的建築物的橫截面圖 CROSS-SECTION PLAN OF BUILDING IN THE DEVELOPMENT

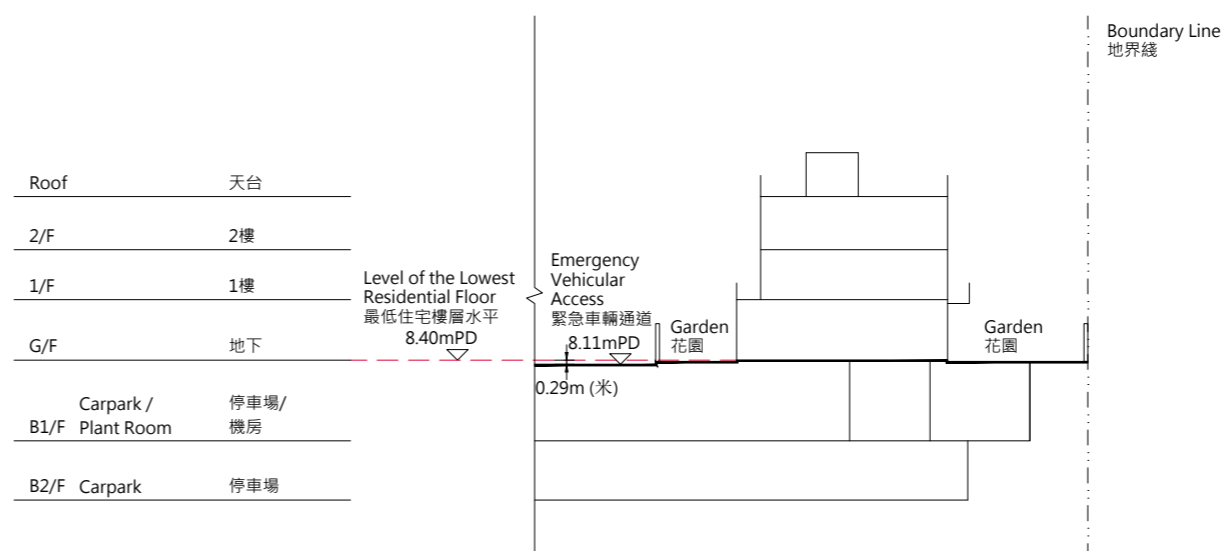
索引圖
Key Plan



C6 洋房
House B6



C7 洋房
House C7



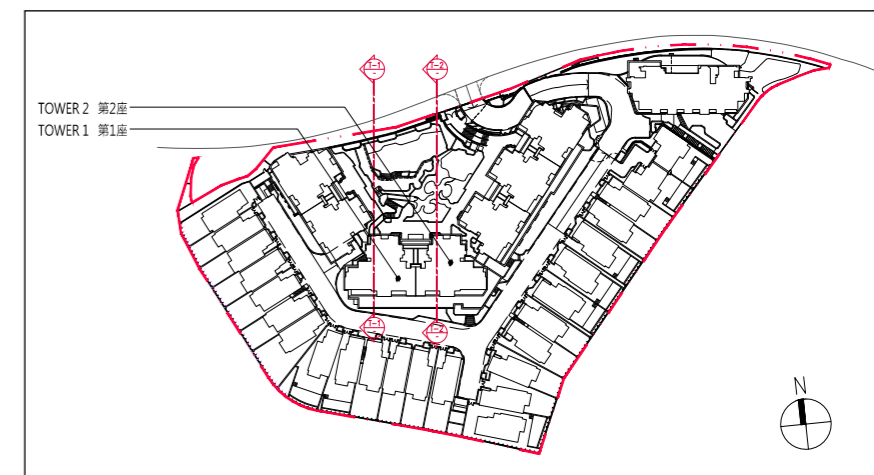
C8 洋房
House C8

1. 毗連建築物的一段道路在香港主水平基準（以米計）以上的水平，請參閱個別洋房之橫截面圖內以 mPD 標示的數字。
For the level of part of the road adjacent to the building above the Hong Kong Principal Datum (in metre), please refer to the label of "mPD" marked on the individual cross-section plan of the house(s).

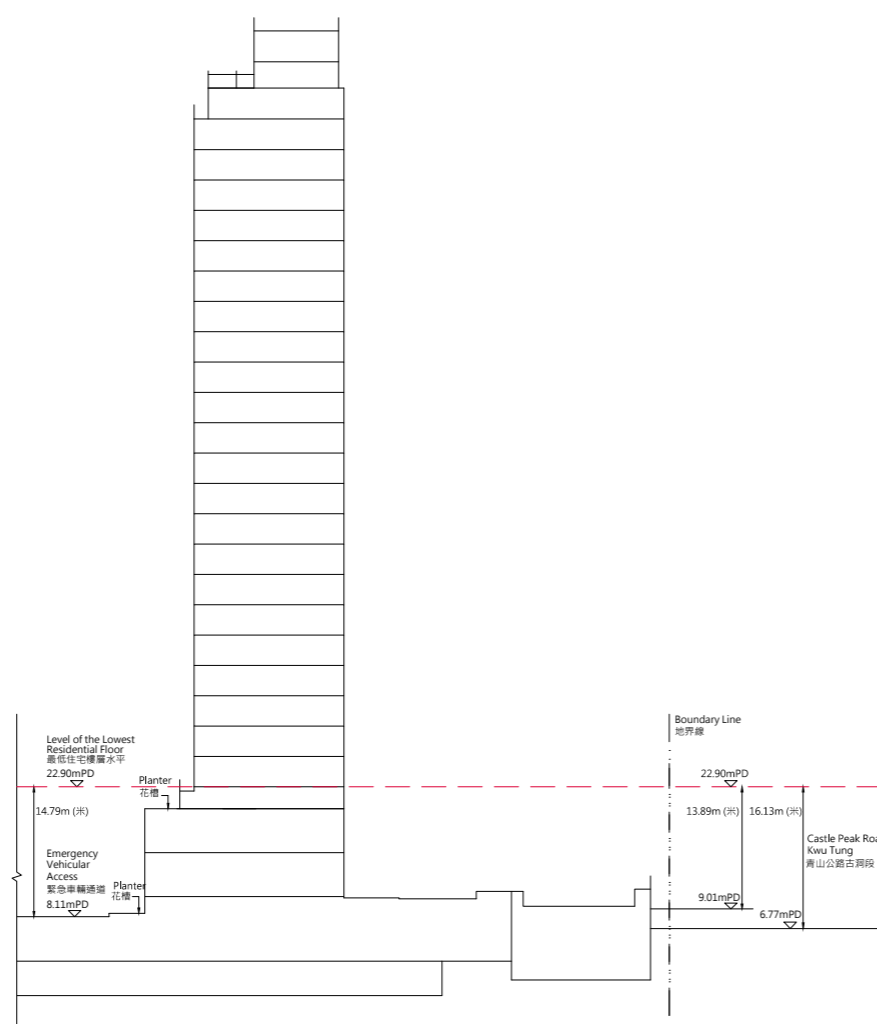
2. 紅色虛線為該建築物最低住宅樓層水平。
Red dotted line denotes the lowest residential floor of the building.

18 發展項目中的建築物的橫截面圖 CROSS-SECTION PLAN OF BUILDING IN THE DEVELOPMENT

索引圖
Key Plan

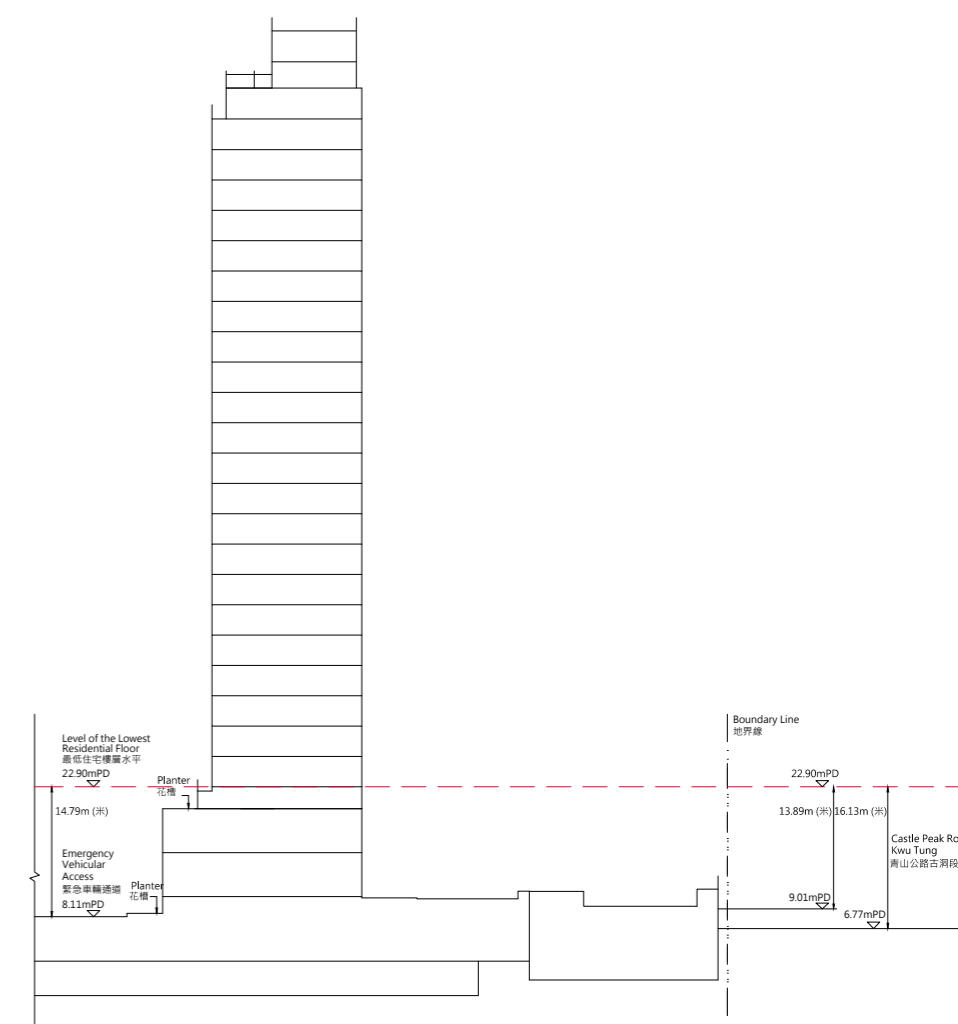


Top Roof	頂層天台
Lift Machine Room	電梯機房
Roof	天台
28/F Residential Unit	住宅單位
27/F Residential Unit	住宅單位
26/F Residential Unit	住宅單位
25/F Residential Unit	住宅單位
23/F Residential Unit	住宅單位
22/F Residential Unit	住宅單位
21/F Residential Unit	住宅單位
20/F Residential Unit	住宅單位
19/F Residential Unit	住宅單位
18/F Residential Unit	住宅單位
17/F Residential Unit	住宅單位
16/F Residential Unit	住宅單位
15/F Residential Unit	住宅單位
12/F Residential Unit	住宅單位
11/F Residential Unit	住宅單位
10/F Residential Unit	住宅單位
9/F Residential Unit	住宅單位
8/F Residential Unit	住宅單位
7/F Residential Unit	住宅單位
6/F Residential Unit	住宅單位
5/F Residential Unit	住宅單位
3/F Residential Unit	住宅單位
2/F Residential Unit	住宅單位
Transfer Plate	結構轉接層
Residential Recreational Facilities	住宅康樂設施
1/F Residential Recreational Facilities / Entrance Lobby / Landscape Area / Outdoor Swimming Pool	住宅康樂設施 / 入口大堂 / 園林地區 / 室外游泳池
G/F	
B1/F Carpark	停車場
B2/F Carpark	停車場



第 1 座
Tower 1

Top Roof	頂層天台
Lift Machine Room	電梯機房
Roof	天台
28/F Residential Unit	住宅單位
27/F Residential Unit	住宅單位
26/F Residential Unit	住宅單位
25/F Residential Unit	住宅單位
23/F Residential Unit	住宅單位
22/F Residential Unit	住宅單位
21/F Residential Unit	住宅單位
20/F Residential Unit	住宅單位
19/F Residential Unit	住宅單位
18/F Residential Unit	住宅單位
17/F Residential Unit	住宅單位
16/F Residential Unit	住宅單位
15/F Residential Unit	住宅單位
12/F Residential Unit	住宅單位
11/F Residential Unit	住宅單位
10/F Residential Unit	住宅單位
9/F Residential Unit	住宅單位
8/F Residential Unit	住宅單位
7/F Residential Unit	住宅單位
6/F Residential Unit	住宅單位
5/F Residential Unit	住宅單位
3/F Residential Unit	住宅單位
2/F Residential Unit	住宅單位
Transfer Plate	結構轉接層
Residential Recreational Facilities	住宅康樂設施
1/F Residential Recreational Facilities / Entrance Lobby / Landscape Area / Outdoor Swimming Pool	住宅康樂設施 / 入口大堂 / 園林地區 / 室外游泳池
G/F	
B1/F Carpark	停車場
B2/F Carpark	停車場



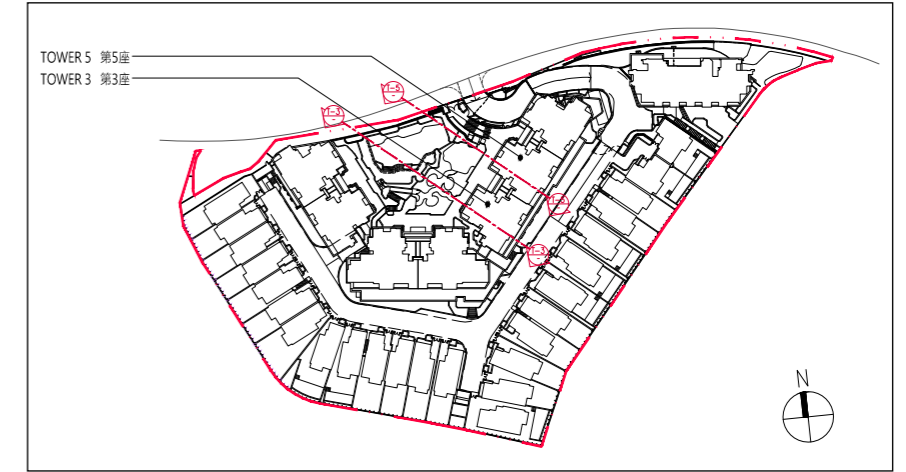
第 2 座
Tower 2

1. 毗連建築物的一段道路在香港主水平基準（以米計）以上的水平，請參閱個別洋房之橫截面圖內以 mPD 標示的數字。
For the level of part of the road adjacent to the building above the Hong Kong Principal Datum (in metre), please refer to the label of "mPD" marked on the individual cross-section plan of the house(s).

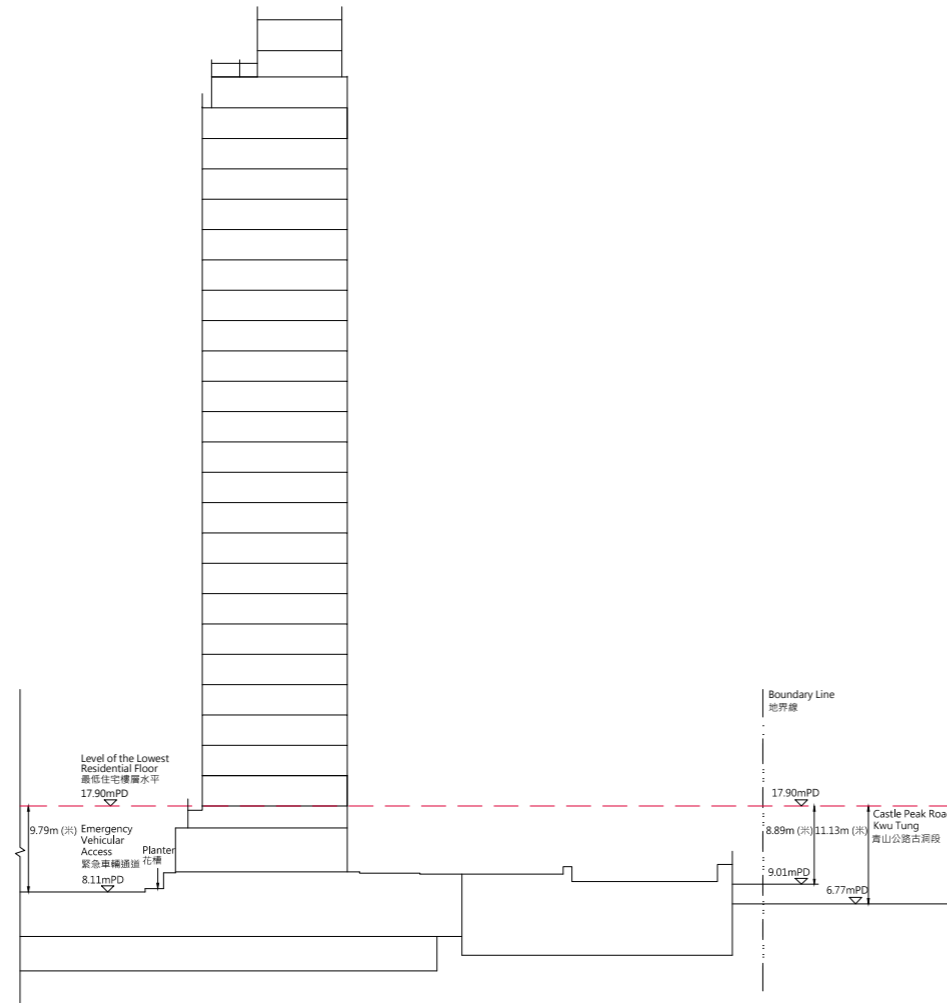
2. 紅色虛線為該建築物最低住宅樓層水平。
Red dotted line denotes the lowest residential floor of the building.

18 發展項目中的建築物的橫截面圖 CROSS-SECTION PLAN OF BUILDING IN THE DEVELOPMENT

索引圖
Key Plan

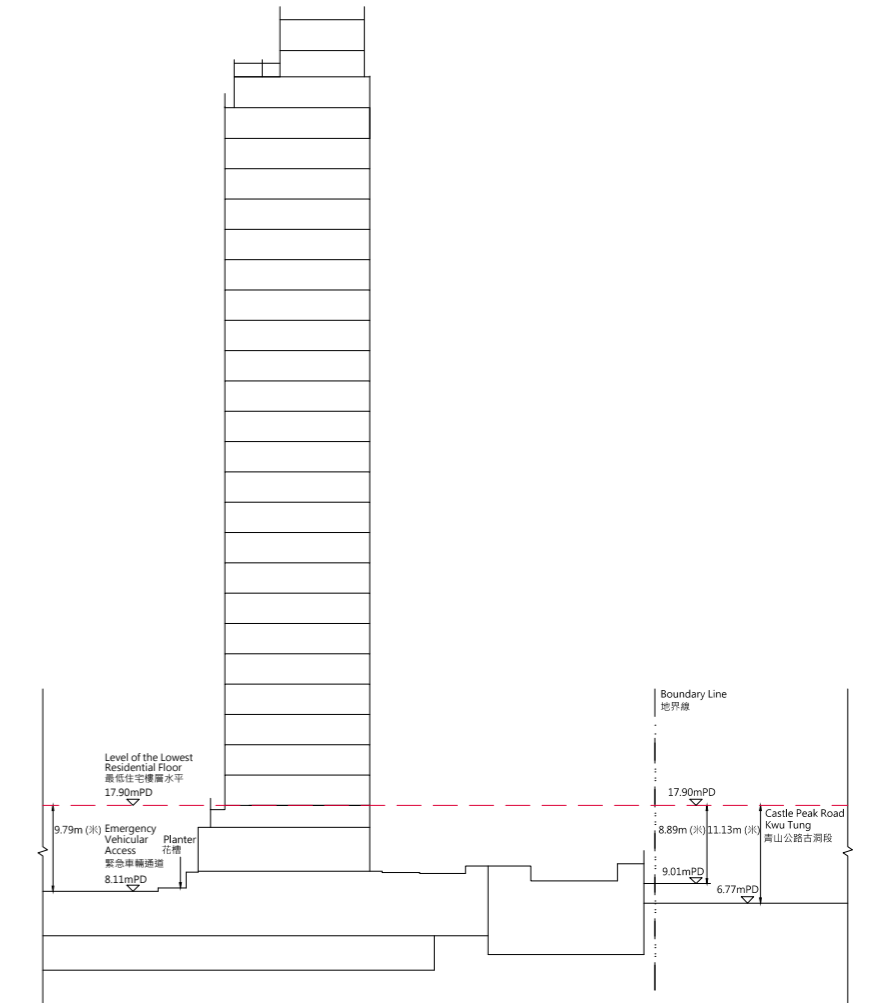


Top Roof	頂層天台
Lift Machine Room	電梯機房
Roof	天台
28/F Residential Unit	住宅單位
27/F Residential Unit	住宅單位
26/F Residential Unit	住宅單位
25/F Residential Unit	住宅單位
23/F Residential Unit	住宅單位
22/F Residential Unit	住宅單位
21/F Residential Unit	住宅單位
20/F Residential Unit	住宅單位
19/F Residential Unit	住宅單位
18/F Residential Unit	住宅單位
17/F Residential Unit	住宅單位
16/F Residential Unit	住宅單位
15/F Residential Unit	住宅單位
12/F Residential Unit	住宅單位
11/F Residential Unit	住宅單位
10/F Residential Unit	住宅單位
9/F Residential Unit	住宅單位
8/F Residential Unit	住宅單位
7/F Residential Unit	住宅單位
6/F Residential Unit	住宅單位
5/F Residential Unit	住宅單位
3/F Residential Unit	住宅單位
2/F Residential Unit	住宅單位
1/F Residential Unit	住宅單位
Transfer Plate	結構轉接層
Residential Recreational Facilities / Entrance Lobby / Landscape Area / Outdoor Swimming Pool	住宅康樂設施 / 入口大堂 / 園林地區 / 室外游泳池
G/F	
B1/F Carpark	停車場
B2/F Carpark	停車場



第 3 座
Tower 3

Top Roof	頂層天台
Lift Machine Room	電梯機房
Roof	天台
28/F Residential Unit	住宅單位
27/F Residential Unit	住宅單位
26/F Residential Unit	住宅單位
25/F Residential Unit	住宅單位
23/F Residential Unit	住宅單位
22/F Residential Unit	住宅單位
21/F Residential Unit	住宅單位
20/F Residential Unit	住宅單位
19/F Residential Unit	住宅單位
18/F Residential Unit	住宅單位
17/F Residential Unit	住宅單位
16/F Residential Unit	住宅單位
15/F Residential Unit	住宅單位
12/F Residential Unit	住宅單位
11/F Residential Unit	住宅單位
10/F Residential Unit	住宅單位
9/F Residential Unit	住宅單位
8/F Residential Unit	住宅單位
7/F Residential Unit	住宅單位
6/F Residential Unit	住宅單位
5/F Residential Unit	住宅單位
3/F Residential Unit	住宅單位
2/F Residential Unit	住宅單位
1/F Residential Unit	住宅單位
Transfer Plate	結構轉接層
Residential Recreational Facilities / Entrance Lobby / Landscape Area / Outdoor Swimming Pool	住宅康樂設施 / 入口大堂 / 園林地區 / 室外游泳池
G/F	
B1/F Carpark	停車場
B2/F Carpark	停車場

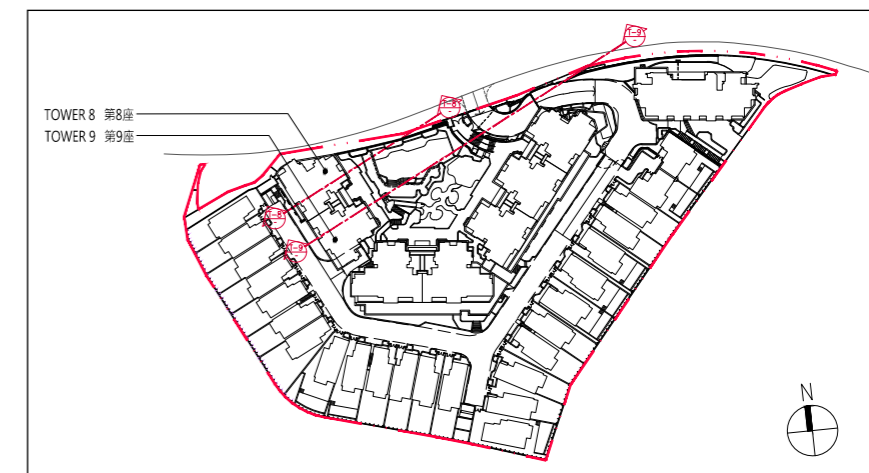


第 5 座
Tower 5

1. 毗連建築物的一段道路在香港主水平基準（以米計）以上的水平，請參閱個別洋房之橫截面圖內以 mPD 標示的數字。
For the level of part of the road adjacent to the building above the Hong Kong Principal Datum (in metre), please refer to the label of "mPD" marked on the individual cross-section plan of the house(s).

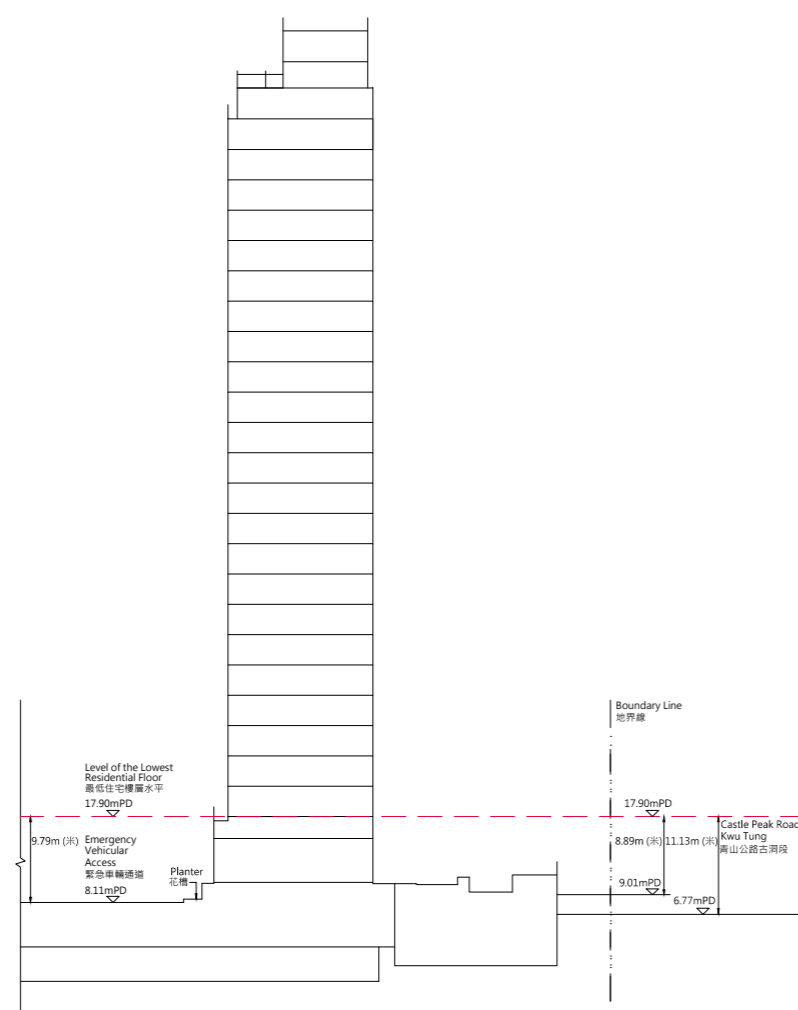
2. 紅色虛線為該建築物最低住宅樓層水平。
Red dotted line denotes the lowest residential floor of the building.

18 發展項目中的建築物的橫截面圖 CROSS-SECTION PLAN OF BUILDING IN THE DEVELOPMENT



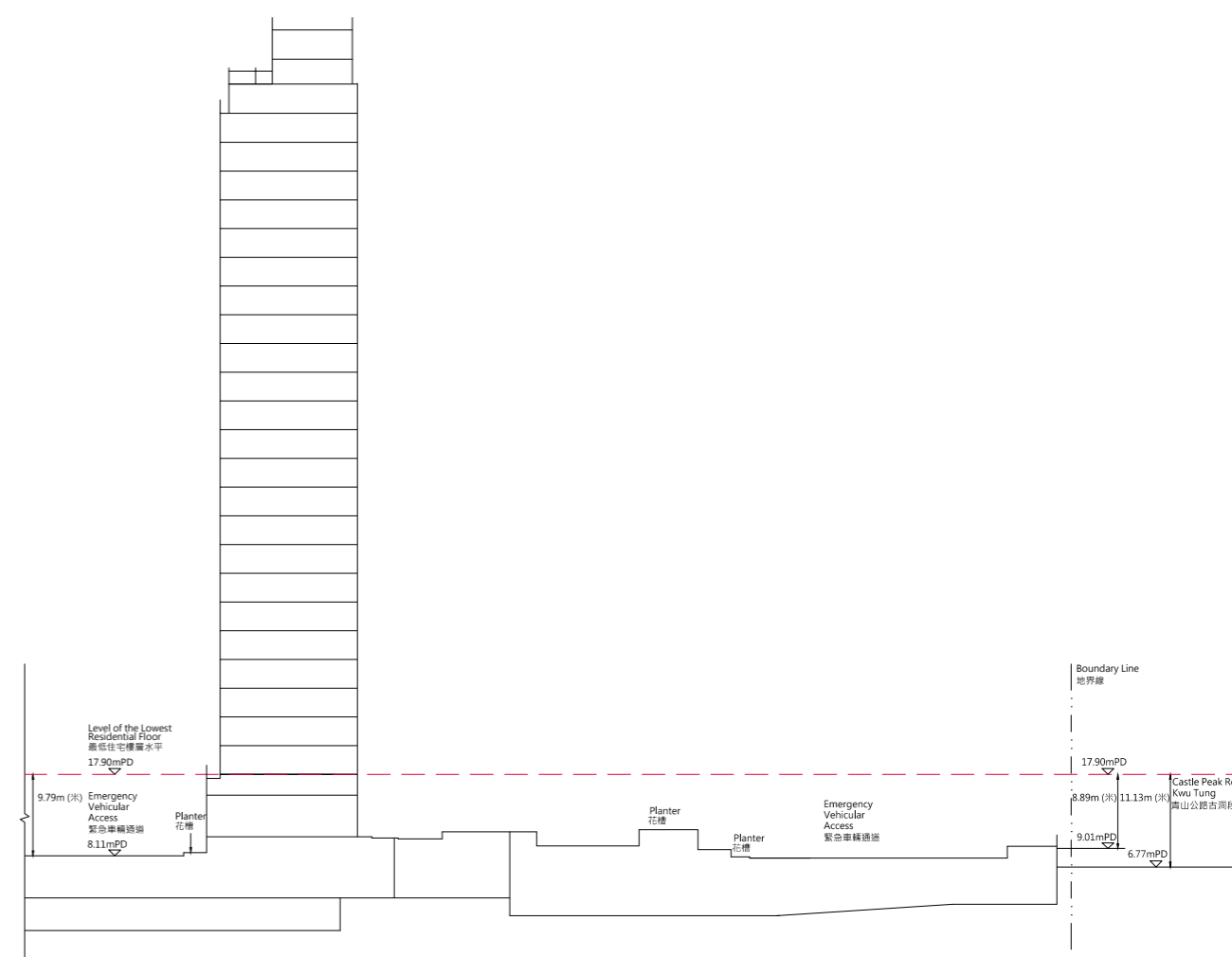
索引圖
Key Plan

Top Roof	頂層天台
Lift Machine Room	電梯機房
Roof	天台
28/F Residential Unit	住宅單位
27/F Residential Unit	住宅單位
26/F Residential Unit	住宅單位
25/F Residential Unit	住宅單位
23/F Residential Unit	住宅單位
22/F Residential Unit	住宅單位
21/F Residential Unit	住宅單位
20/F Residential Unit	住宅單位
19/F Residential Unit	住宅單位
18/F Residential Unit	住宅單位
17/F Residential Unit	住宅單位
16/F Residential Unit	住宅單位
15/F Residential Unit	住宅單位
12/F Residential Unit	住宅單位
11/F Residential Unit	住宅單位
10/F Residential Unit	住宅單位
9/F Residential Unit	住宅單位
8/F Residential Unit	住宅單位
7/F Residential Unit	住宅單位
6/F Residential Unit	住宅單位
5/F Residential Unit	住宅單位
3/F Residential Unit	住宅單位
2/F Residential Unit	住宅單位
1/F Residential Unit	住宅單位
Transfer Plate	結構轉接層
Residential Recreational Facilities / Entrance lobby / Landscape Area / Outdoor Swimming Pool / Plant Room	住宅康樂設施 / 入口大堂 / 園林地區 / 室外游泳池 / 機房
B1/F Carpark / Plant Room	停車場 / 機房
B2/F Carpark / Plant Room	停車場 / 機房



第 8 座
Tower 8

Top Roof	頂層天台
Lift Machine Room	電梯機房
Roof	天台
28/F Residential Unit	住宅單位
27/F Residential Unit	住宅單位
26/F Residential Unit	住宅單位
25/F Residential Unit	住宅單位
23/F Residential Unit	住宅單位
22/F Residential Unit	住宅單位
21/F Residential Unit	住宅單位
20/F Residential Unit	住宅單位
19/F Residential Unit	住宅單位
18/F Residential Unit	住宅單位
17/F Residential Unit	住宅單位
16/F Residential Unit	住宅單位
15/F Residential Unit	住宅單位
12/F Residential Unit	住宅單位
11/F Residential Unit	住宅單位
10/F Residential Unit	住宅單位
9/F Residential Unit	住宅單位
8/F Residential Unit	住宅單位
7/F Residential Unit	住宅單位
6/F Residential Unit	住宅單位
5/F Residential Unit	住宅單位
3/F Residential Unit	住宅單位
2/F Residential Unit	住宅單位
1/F Residential Unit	住宅單位
Transfer Plate	結構轉接層
Residential Recreational Facilities / Entrance lobby / Landscape Area / Outdoor Swimming Pool	住宅康樂設施 / 入口大堂 / 園林地區 / 室外游泳池
B1/F Carpark	停車場
B2/F Carpark	停車場



第 9 座
Tower 9

1. 毗連建築物的一段道路在香港主水平基準（以米計）以上的水平，請參閱個別洋房之橫截面圖內以 mPD 標示的數字。
For the level of part of the road adjacent to the building above the Hong Kong Principal Datum (in metre), please refer to the label of "mPD" marked on the individual cross-section plan of the house(s).

2. 紅色虛線為該建築物最低住宅樓層水平。
Red dotted line denotes the lowest residential floor of the building.