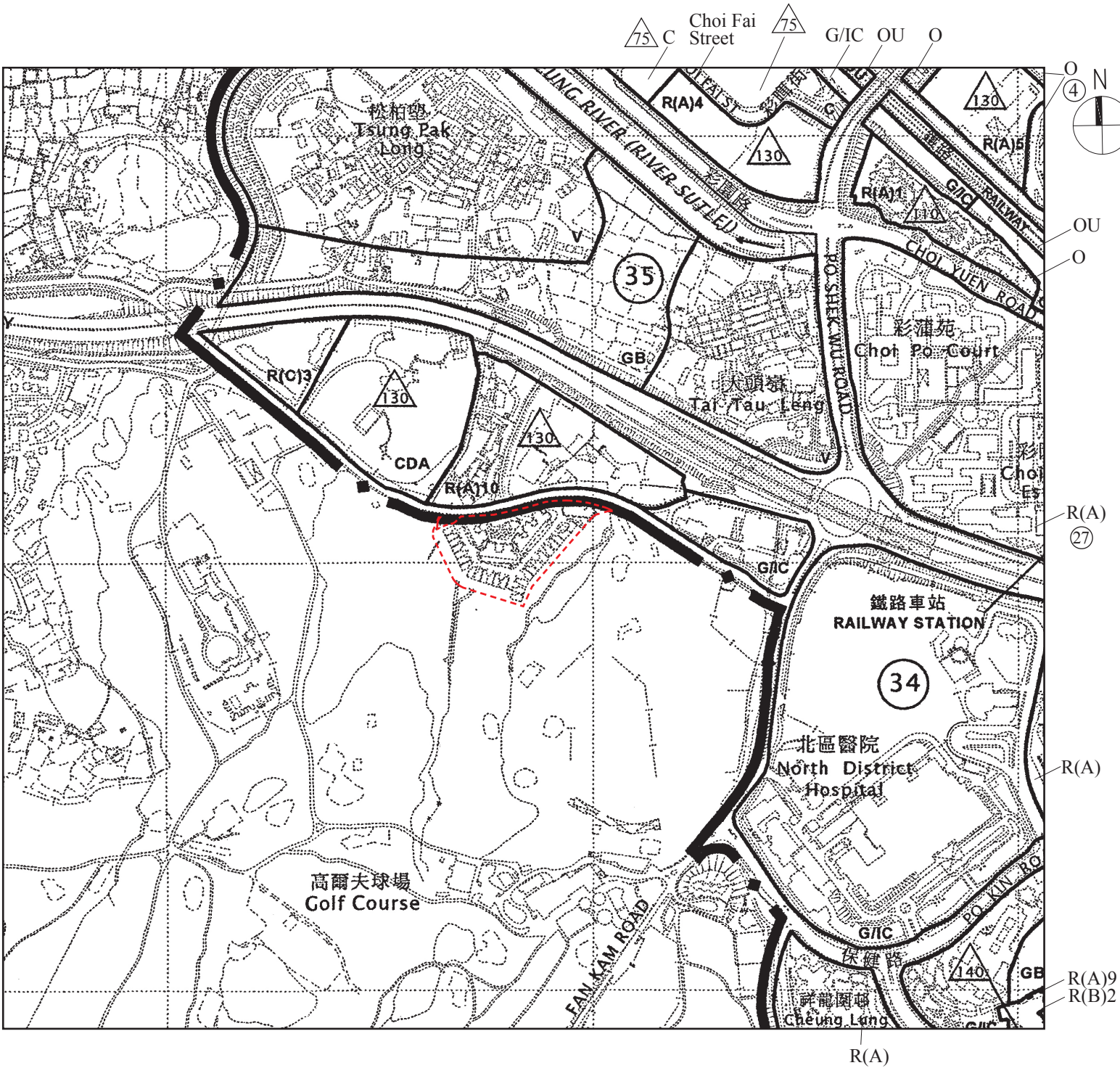


8 關乎發展項目的分區計劃大綱圖等
OUTLINE ZONING PLAN ETC. RELATING TO THE DEVELOPMENT



摘錄自2024年4月19日刊憲之粉嶺/上水分區計劃大綱核准圖，圖則編號為S/FSS/28。
Excerpt from the approved Fanling/Sheung Shui Outline Zoning Plan with Plan No. S/FSS/28, gazetted on 19th April 2024.

圖例 NOTATION

地帶 ZONES

CDA	綜合發展區 Comprehensive Development Area	C	商業 Commercial
R(A)	住宅（甲類） Residential (Group A)	G/IC	政府、機構或社區 Government, Institution or Community
R(B)	住宅（乙類） Residential (Group B)	O	休憩用地 Open Space
R(C)	住宅（丙類） Residential (Group C)	OU	其他指定用途 Other Specified Uses
V	鄉村式發展 Village Type Development	GB	綠化地帶 Green Belt

交通 COMMUNICATIONS

	主要道路及路口 Major road and junction
	高架道路 Elevated road

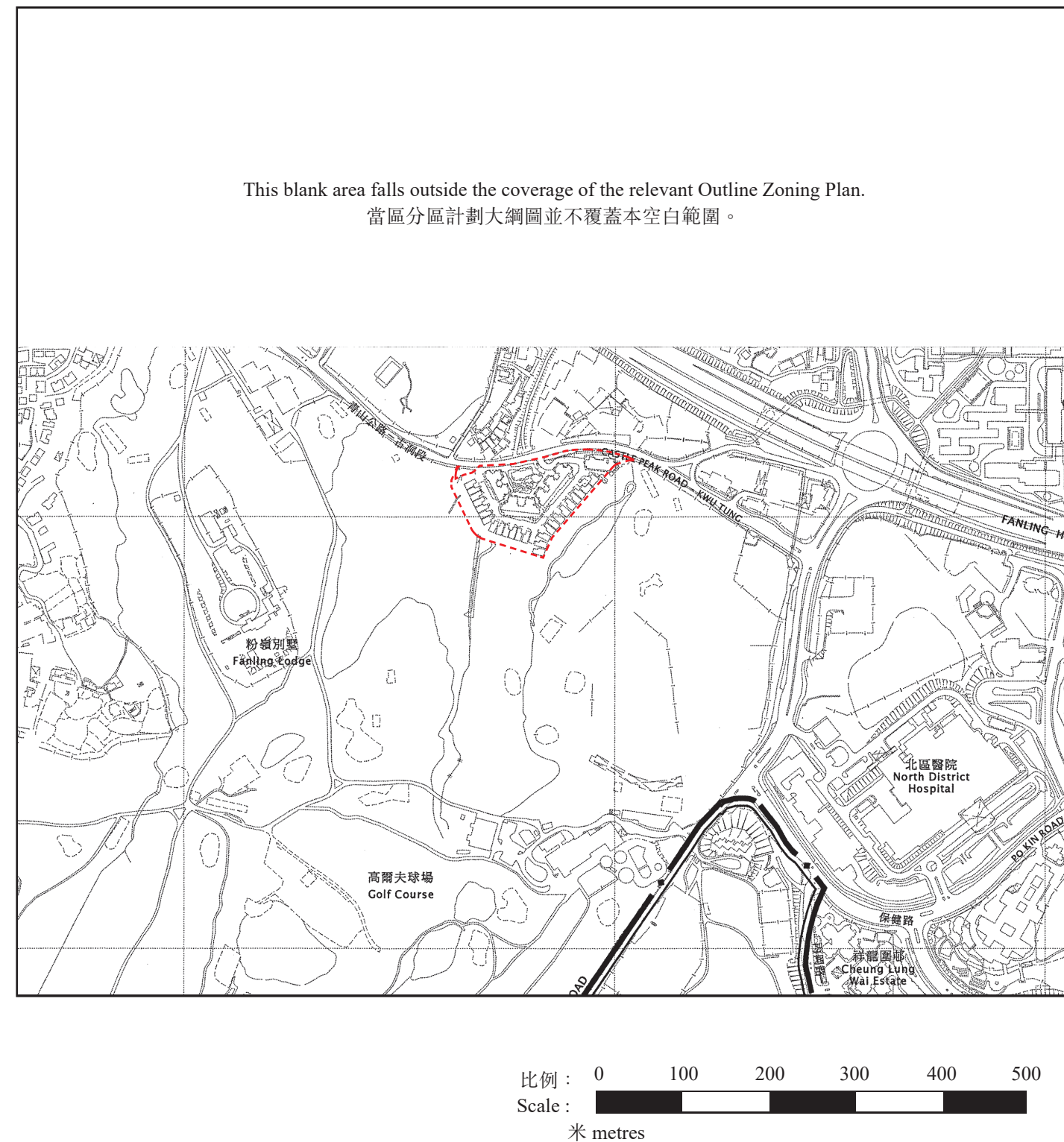
其他 MISCELLANEOUS

	規劃範圍界線 Boundary of planning scheme
	規劃區域編號 Planning area number
	最高建築物高度（在主水平基準上若米） Maximum building height (in metres above principal datum)

發展項目的位置
Location of the Development

比例： 0 100 200 300 400 500
Scale: 米 metres

備註：因技術性問題，此分區計劃大綱核准圖所顯示的範圍超過《一手住宅物業銷售條例》的規定。
Note: Due to technical reasons, this approved outline zoning plan has shown more than the area required under the Residential Properties (First-hand Sales) Ordinance.



摘錄自2024年2月23日刊憲之粉嶺/上水擴展區分區計劃大綱核准圖，圖則編號為S/FSSE/2。

Excerpt from the approved Fanling/Sheung Shui Extension Area Outline Zoning Plan No. S/FSSE/2, gazetted on 23rd February 2024.

圖例 NOTATION

地帶 ZONES

U 未決定用途
Undetermined

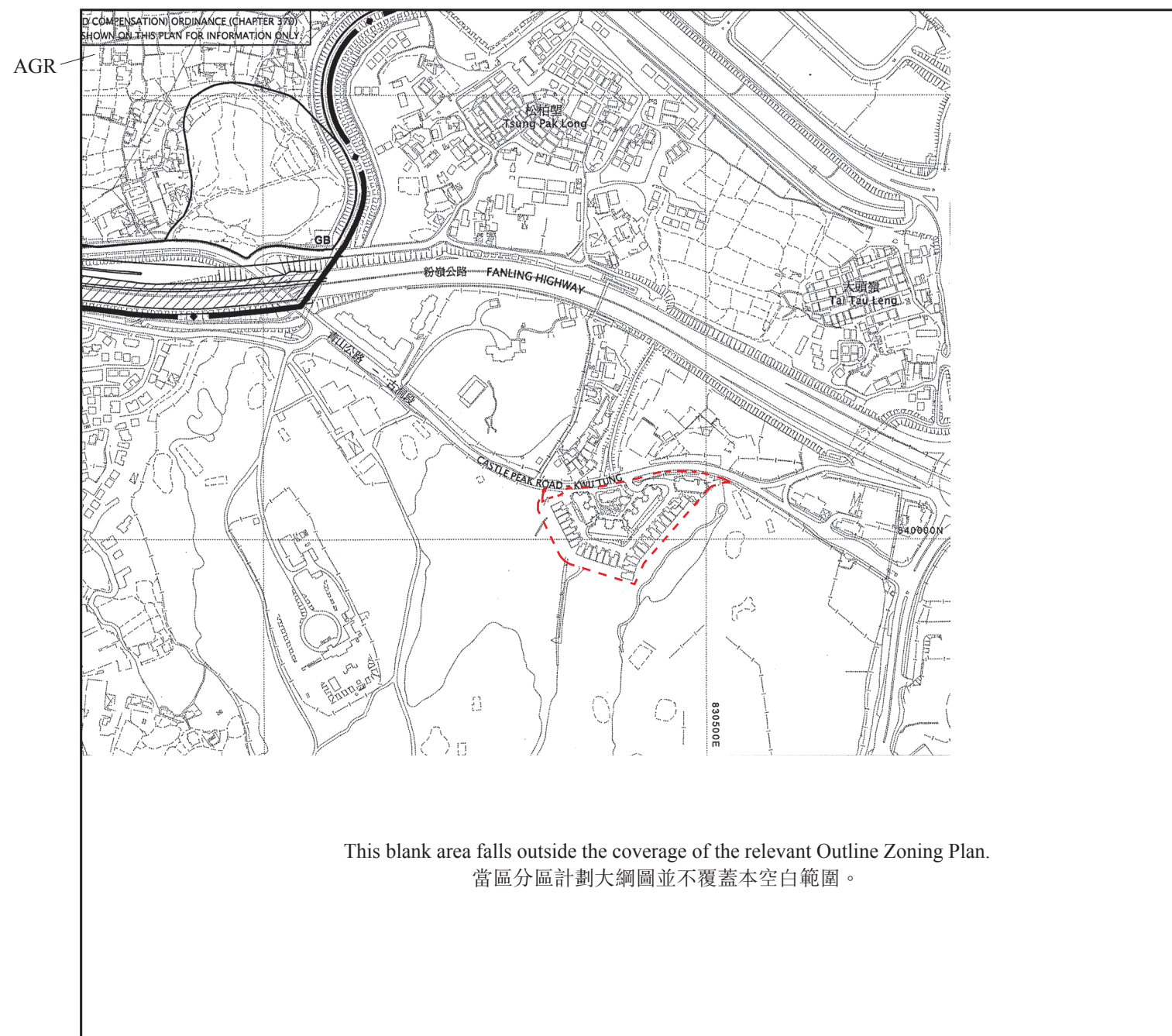
其他 MISCELLANEOUS

— . — 規劃範圍界線
Boundary of Planning Scheme

備註：因技術性問題，此建議修訂圖所顯示的範圍超過《一手住宅物業銷售條例》的規定。

Note : Due to technical reasons, this proposed amendment plan has shown more than the area required under the Residential Properties (First-hand Sales) Ordinance.

8 關乎發展項目的分區計劃大綱圖等 OUTLINE ZONING PLAN ETC. RELATING TO THE DEVELOPMENT



摘錄自 2023年 9月 29日刊憲之古洞北分區計劃大綱核准圖，圖則編號為 S/KTN/4。
Excerpt from the approved Kwu Tung North Outline Zoning Plan with Plan No. S/KTN/4, gazetted on 29th September 2023.

圖例 NOTATION

地帶 ZONES

AGR	農業 Agricultural
GB	綠化地帶 Green Belt

交通 COMMUNICATIONS

	主要道路及路口 Major Road and Junction
--	------------------------------------

其他 MISCELLANEOUS

	規劃範圍界線 Boundary of Planning Scheme
--	---------------------------------------

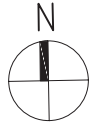
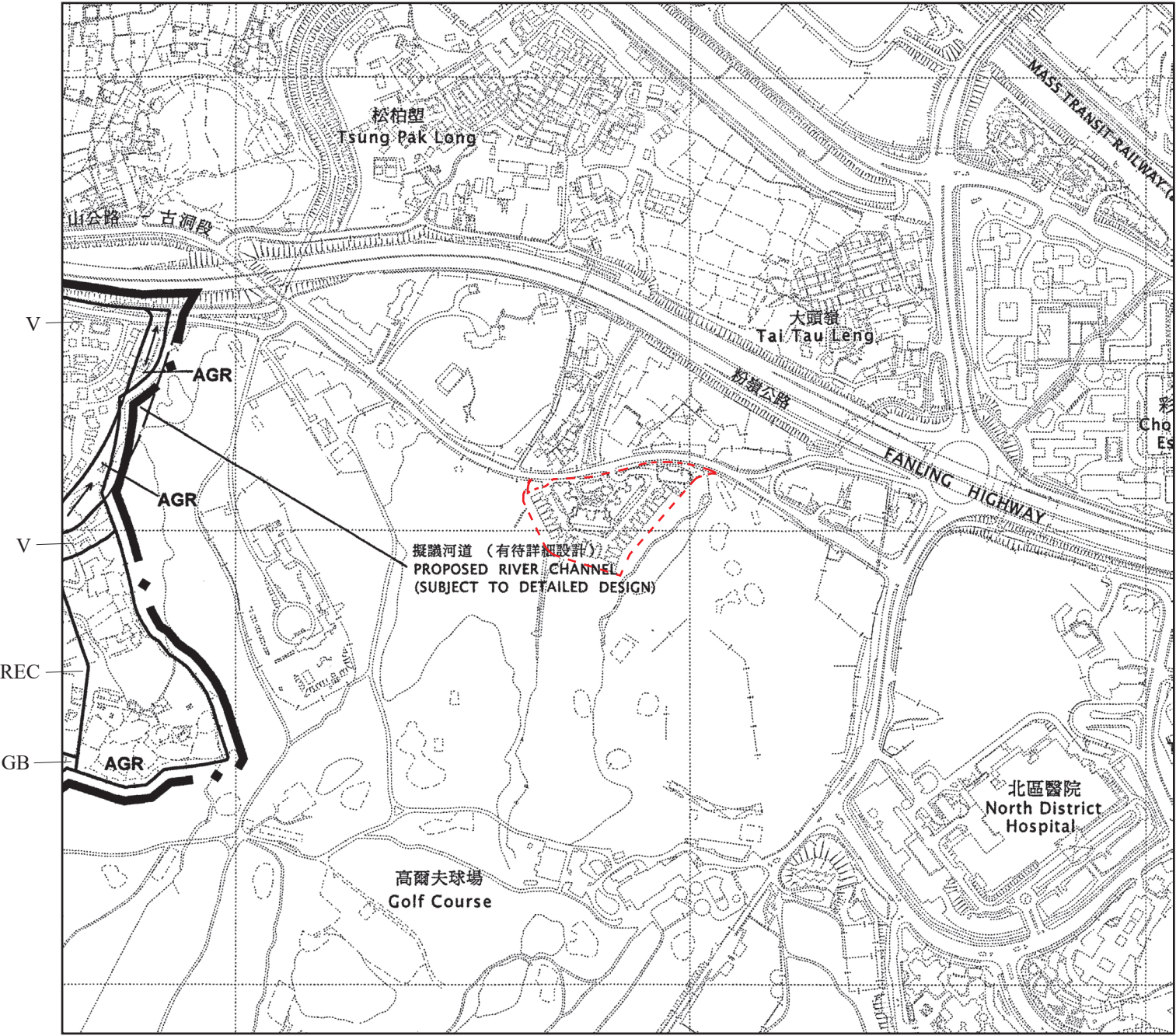
發展項目的位置
Location of the Development

比例： 0 100 200 300 400 500
Scale：
米 metres

備註： 因技術性問題，此分區計劃大綱核准圖所顯示的範圍超過《一手住宅物業銷售條例》的規定。

Note : Due to technical reasons, this approved outline zoning plan has shown more than the area required under the Residential Properties (First-hand Sales) Ordinance.

8 關乎發展項目的分區計劃大綱圖等
OUTLINE ZONING PLAN ETC. RELATING TO THE DEVELOPMENT



摘錄自 2025年 2月 21日刊憲之古洞南分區計劃大綱核准圖，圖則編號為 S/NE-KTS/22。

Excerpt from the approved Kwu Tung South Outline Zoning Plan with Plan No. S/NE-KTS/22, gazetted on 21st February 2025.

圖例 NOTATION

地帶 ZONES

V	鄉村式發展 Village Type Development
REC	康樂 Recreation
AGR	農業 Agricultural
GB	綠化地帶 Green Belt

交通 COMMUNICATIONS

==+==	主要道路及路口 Major Road and Junction
-------	------------------------------------

其他 MISCELLANEOUS

— . —	規劃範圍界線 Boundary of Planning Scheme
-------	---------------------------------------

發展項目的位置
Location of the Development

比例： 0 100 200 300 400 500
Scale：
米 metres

備註： 因技術性問題，此分區計劃大綱圖所顯示的範圍超過《一手住宅物業銷售條例》的規定。

Note： Due to technical reasons, this outline zoning plan has shown more than the area required under the Residential Properties (First-hand Sales) Ordinance.