

18 期數中的建築物的橫截面圖

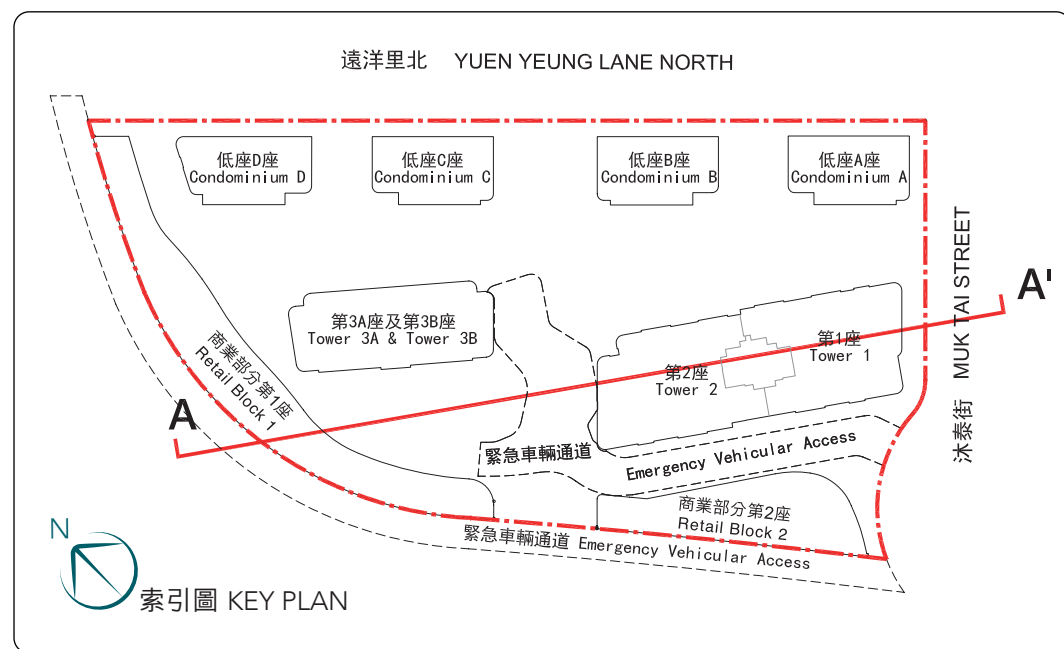
CROSS-SECTION PLAN OF BUILDING IN THE PHASE

第2座 TOWER 2

橫截面圖 A-A'

CROSS - SECTION PLAN A-A'

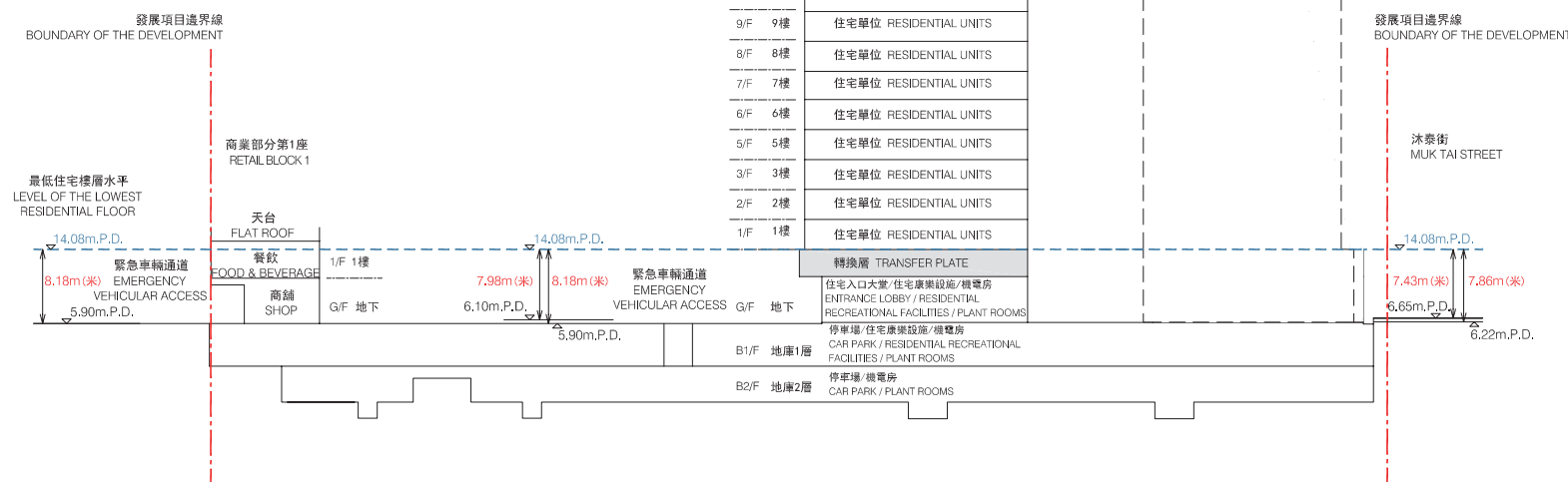
1. 毗鄰第2座的一段緊急車輛通道為香港主水平基準以上5.90米至6.10米。
 2. 毗鄰商業部分第1座的一段緊急車輛通道為香港主水平基準以上5.90米。
 3. 毗鄰建築物的一段沐泰街為香港主水平基準以上6.22米至6.65米。
1. The part of the Emergency Vehicular Access adjacent to Tower 2 is 5.90 metres to 6.10 metres above the Hong Kong Principal Datum (m.P.D.).
 2. The part of the Emergency Vehicular Access adjacent to Retail Block 1 is 5.90 metres above the Hong Kong Principal Datum (m.P.D.).
 3. The part of Muk Tai Street adjacent to the building is 6.22 metres to 6.65 metres above the Hong Kong Principal Datum (m.P.D.).



圖例 LEGEND

- 發展項目邊界線
Boundary of the Development
- 香港主水平基準以上高度(米)
Height in metres above the Hong Kong Principal Datum (m.P.D.)
- 虛線為該建築物最低住宅層水平
Dotted line denotes the level of the lowest residential floor of the building

第2座 TOWER 2	
TOP ROOF 頂層天台 UPPER ROOF 上層天台 137.30m, P.D. UPPER ROOF 上層天台 133.75m, P.D.	頂層天台 TOP ROOF 上層天台 UPPER ROOF 上層天台 UPPER ROOF 天台 ROOF
40/F 40樓	住宅單位 RESIDENTIAL UNITS
39/F 39樓	住宅單位 RESIDENTIAL UNITS
38/F 38樓	住宅單位 RESIDENTIAL UNITS
37/F 37樓	住宅單位 RESIDENTIAL UNITS
36/F 36樓	住宅單位 RESIDENTIAL UNITS
35/F 35樓	住宅單位 RESIDENTIAL UNITS
33/F 33樓	住宅單位 RESIDENTIAL UNITS
32/F 32樓	住宅單位 RESIDENTIAL UNITS
31/F 31樓	住宅單位 RESIDENTIAL UNITS
30/F 30樓	住宅單位 RESIDENTIAL UNITS
29/F 29樓	住宅單位 RESIDENTIAL UNITS
28/F 28樓	住宅單位 RESIDENTIAL UNITS
27/F 27樓	住宅單位 RESIDENTIAL UNITS
26/F 26樓	住宅單位 RESIDENTIAL UNITS
25/F 25樓	住宅單位 RESIDENTIAL UNITS
23/F 23樓	住宅單位 RESIDENTIAL UNITS
22/F 22樓	住宅單位 RESIDENTIAL UNITS
21/F 21樓	住宅單位 RESIDENTIAL UNITS
20/F 20樓	住宅單位 RESIDENTIAL UNITS
19/F 19樓	住宅單位 RESIDENTIAL UNITS
18/F 18樓	住宅單位 RESIDENTIAL UNITS
17/F 17樓	住宅單位 RESIDENTIAL UNITS
16/F 16樓	住宅單位 RESIDENTIAL UNITS
15/F 15樓	住宅單位 RESIDENTIAL UNITS
12/F 12樓	住宅單位 RESIDENTIAL UNITS
11/F 11樓	庇護層 REFUGE FLOOR
10/F 10樓	住宅單位 RESIDENTIAL UNITS
9/F 9樓	住宅單位 RESIDENTIAL UNITS
8/F 8樓	住宅單位 RESIDENTIAL UNITS
7/F 7樓	住宅單位 RESIDENTIAL UNITS
6/F 6樓	住宅單位 RESIDENTIAL UNITS
5/F 5樓	住宅單位 RESIDENTIAL UNITS
3/F 3樓	住宅單位 RESIDENTIAL UNITS
2/F 2樓	住宅單位 RESIDENTIAL UNITS
1/F 1樓	住宅單位 RESIDENTIAL UNITS



發展項目 第2期 PHASE 2 OF THE DEVELOPMENT

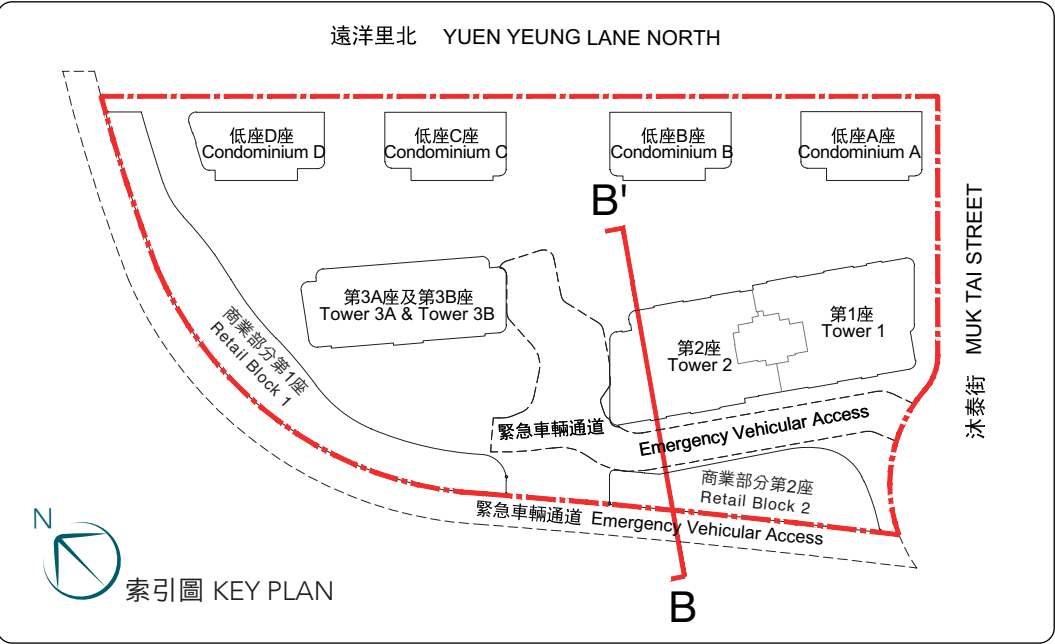
18 期數中的建築物的橫截面圖

CROSS-SECTION PLAN OF BUILDING IN THE PHASE

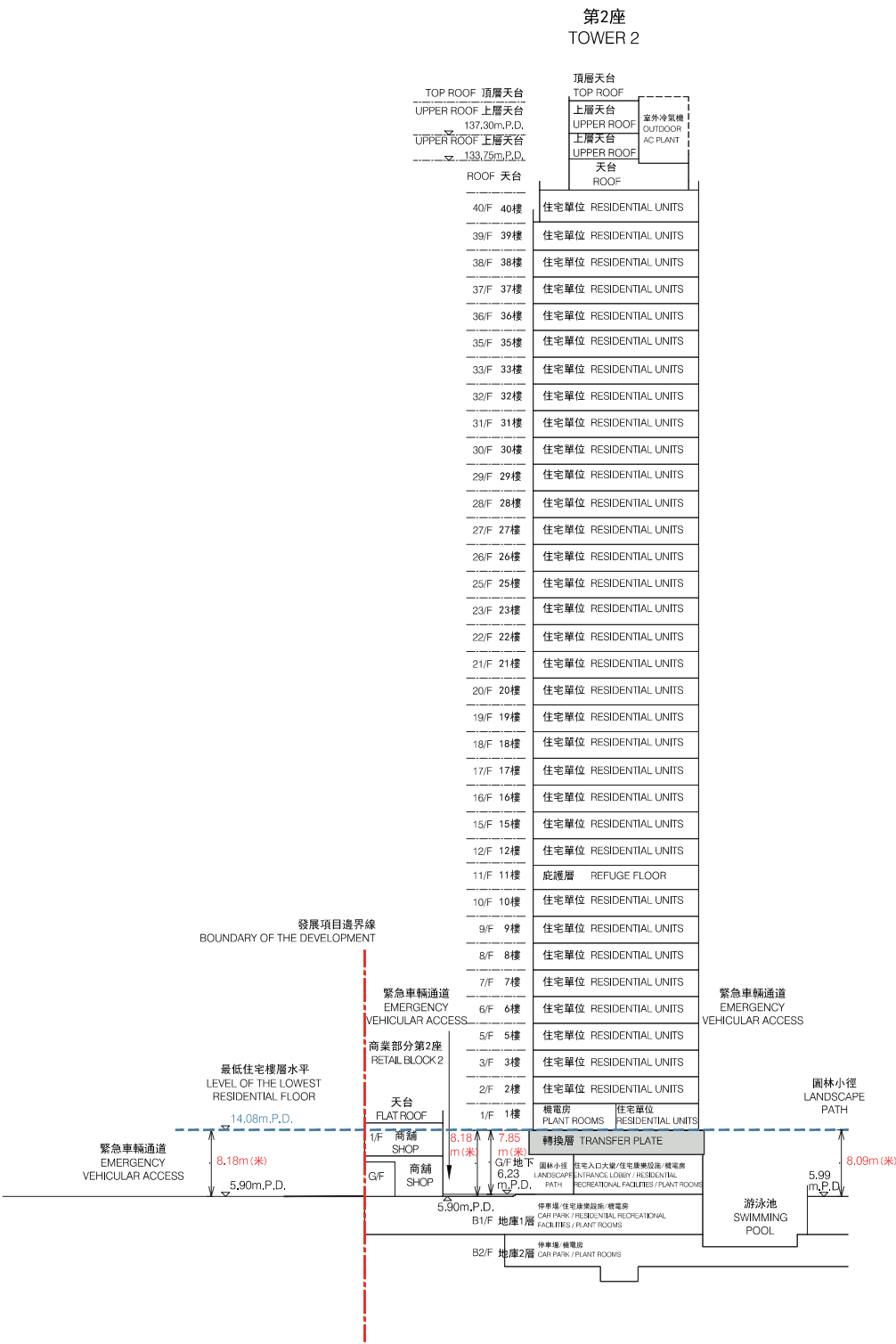
第2座 TOWER 2

橫截面圖 B-B' CROSS - SECTION PLAN B-B'

1. 毗鄰商業部分第2座的一段緊急車輛通道為香港主水平基準以上5.90米。
 2. 毗鄰第2座的一段緊急車輛通道為香港主水平基準以上5.90米至6.23米。
 3. 毗鄰第2座的一段園林小徑為香港主水平基準以上5.99米。
1. The part of the Emergency Vehicular Access adjacent to Retail Block 2 is 5.90 metres above the Hong Kong Principal Datum (m.P.D.).
 2. The part of the Emergency Vehicular Access adjacent to Tower 2 is 5.90 metres to 6.23 metres above the Hong Kong Principal Datum (m.P.D.).
 3. The part of Landscape Path adjacent to Tower 2 is 5.99 metres above the Hong Kong Principal Datum (m.P.D.).



- 圖例 LEGEND
- 發展項目邊界線
Boundary of the Development
 - 香港主水平基準以上高度(米)
Height in metres above the Hong Kong Principal Datum (m.P.D.)
 - 虛線為該建築物最低住宅層水平
Dotted line denotes the level of the lowest residential floor of the building



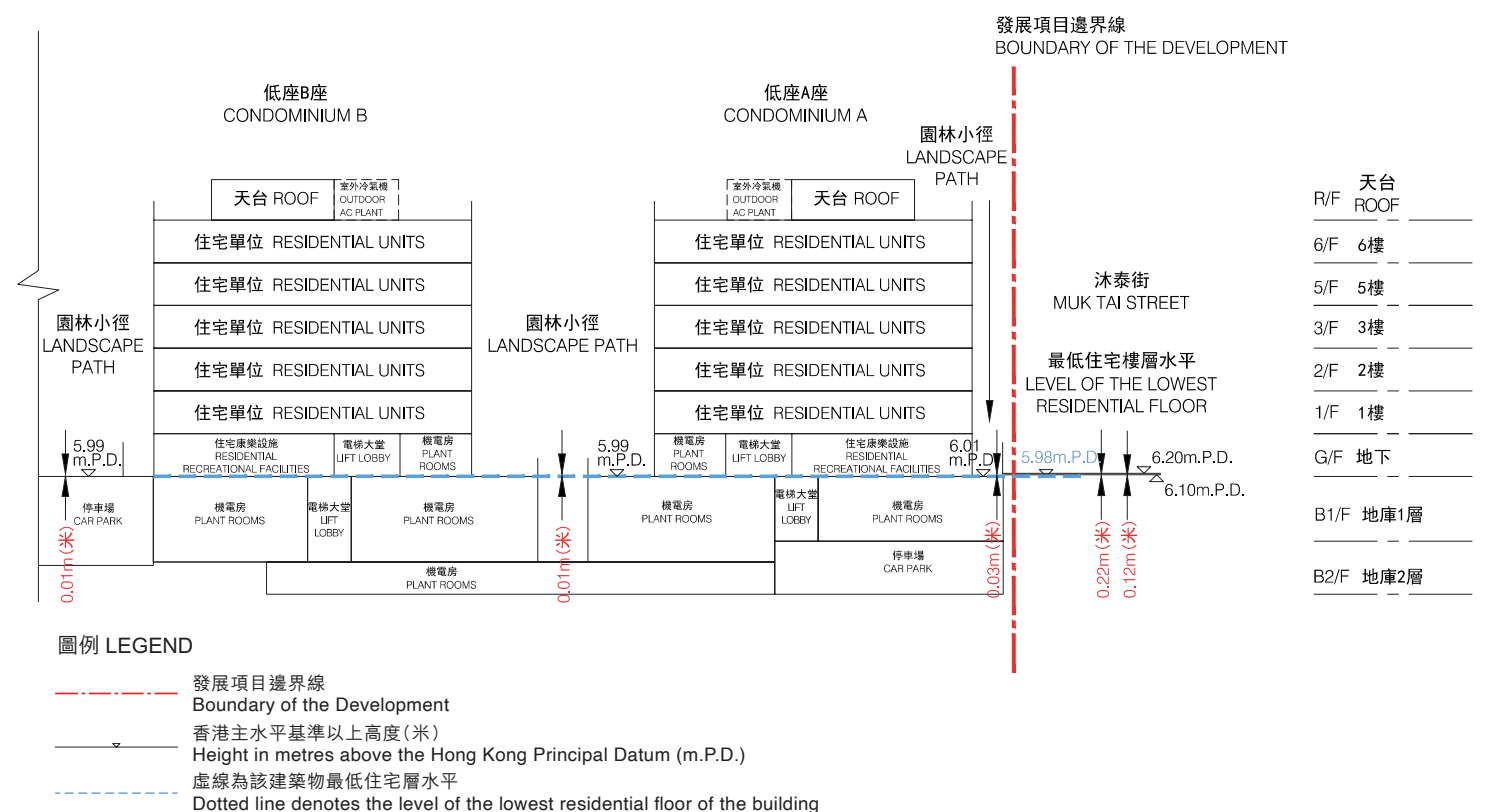
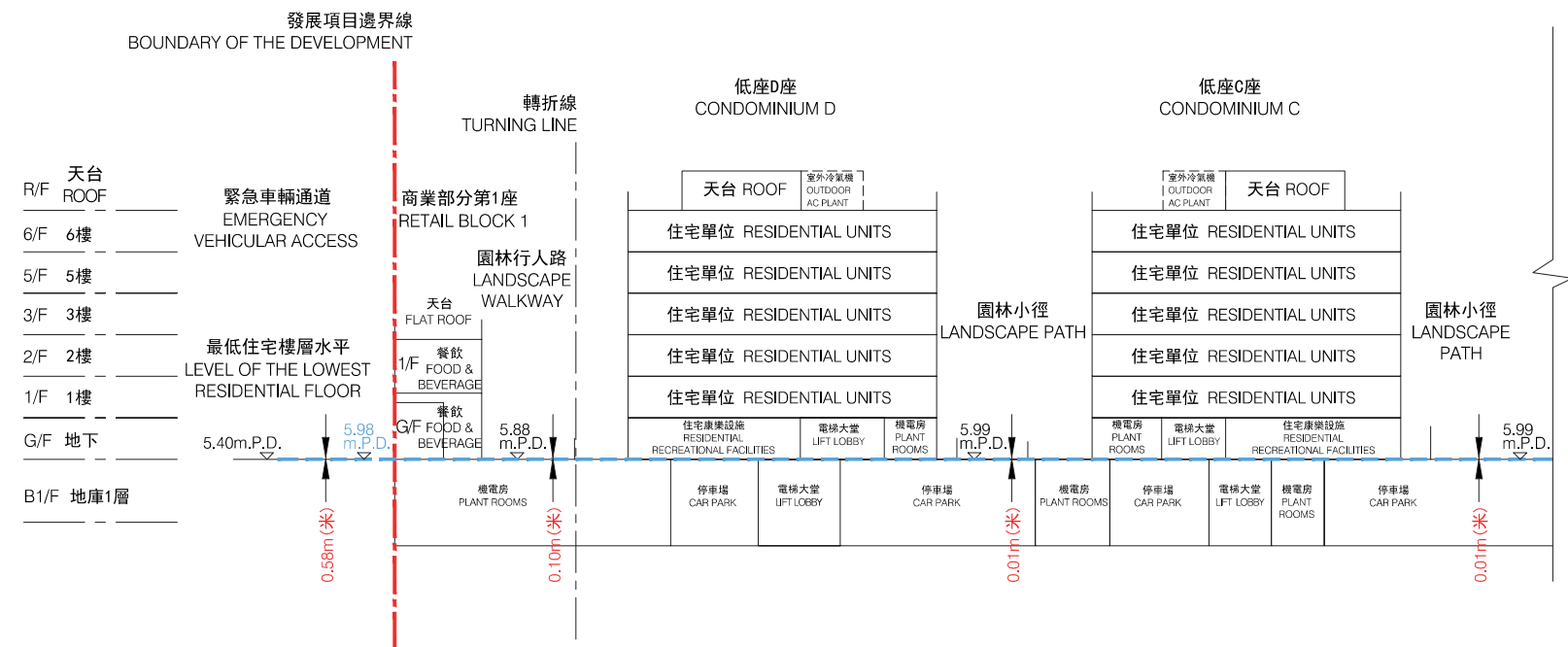
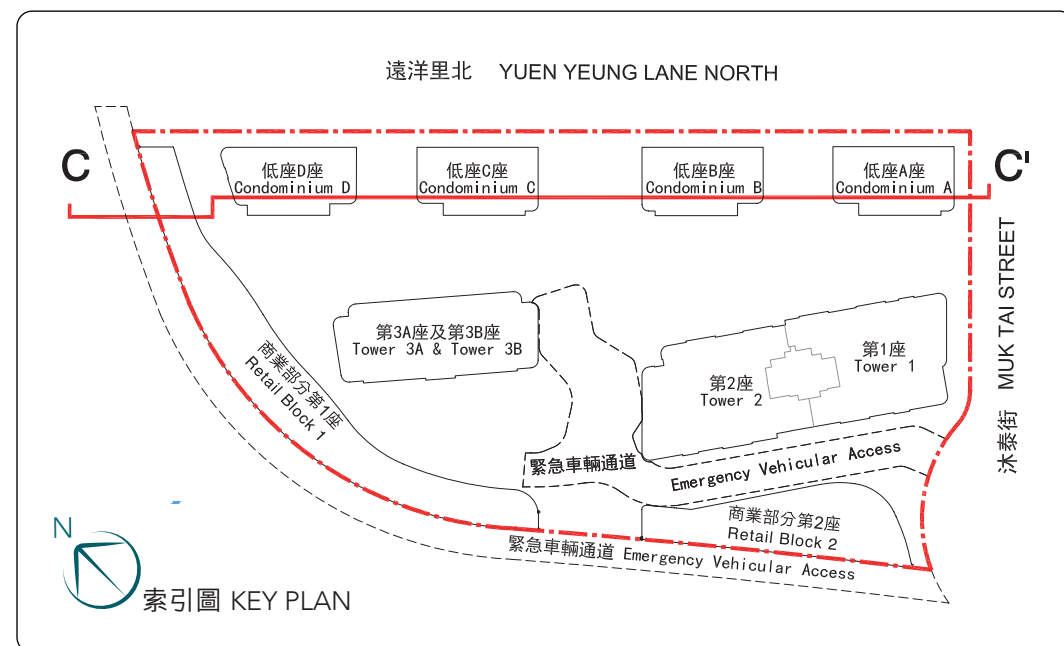
18 期數中的建築物的橫截面圖

CROSS-SECTION PLAN OF BUILDING IN THE PHASE

橫截面圖 C-C' CROSS - SECTION PLAN C-C'

1. 毗鄰低座A座的一段沐泰街為香港主水平基準以上6.10米至6.20米。
2. 毗鄰商業部分第1座的一段緊急車輛通道為香港主水平基準以上5.40米。
3. 毗鄰低座A座和毗鄰沐泰街的一段園林小徑為香港主水平基準以上6.01米。
4. 毗鄰低座A座和毗鄰低座B座的一段園林小徑為香港主水平基準以上5.99米。
5. 毗鄰低座B座和毗鄰低座C座的一段園林小徑為香港主水平基準以上5.99米。
6. 毗鄰低座C座和毗鄰低座D座的一段園林小徑為香港主水平基準以上5.99米。
7. 毗鄰低座D座的一段園林行人路為香港主水平基準以上5.88米。

1. The part of Muk Tai Street adjacent to Condominium A is 6.10 metres to 6.20 metres above the Hong Kong Principal Datum (m.P.D.).
2. The part of the Emergency Vehicular Access adjacent to Retail Block 1 is 5.40 metres above the Hong Kong Principal Datum (m.P.D.).
3. The part of Landscape Path adjacent to Condominium A and Muk Tai Street is 6.01 metres above the Hong Kong Principal Datum (m.P.D.).
4. The part of Landscape Path adjacent to Condominium A and Condominium B is 5.99 metres above the Hong Kong Principal Datum (m.P.D.).
5. The part of Landscape Path adjacent to Condominium B and Condominium C is 5.99 metres above the Hong Kong Principal Datum (m.P.D.).
6. The part of Landscape Path adjacent to Condominium C and Condominium D is 5.99 metres above the Hong Kong Principal Datum (m.P.D.).
7. The part of Landscape Walkway adjacent to Condominium D is 5.88 metres above the Hong Kong Principal Datum (m.P.D.).



18 期數中的建築物的橫截面圖

CROSS-SECTION PLAN OF BUILDING IN THE PHASE

橫截面圖 F-F'

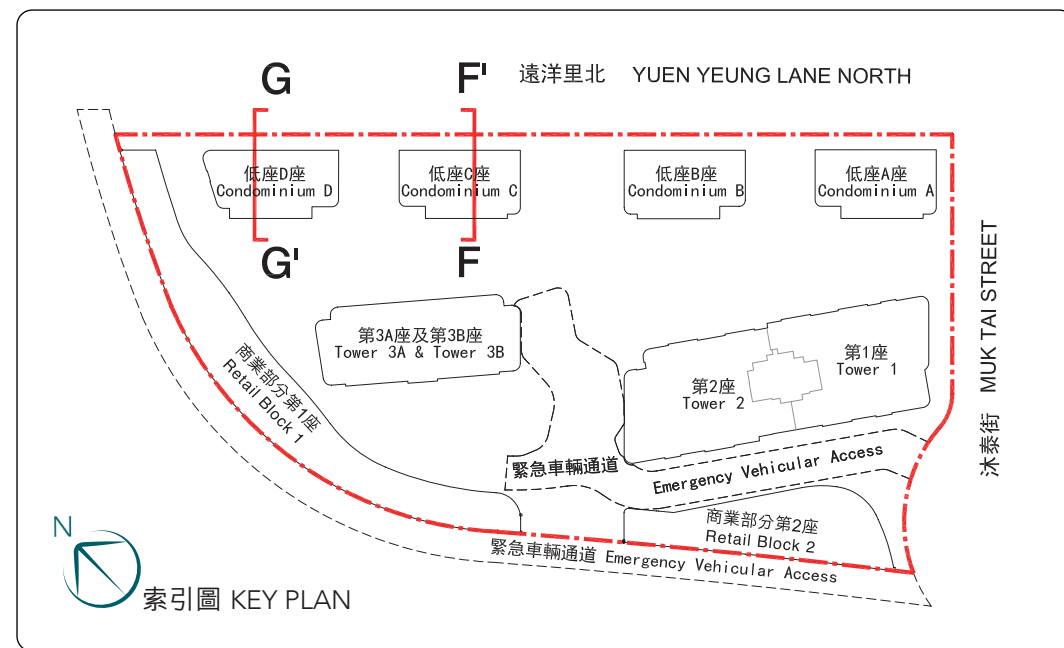
CROSS - SECTION PLAN F-F'

1. 毗鄰低座C座的一段遠洋里北為香港主水平基準以上5.64米至5.74米。
2. 毗鄰低座C座的一段園林小徑為香港主水平基準以上6.03米。
1. The part of Yuen Yeung Lane North adjacent to Condominium C is 5.64 metres to 5.74metres above the Hong Kong Principal Datum (m.P.D.).
2. The part of Landscape Path adjacent to Condominium C is 6.03 metres above the Hong Kong Principal Datum (m.P.D.).

橫截面圖 G-G'

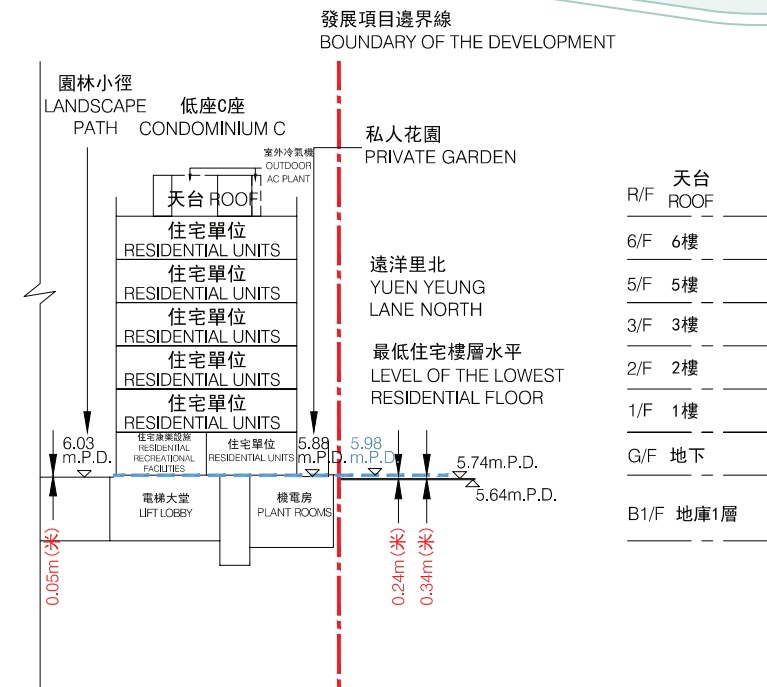
CROSS - SECTION PLAN G-G'

1. 毗鄰低座D座的一段遠洋里北為香港主水平基準以上5.45米至5.52米。
2. 毗鄰低座D座的一段園林小徑為香港主水平基準以上6.03米。
1. The part of Yuen Yeung Lane North adjacent to Condominium D is 5.45 metres to 5.52 metres above the Hong Kong Principal Datum (m.P.D.).
2. The part of Landscape Path adjacent to Condominium D is 6.03 metres above the Hong Kong Principal Datum (m.P.D.).

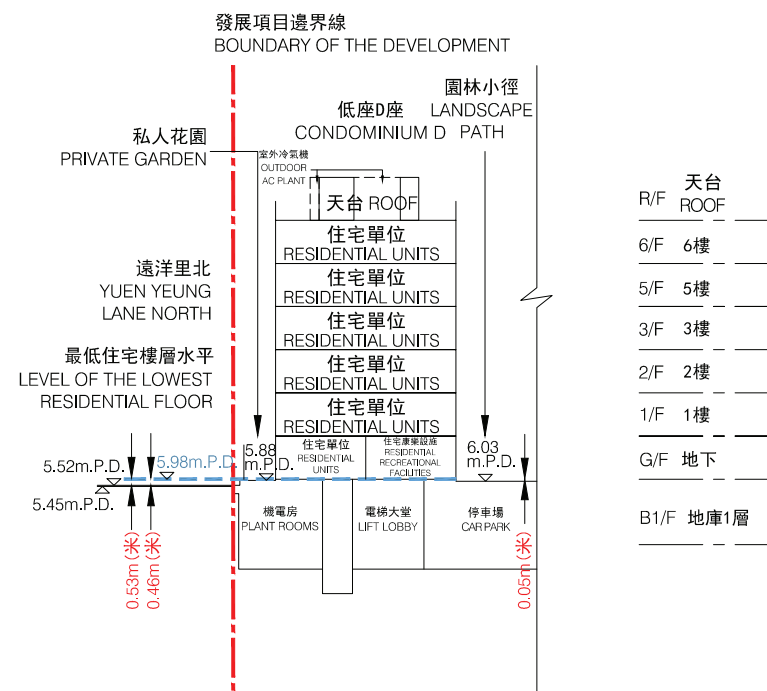


圖例 LEGEND

- 發展項目邊界線
Boundary of the Development
- 香港主水平基準以上高度(米)
Height in metres above the Hong Kong Principal Datum (m.P.D.)
- 虛線為該建築物最低住宅層水平
Dotted line denotes the level of the lowest residential floor of the building



橫截面圖 F-F' Section F-F'



橫截面圖 G-G' Section G-G'