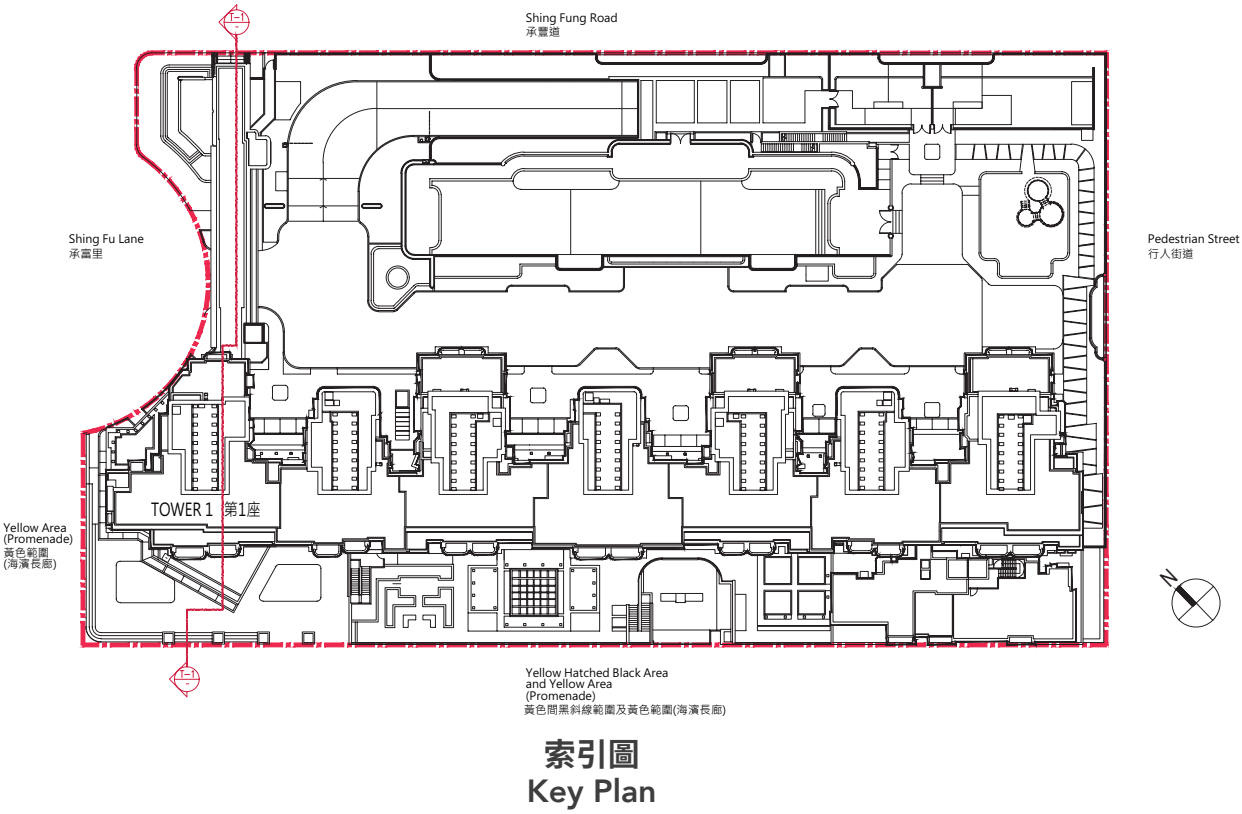


18

發展項目中的建築物的橫截面圖
CROSS-SECTION PLAN OF BUILDING IN THE DEVELOPMENT

Top Roof		頂層天台
Upper Roof 2 (Water Pump Room)		上層天台 2 (水泵房)
Upper Roof 1 (Lift Machine Room)		上層天台 1 (升降機機房)
Roof / Refuge Roof		天台 / 庇護層
33/F 33樓	Residential Units	住宅單位
32/F 32樓	Residential Units	住宅單位
31/F 31樓	Residential Units	住宅單位
30/F 30樓	Residential Units	住宅單位
29/F 29樓	Residential Units	住宅單位
28/F 28樓	Residential Units	住宅單位
27/F 27樓	Residential Units	住宅單位
26/F 26樓	Residential Units	住宅單位
25/F 25樓	Residential Units	住宅單位
23/F 23樓	Residential Units	住宅單位
22/F 22樓	Residential Units	住宅單位
21/F 21樓	Residential Units	住宅單位
20/F 20樓	Residential Units	住宅單位
19/F 19樓	Residential Units	住宅單位
18/F 18樓	Residential Units	住宅單位
17/F 17樓	Residential Units	住宅單位
16/F 16樓	Residential Units	住宅單位
15/F 15樓	Residential Units	住宅單位
12/F 12樓	Residential Units	住宅單位
11/F 11樓	Residential Units	住宅單位
10/F 10樓	Residential Units	住宅單位
9/F 9樓	Residential Units	住宅單位
8/F 8樓	Residential Units	住宅單位
7/F 7樓	Residential Units	住宅單位
6/F 6樓	Residential Units	住宅單位
5/F 5樓	Residential Units	住宅單位
3/F 3樓	Residential Units	住宅單位
2/F 2樓	Residential Units / Transfer Plate	住宅單位 / 結構轉接層
Transfer Plate		結構轉接層
1/F 1樓	Shop / Management Office / Electrical & Mechanical Plant Rooms	商舖 / 管理處 / 機電房
G/F 地下	Entrance Lobby / Electrical and Mechanical Plant Rooms/Shop	入口大堂 / 機電房 / 商舖
Carpark / Electrical & Mechanical Plant Rooms		停車場 / 機電房
B1/F 地庫1樓		
Carpark / Electrical & Mechanical Plant Rooms		停車場 / 機電房
B2/F 地庫2樓		

第1座
Tower 1

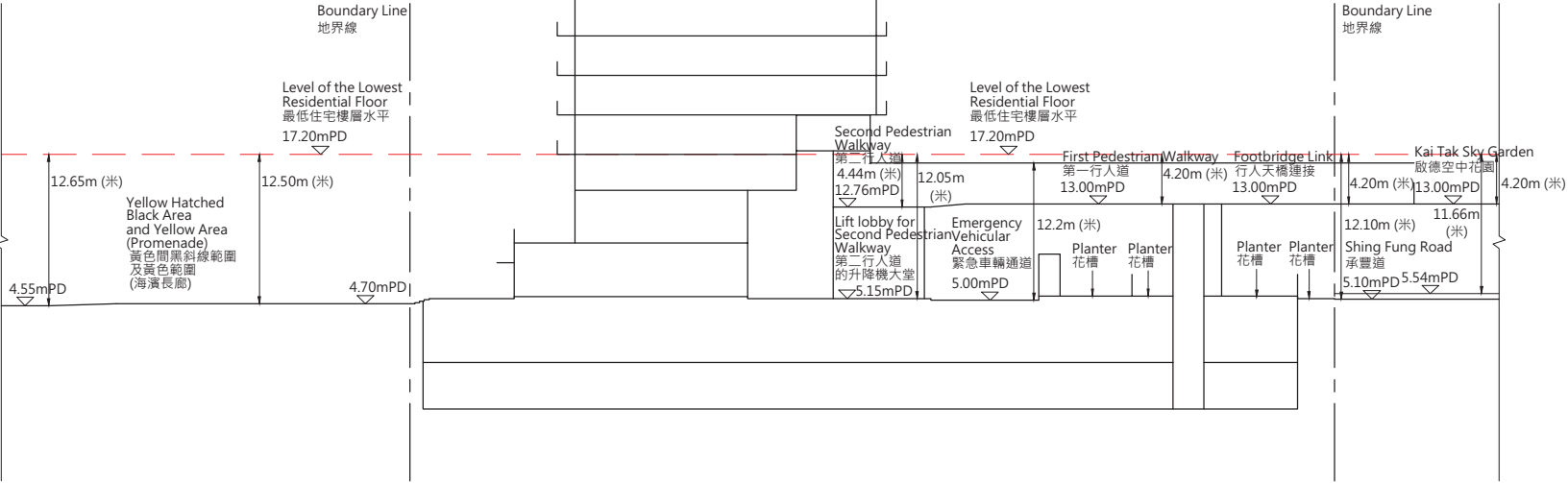


1.

▽

香港主水平基準以上高度 (米)。
Height in metres above Hong Kong Principal Datum (HKPD).
2.

紅色虛線為該建築物最低住宅樓層水平。
Red dotted line denotes the lowest residential floor of the building.



1. The part of Second Pedestrian Walkway adjacent to Tower 1 is 5.15 to 12.76 metres above the Hong Kong Principal Datum.
2. The part of First Pedestrian Walkway adjacent to Tower 1 is 12.76 to 13 metres above the Hong Kong Principal Datum.
3. The part of Shing Fung Road adjacent to Tower 1 is 5.10 to 5.54 metres above the Hong Kong Principal Datum.
4. The part of Yellow Hatched Black Area and Yellow Area (Promenade) adjacent to Tower 1 is 4.55 to 4.70 metres above the Hong Kong Principal Datum (mPD).

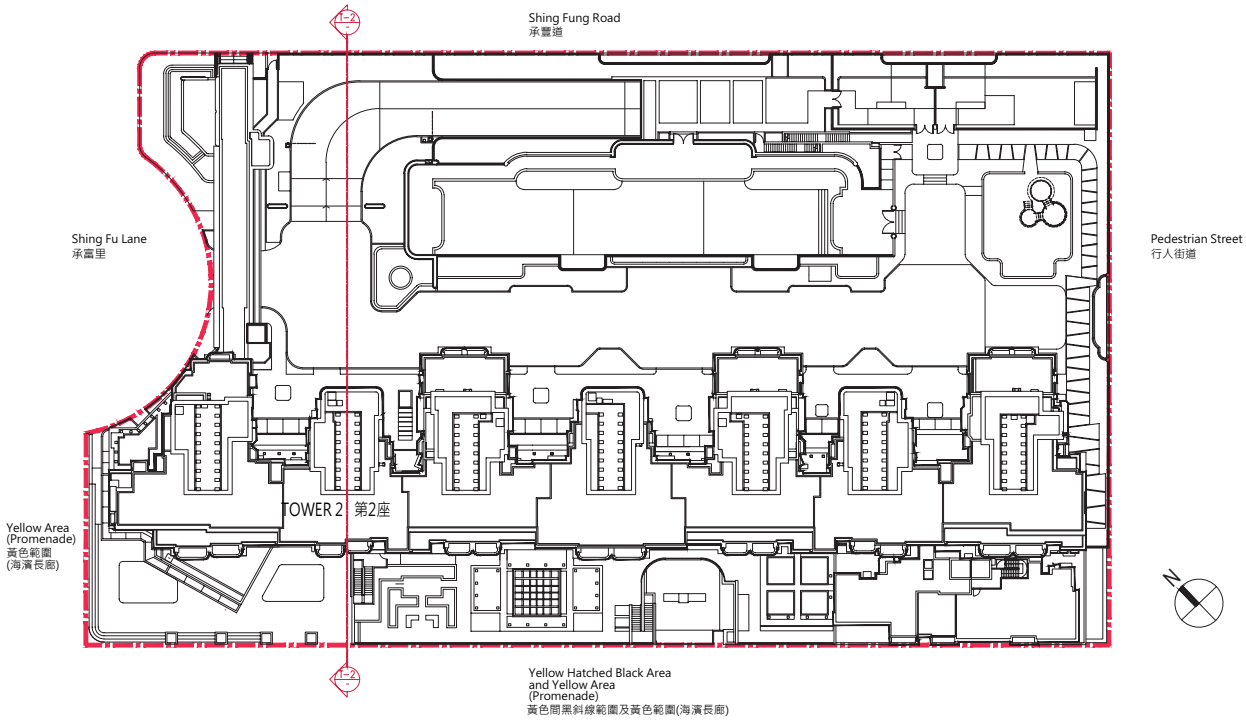
1. 毗連第1座的一段第二行人道為香港主水平基準以上5.15米至12.76米。
2. 毗連第1座的一段第一行人道為香港主水平基準以上12.76米至13米。
3. 毗連第1座的一段承豐道為香港主水平基準以上5.10米至5.54米。
4. 毗連第1座的一段黃色間黑斜線範圍及黃色範圍 (海濱長廊) 為香港主水平基準以上4.55至4.70米。

18 發展項目中的建築物的橫截面圖

CROSS-SECTION PLAN OF BUILDING IN THE DEVELOPMENT

第2座
Tower 2

Top Roof		頂層天台
Upper Roof 2 (Emergency Generator Room)		上層天台 2 (緊急發電機機房)
Upper Roof 1 (Lift Machine Room/Water Pump Room)		上層天台 1 (升降機機房 / 水泵房)
Roof / Refuge Roof		天台 / 庇護層
33/F 33樓	Residential Units	住宅單位
32/F 32樓	Residential Units	住宅單位
31/F 31樓	Residential Units	住宅單位
30/F 30樓	Residential Units	住宅單位
29/F 29樓	Residential Units	住宅單位
28/F 28樓	Residential Units	住宅單位
27/F 27樓	Residential Units	住宅單位
26/F 26樓	Residential Units	住宅單位
25/F 25樓	Residential Units	住宅單位
23/F 23樓	Residential Units	住宅單位
22/F 22樓	Residential Units	住宅單位
21/F 21樓	Residential Units	住宅單位
20/F 20樓	Residential Units	住宅單位
19/F 19樓	Residential Units	住宅單位
18/F 18樓	Residential Units	住宅單位
17/F 17樓	Residential Units	住宅單位
16/F 16樓	Residential Units	住宅單位
15/F 15樓	Residential Units	住宅單位
12/F 12樓	Residential Units	住宅單位
11/F 11樓	Residential Units	住宅單位
10/F 10樓	Residential Units	住宅單位
9/F 9樓	Residential Units	住宅單位
8/F 8樓	Residential Units	住宅單位
7/F 7樓	Residential Units	住宅單位
6/F 6樓	Residential Units	住宅單位
5/F 5樓	Residential Units	住宅單位
3/F 3樓	Residential Units	住宅單位
2/F 2樓	Residential Units	住宅單位
Transfer Plate		結構轉接層
1/F 1樓	Shop / Electrical & Mechanical Plant Rooms	商舖 / 機電房
G/F 地下	Entrance Lobby / Electrical and Mechanical Plant Rooms/Shop	入口大堂 / 機電房 / 商舖
Carpark / Electrical & Mechanical Plant Rooms		停車場 / 機電房
B1/F 地庫1樓		
Carpark / Electrical & Mechanical Plant Rooms		停車場 / 機電房
B2/F 地庫2樓		

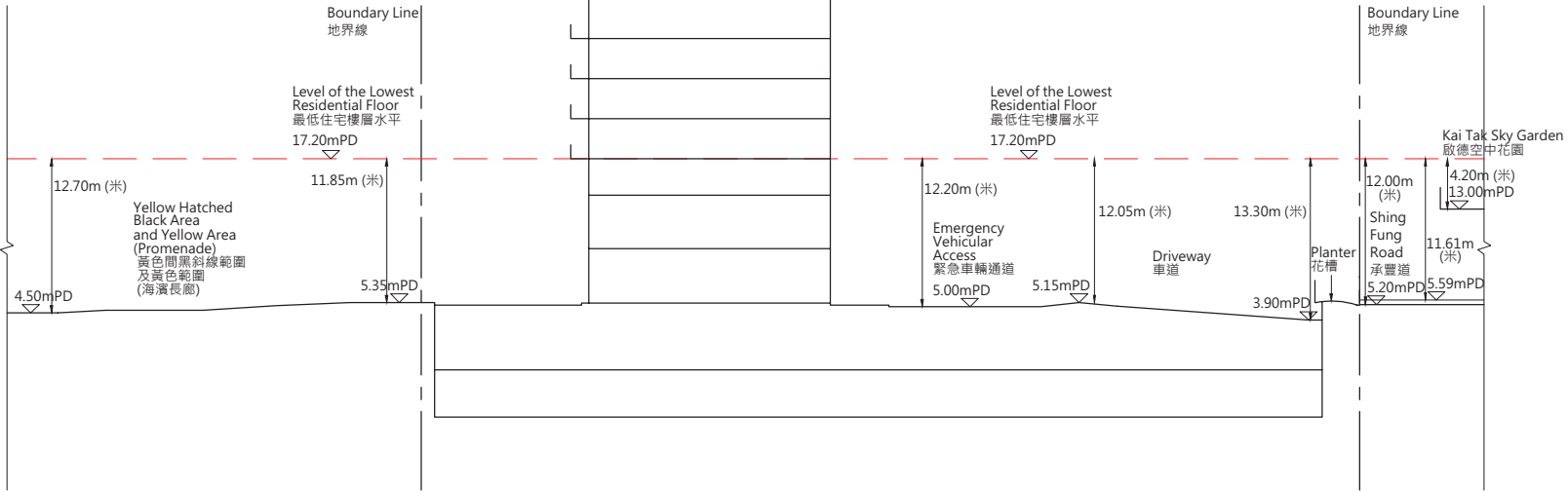


索引圖
Key Plan

1.

香港主水平基準以上高度 (米)。
Height in metres above Hong Kong Principal Datum (HKPD).
2.

紅色虛線為該建築物最低住宅樓層水平。
Red dotted line denotes the lowest residential floor of the building.



1.

The part of driveway adjacent to Tower 2 is 3.90 to 5.15 metres above the Hong Kong Principal Datum.
2.

The part of Shing Fung Road adjacent to Tower 2 is 5.20 to 5.59 metres above the Hong Kong Principal Datum.
3.

The part of Yellow Hatched Black Area and Yellow Area (Promenade) adjacent to Tower 2 is 4.50 to 5.35 metres above the Hong Kong Principal Datum (mPD).
1.

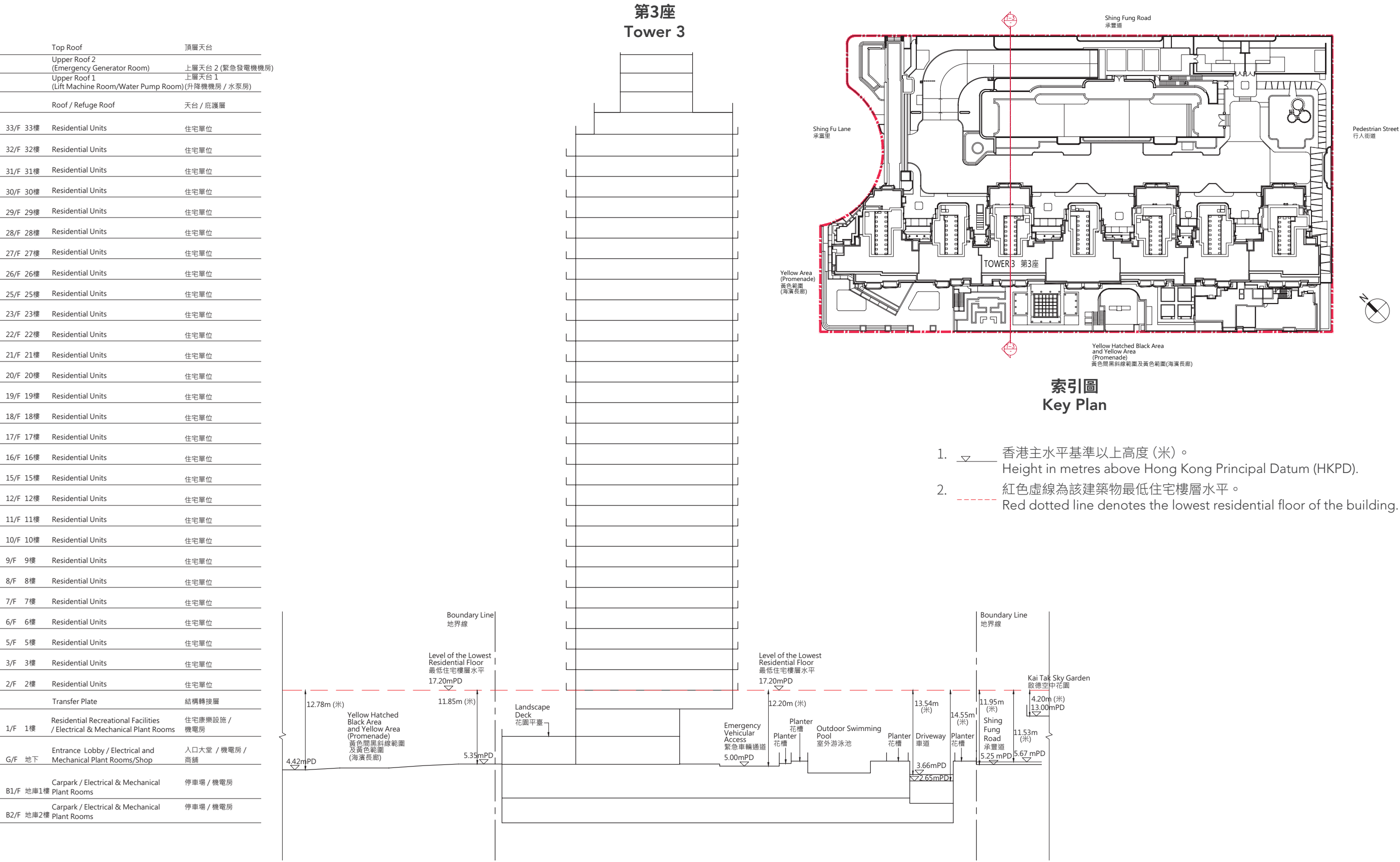
毗連第2座的一段車道為香港主水平基準以上3.90米至5.15米。
2.

毗連第2座的一段承豐道為香港主水平基準以上5.20米至5.59米。
3.

毗連第2座的一段黃色間黑斜線範圍及黃色範圍(海濱長廊)為香港主水平基準以上4.50至5.35米。

18

發展項目中的建築物的橫截面圖
CROSS-SECTION PLAN OF BUILDING IN THE DEVELOPMENT



1. The part of driveway adjacent to Tower 3 is 2.65 to 3.66 metres above the Hong Kong Principal Datum.

2. The part of Shing Fung Road adjacent to Tower 3 is 5.25 to 5.67 metres above the Hong Kong Principal Datum.

3. The part of Yellow Hatched Black Area and Yellow Area (Promenade) adjacent to Tower 3 is 4.42 to 5.35 metres above the Hong Kong Principal Datum (mPD).
1. 毗連第3座的一段車道為香港主水平基準以上2.65米至3.66米。

2. 毗連第3座的一段承豐道為香港主水平基準以上5.25米至5.67米。

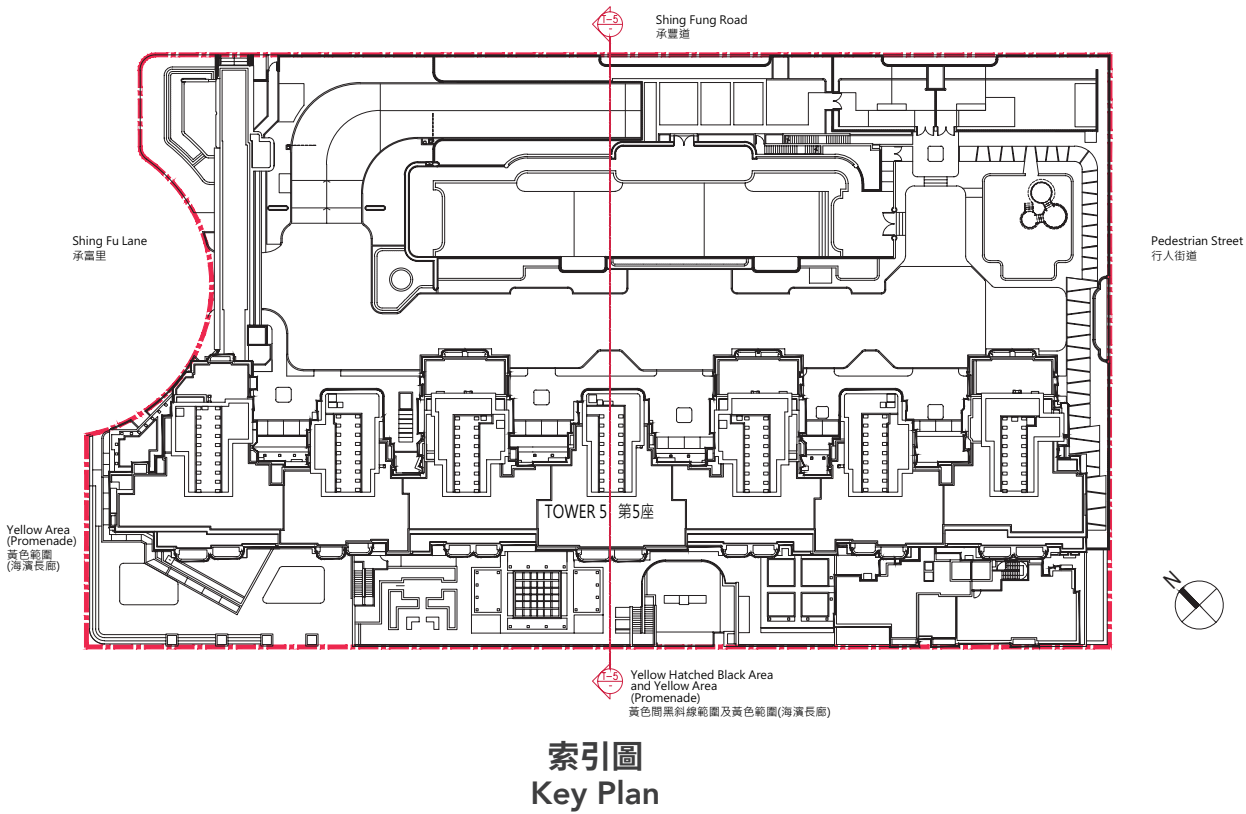
3. 毗連第3座的一段黃色間黑斜線範圍及黃色範圍(海濱長廊)為香港主水平基準以上4.42至5.35米。

18 發展項目中的建築物的橫截面圖

CROSS-SECTION PLAN OF BUILDING IN THE DEVELOPMENT

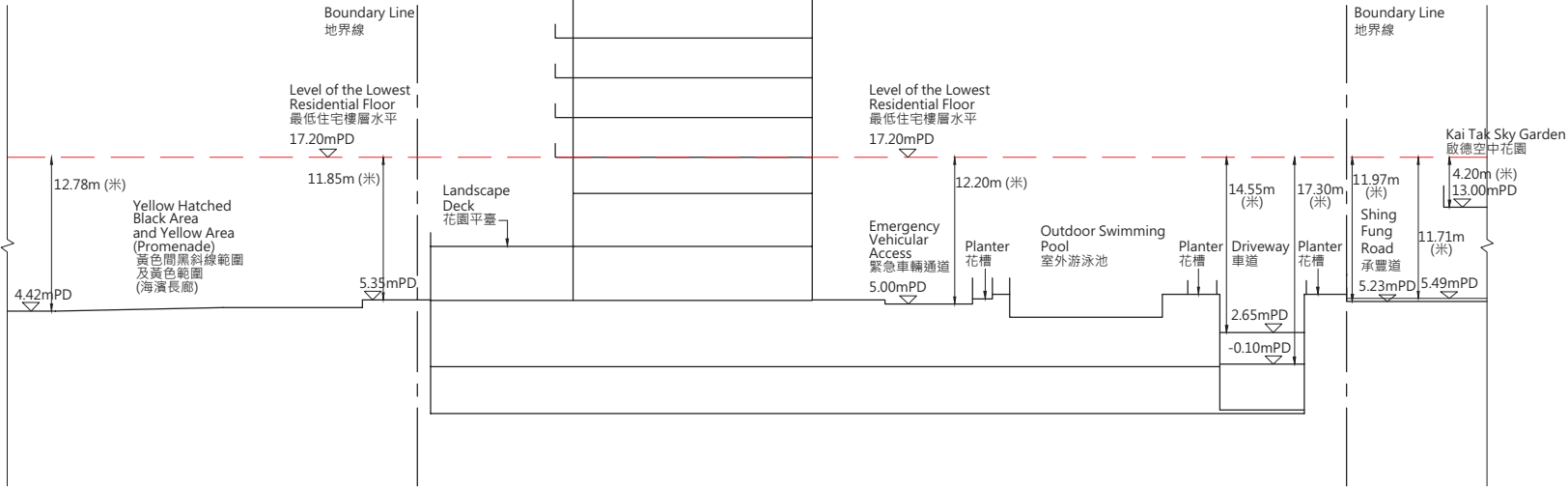
Top Roof		頂層天台
Upper Roof 2 (Water Pump Room)		上層天台 2 (水泵房)
Upper Roof 1 (Lift Machine Room)		上層天台 1 (升降機機房)
Roof / Refuge Roof		天台 / 庇護層
33/F 33樓	Residential Units	住宅單位
32/F 32樓	Residential Units	住宅單位
31/F 31樓	Residential Units	住宅單位
30/F 30樓	Residential Units	住宅單位
29/F 29樓	Residential Units	住宅單位
28/F 28樓	Residential Units	住宅單位
27/F 27樓	Residential Units	住宅單位
26/F 26樓	Residential Units	住宅單位
25/F 25樓	Residential Units	住宅單位
23/F 23樓	Residential Units	住宅單位
22/F 22樓	Residential Units	住宅單位
21/F 21樓	Residential Units	住宅單位
20/F 20樓	Residential Units	住宅單位
19/F 19樓	Residential Units	住宅單位
18/F 18樓	Residential Units	住宅單位
17/F 17樓	Residential Units	住宅單位
16/F 16樓	Residential Units	住宅單位
15/F 15樓	Residential Units	住宅單位
12/F 12樓	Residential Units	住宅單位
11/F 11樓	Residential Units	住宅單位
10/F 10樓	Residential Units	住宅單位
9/F 9樓	Residential Units	住宅單位
8/F 8樓	Residential Units	住宅單位
7/F 7樓	Residential Units	住宅單位
6/F 6樓	Residential Units	住宅單位
5/F 5樓	Residential Units	住宅單位
3/F 3樓	Residential Units	住宅單位
2/F 2樓	Residential Units	住宅單位
Transfer Plate		結構轉接層
1/F 1樓	Residential Recreational Facilities / Electrical & Mechanical Plant Rooms	住宅康樂設施 / 機電房
G/F 地下	Residential Recreational Facilities / Entrance Lobby / Electrical and Mechanical Plant Rooms/Shop	住宅康樂設施 / 入口大堂 / 機電房 / 商舖
Carpark / Electrical & Mechanical Plant Rooms		停車場 / 機電房
B1/F 地庫1樓		
Carpark / Electrical & Mechanical Plant Rooms		停車場 / 機電房
B2/F 地庫2樓		

第5座 Tower 5



索引圖 Key Plan

1. 香港主水平基準以上高度 (米)。
Height in metres above Hong Kong Principal Datum (HKPD).
2. 紅色虛線為該建築物最低住宅樓層水平。
Red dotted line denotes the lowest residential floor of the building.

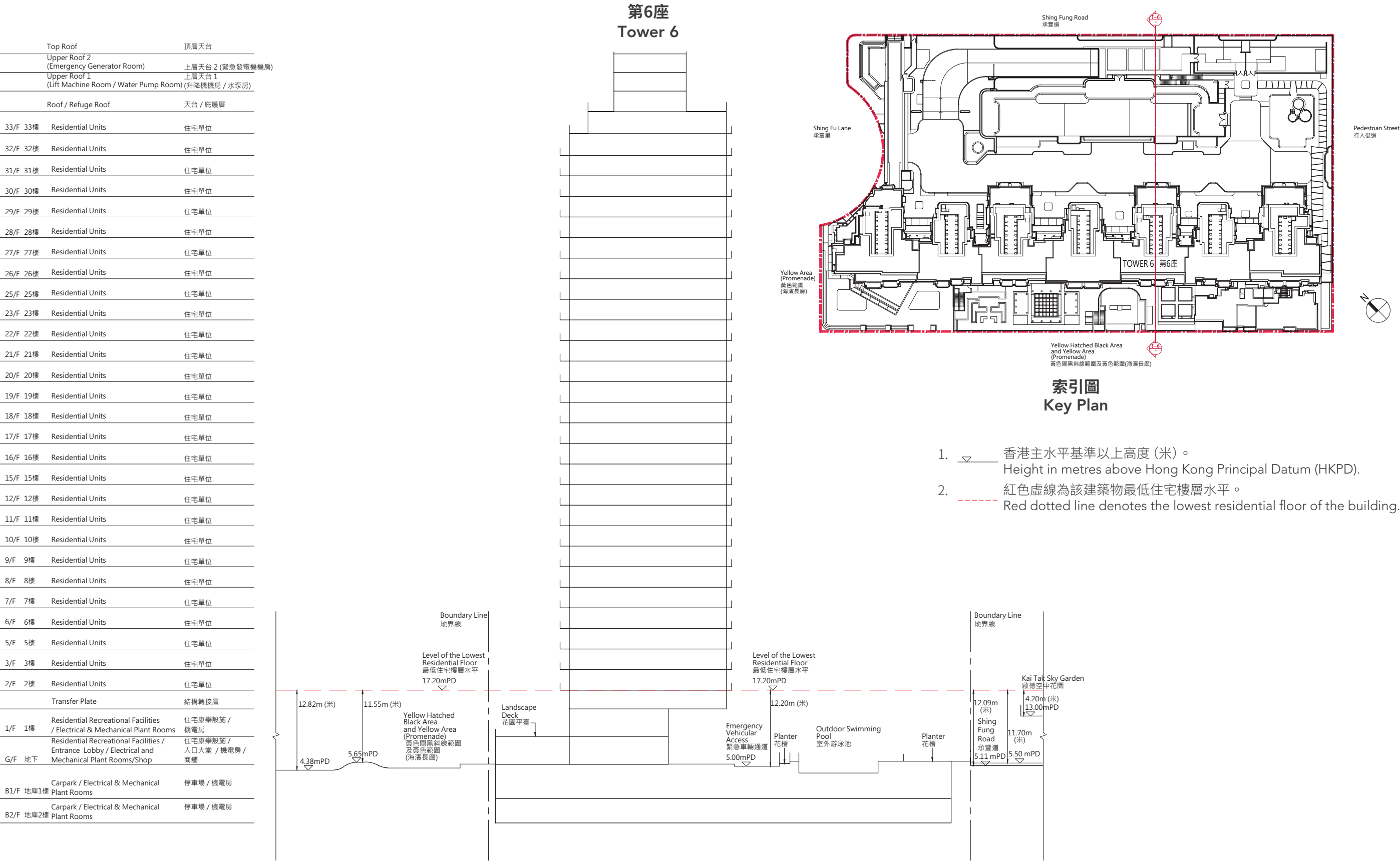


1. The part of driveway adjacent to Tower 5 is 2.65 to -0.10 metres above the Hong Kong Principal Datum.
2. The part of Shing Fung Road adjacent to Tower 5 is 5.23 to 5.49 metres above the Hong Kong Principal Datum.
3. The part of Yellow Hatched Black Area and Yellow Area (Promenade) adjacent to Tower 5 is 4.42 to 5.35 metres above the Hong Kong Principal Datum (mPD).

1. 毗連第5座的一段車道為香港主水平基準以上2.65米至-0.10米。
2. 毗連第5座的一段承豐道為香港主水平基準以上5.23米至5.49米。
3. 毗連第5座的一段黃色間黑斜線範圍及黃色範圍(海濱長廊)為香港主水平基準以上4.42至5.35米。

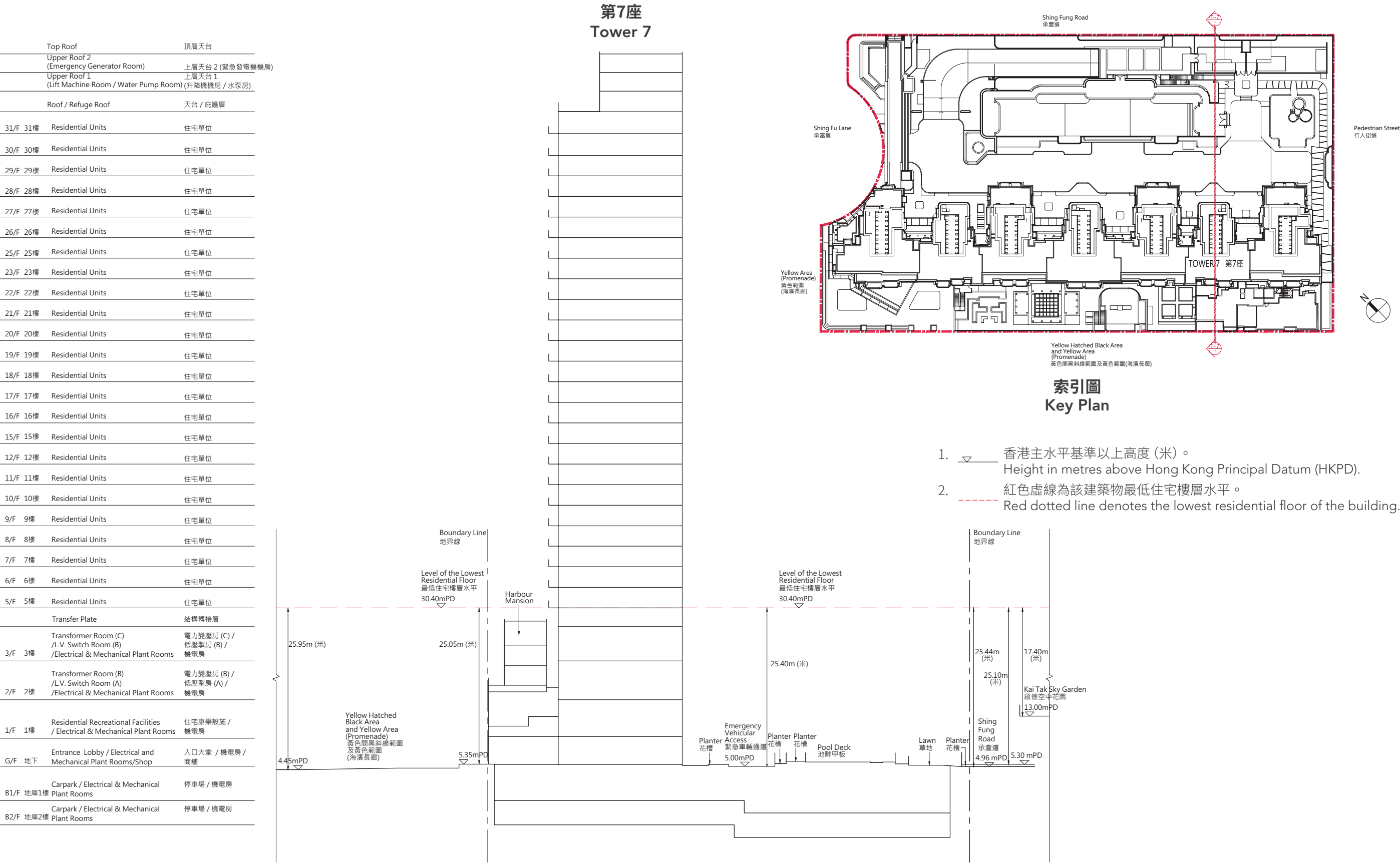
18

發展項目中的建築物的橫截面圖
CROSS-SECTION PLAN OF BUILDING IN THE DEVELOPMENT



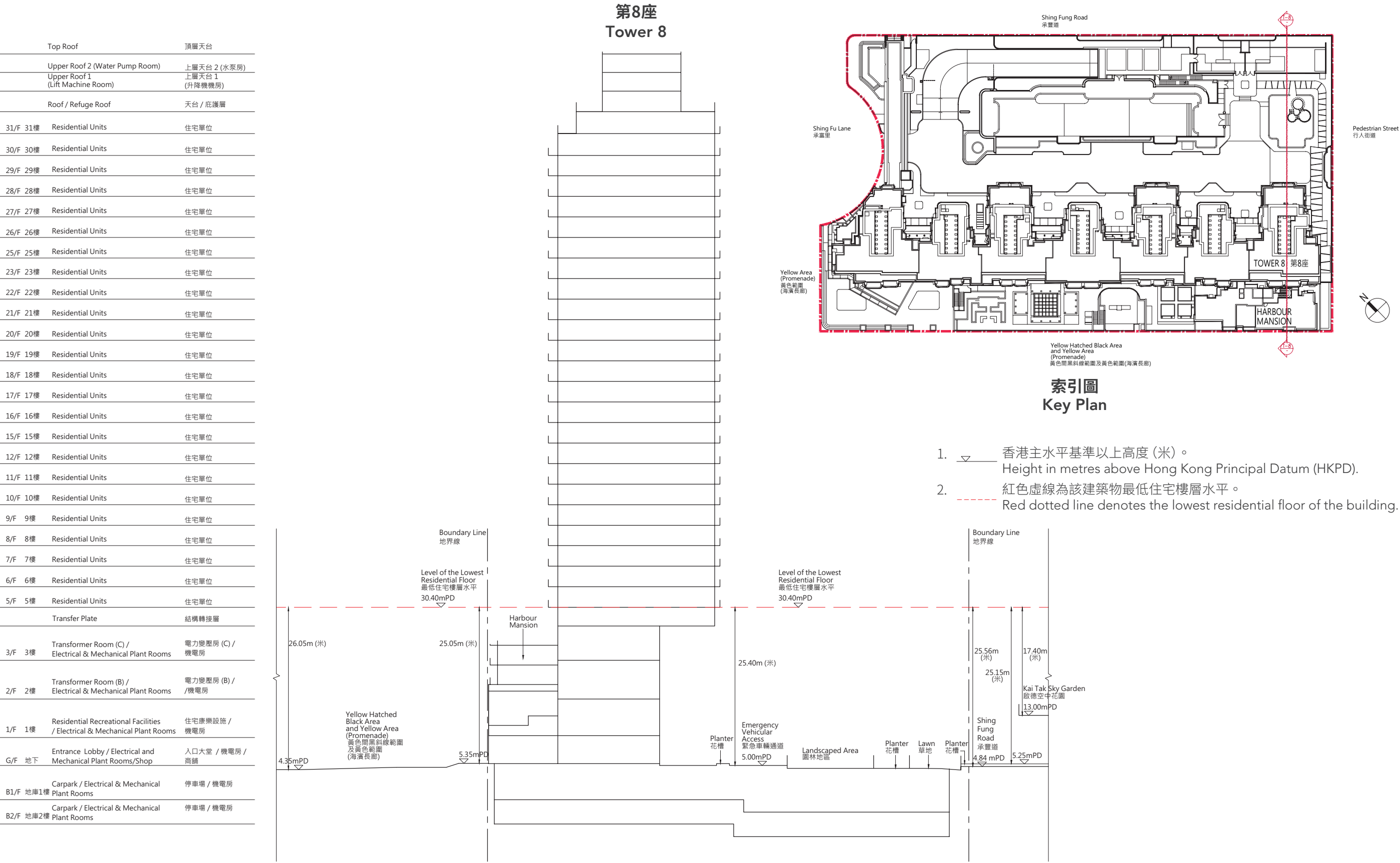
18

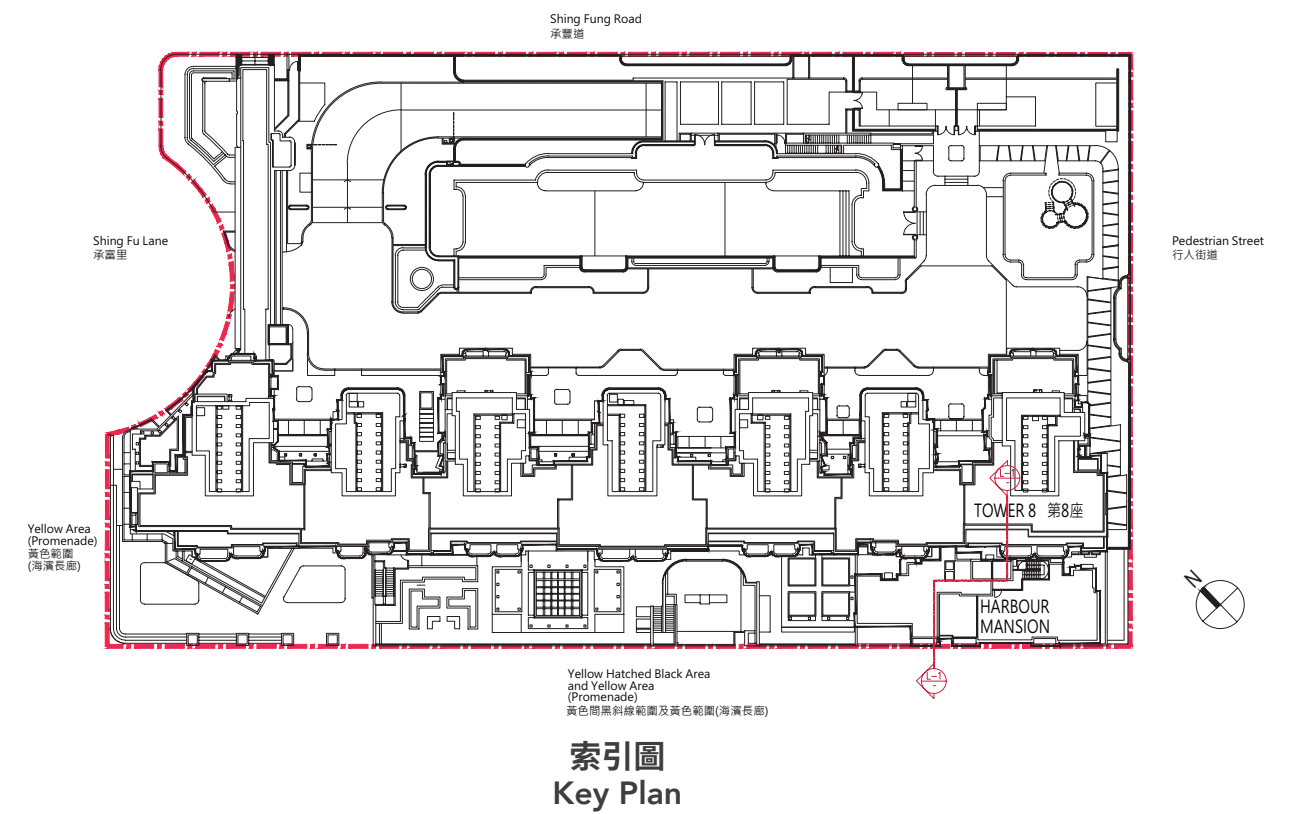
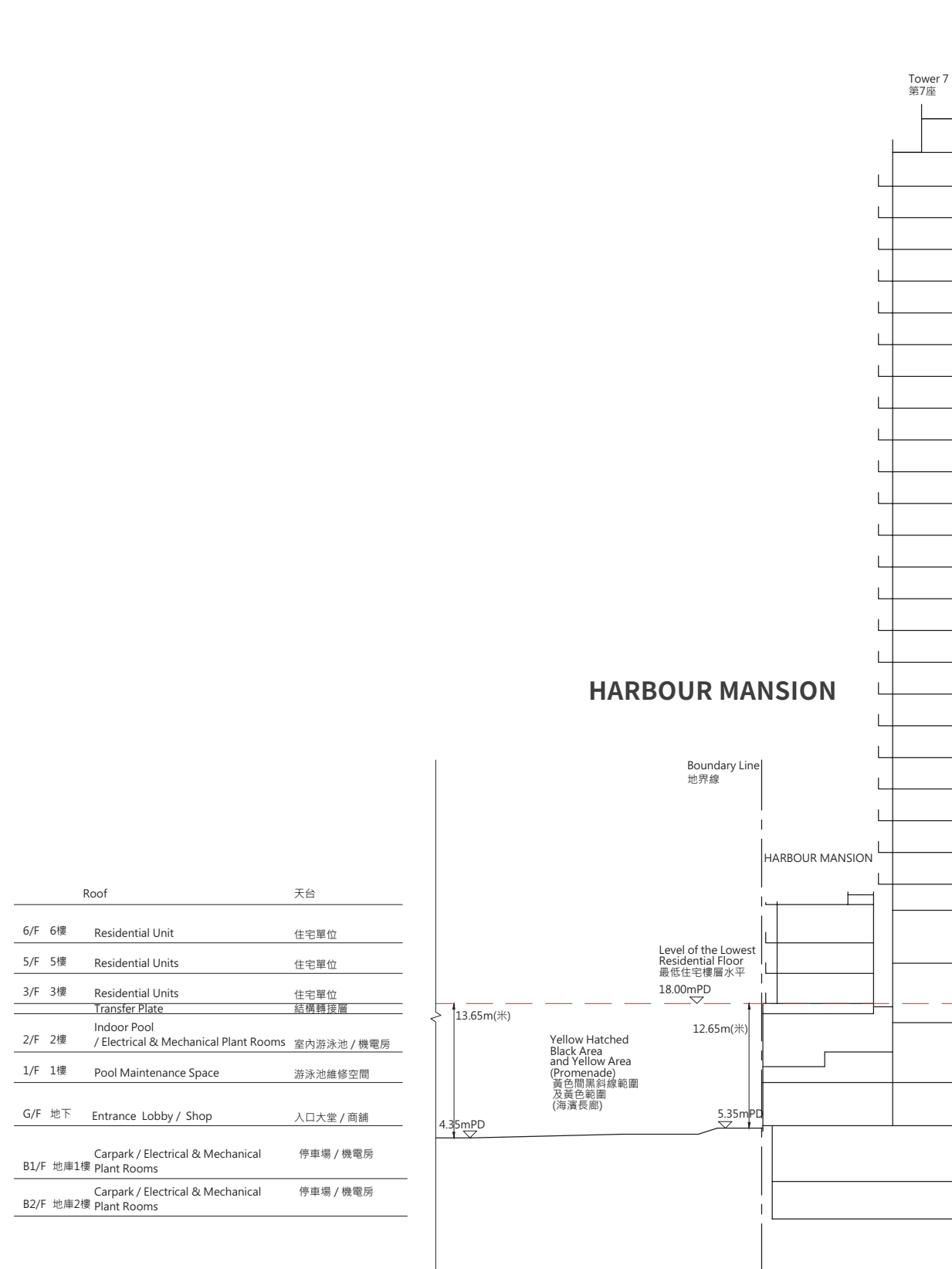
發展項目中的建築物的橫截面圖
CROSS-SECTION PLAN OF BUILDING IN THE DEVELOPMENT





18

發展項目中的建築物的橫截面圖
CROSS-SECTION PLAN OF BUILDING IN THE DEVELOPMENT





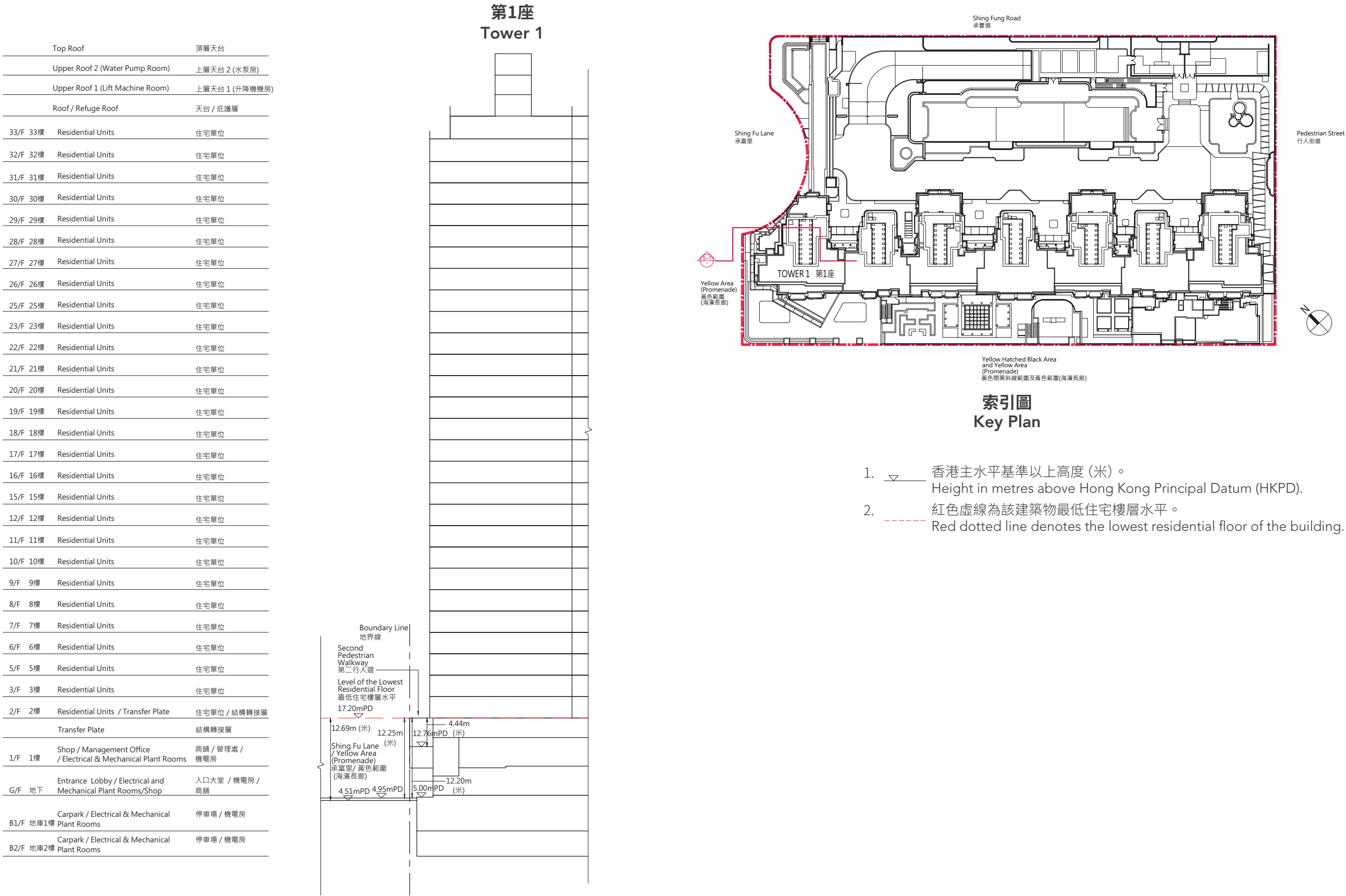
1.  香港主水平基準以上高度 (米)。
Height in metres above Hong Kong Principal Datum (HKPD).
2.  紅色虛線為該建築物最低住宅樓層水平。
Red dotted line denotes the lowest residential floor of the building.

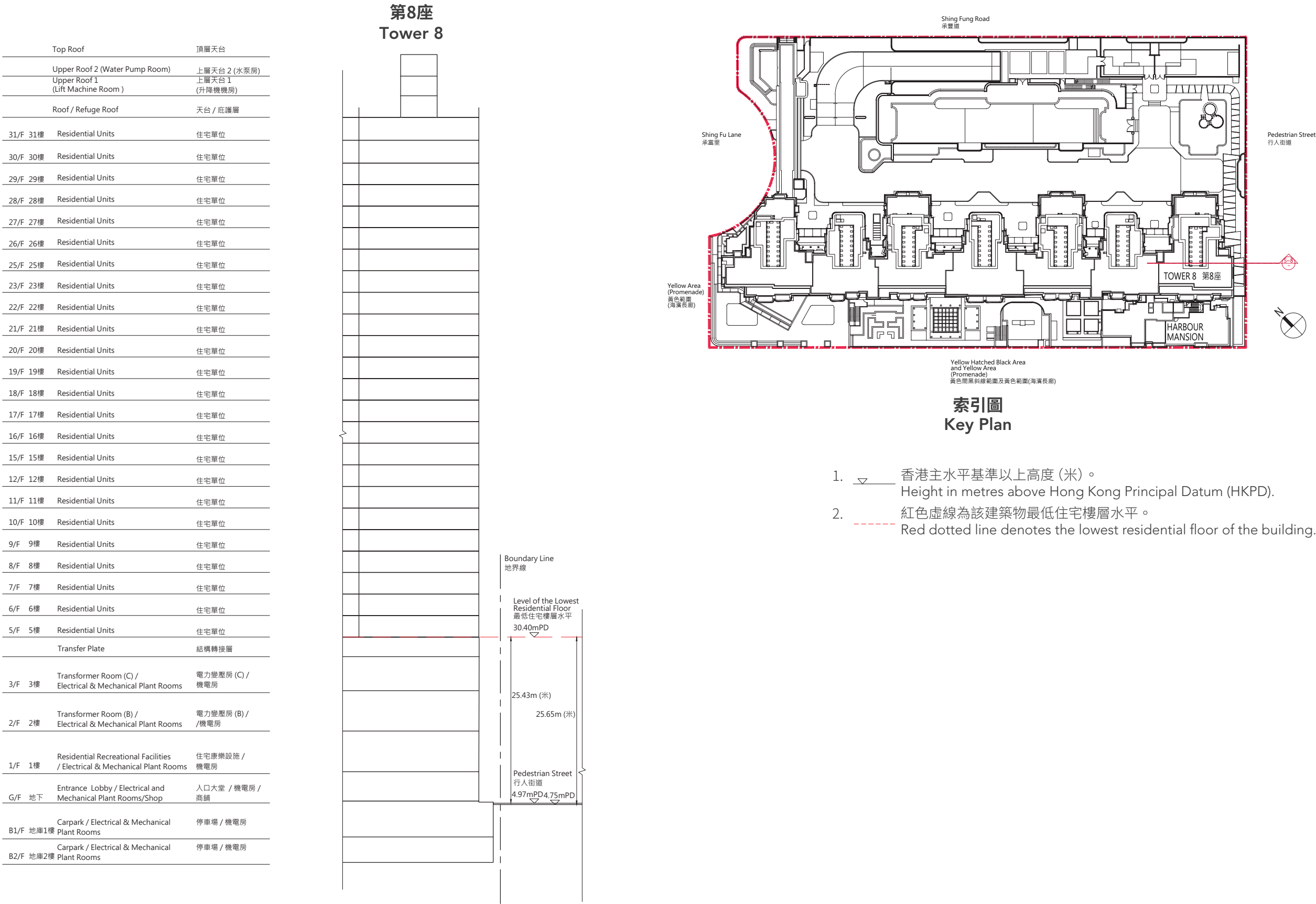
1. The part of Yellow Hatched Black Area and Yellow Area (Promenade) adjacent to Harbour Mansion is 4.35 to 5.35 metres above the Hong Kong Principal Datum (mPD).

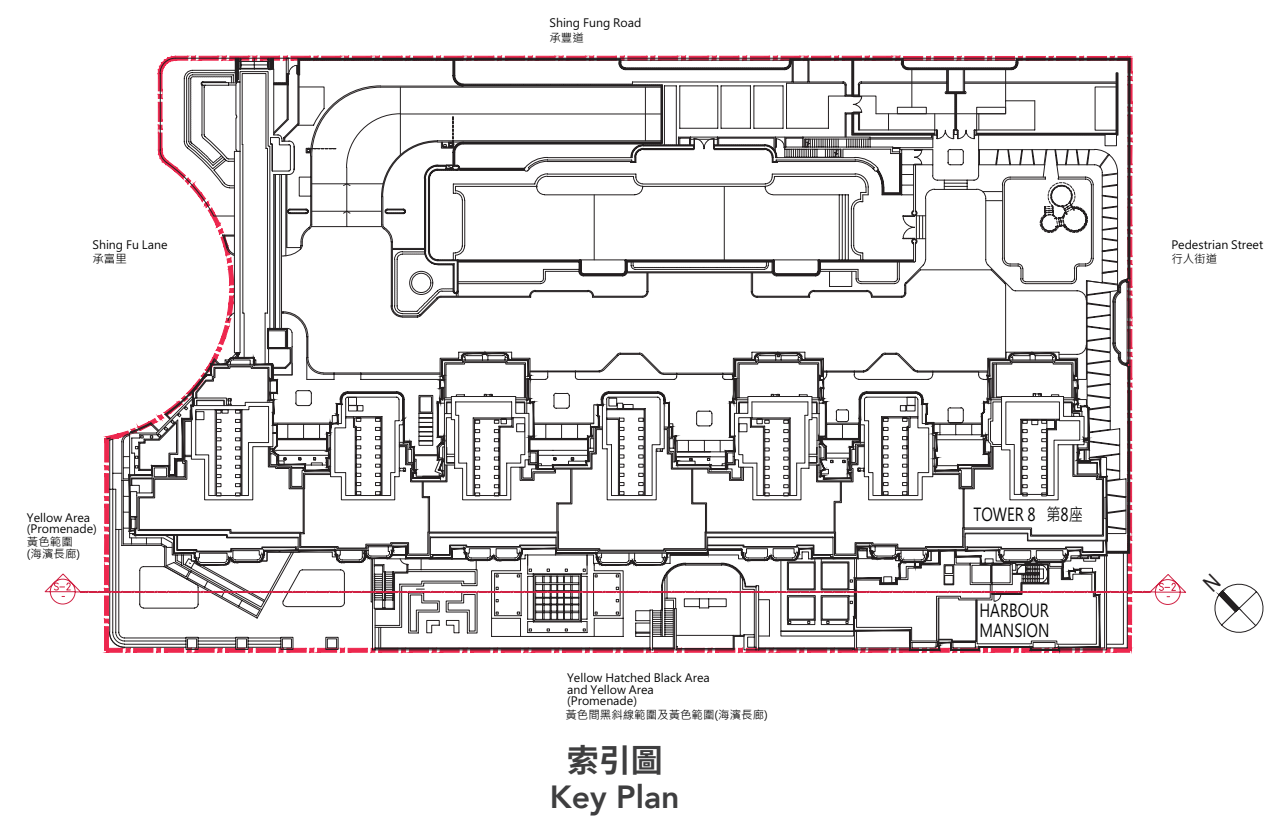
1. 毗連 Harbour Mansion 的一段黃色間黑斜線範圍及黃色範圍(海濱長廊) 為香港主水平基準以上4.35米至5.35米。

18

發展項目中的建築物的橫截面圖
CROSS-SECTION PLAN OF BUILDING IN THE DEVELOPMENT





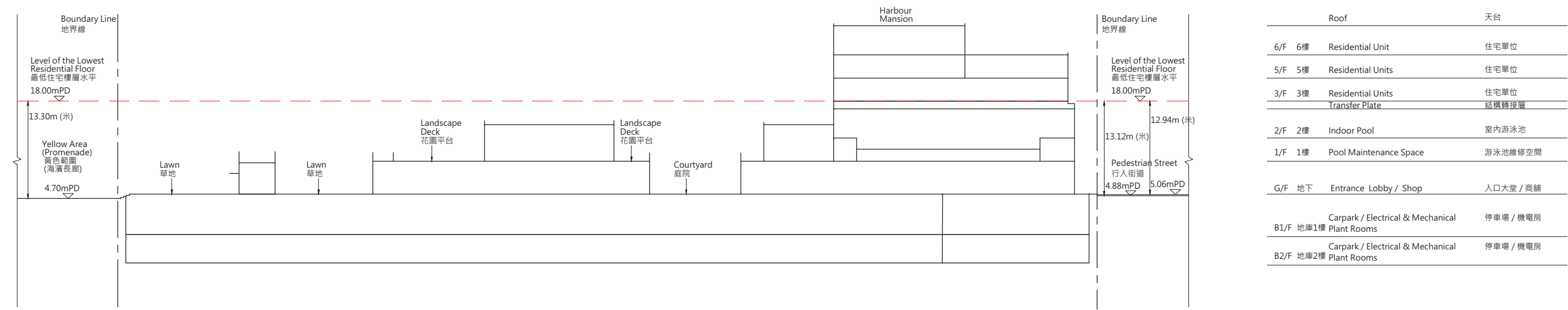


1.

香港主水平基準以上高度(米)。
Height in metres above Hong Kong Principal Datum (HKPD).
2.

紅色虛線為該建築物最低住宅樓層水平。
Red dotted line denotes the lowest residential floor of the building.

HARBOUR MANSION



1.

The part of Pedestrian Street adjacent to Harbour Mansion is 4.88 to 5.06 metres above the Hong Kong Principal Datum.
2.

The part of Yellow Area (Promenade) adjacent to Harbour Mansion is 4.70 metres above the Hong Kong Principal Datum.

1.

毗連 Harbour Mansion 的一段行人街道為香港主水平基準以上4.88至5.06米。
2.

毗連 Harbour Mansion 的一段黃色範圍(海濱長廊)為香港主水平基準以上4.70米。