

18 發展項目中的建築物的橫截面圖

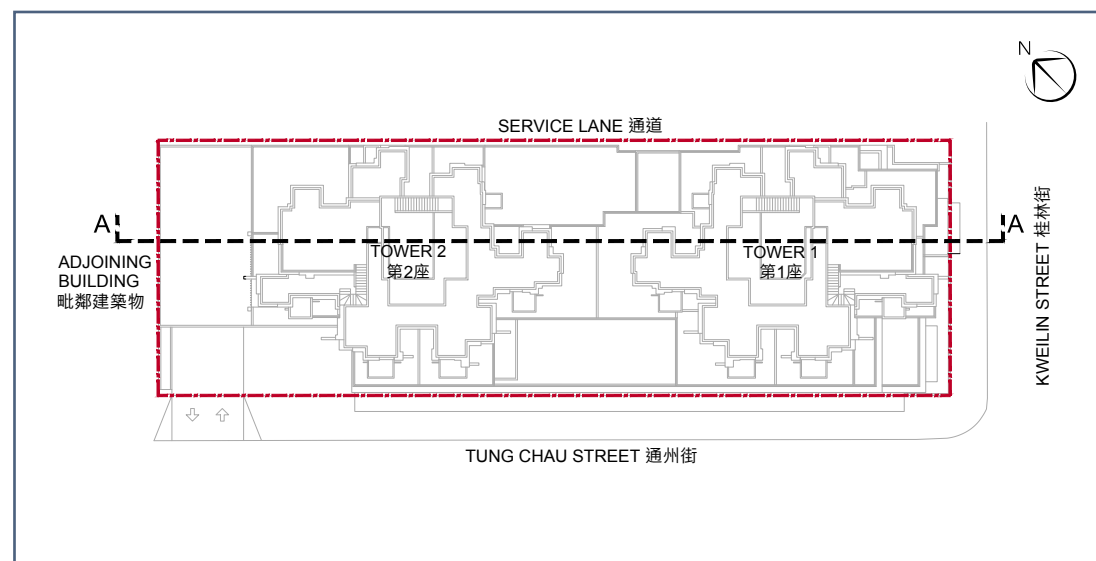
CROSS-SECTION PLAN OF BUILDING IN THE DEVELOPMENT

橫截面圖 A-A
Cross-Section Plan A-A

毗鄰建築物的一段桂林街為香港主水平基準以上3.80米至3.82米。

The part of Kweilin Street adjacent to the building is 3.80 metres to 3.82 metres above the Hong Kong Principal Datum (m.P.D.).

索引圖
Key Plan



圖例
Legend

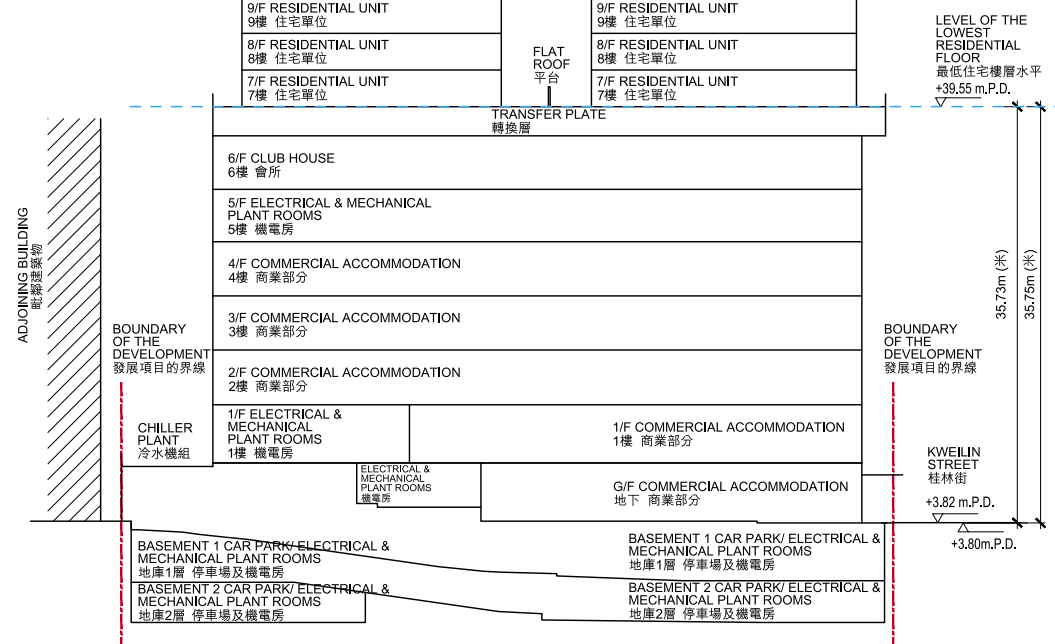
- 發展項目的界線
Boundary of the Development
- 香港主水平基準以上高度(米)
Height in metres above the Hong Kong Principal Datum (m.P.D.)
- 虛線為該建築物最低住宅層水平
Dotted line denotes the level of the lowest residential floor of the building

第2座
TOWER 2

	TOP ROOF 頂層天台	
	WATER TANK & PUMP ROOM 水箱及泵房	LIFT MACHINE ROOM 電梯機電房
ROOF 天台		
28/F RESIDENTIAL UNIT 28樓 住宅單位		
27/F RESIDENTIAL UNIT 27樓 住宅單位		
26/F RESIDENTIAL UNIT 26樓 住宅單位		
25/F RESIDENTIAL UNIT 25樓 住宅單位		
23/F RESIDENTIAL UNIT 23樓 住宅單位		
22/F RESIDENTIAL UNIT 22樓 住宅單位		
21/F RESIDENTIAL UNIT 21樓 住宅單位		
20/F RESIDENTIAL UNIT 20樓 住宅單位		
19/F RESIDENTIAL UNIT 19樓 住宅單位		
18/F RESIDENTIAL UNIT 18樓 住宅單位		
17/F RESIDENTIAL UNIT 17樓 住宅單位		
16/F RESIDENTIAL UNIT 16樓 住宅單位		
15/F RESIDENTIAL UNIT 15樓 住宅單位		
12/F RESIDENTIAL UNIT 12樓 住宅單位		
11/F RESIDENTIAL UNIT 11樓 住宅單位		
10/F RESIDENTIAL UNIT 10樓 住宅單位		
9/F RESIDENTIAL UNIT 9樓 住宅單位		
8/F RESIDENTIAL UNIT 8樓 住宅單位		
7/F RESIDENTIAL UNIT 7樓 住宅單位		

第1座
TOWER 1

TOP ROOF 頂層天台		ROOF 天台
WATER TANK & PUMP ROOM 水箱及泵房		
LIFT MACHINE ROOM 電梯機電房		
28/F RESIDENTIAL UNIT 28樓 住宅單位		
27/F RESIDENTIAL UNIT 27樓 住宅單位		
26/F RESIDENTIAL UNIT 26樓 住宅單位		
25/F RESIDENTIAL UNIT 25樓 住宅單位		
23/F RESIDENTIAL UNIT 23樓 住宅單位		
22/F RESIDENTIAL UNIT 22樓 住宅單位		
21/F RESIDENTIAL UNIT 21樓 住宅單位		
20/F RESIDENTIAL UNIT 20樓 住宅單位		
19/F RESIDENTIAL UNIT 19樓 住宅單位		
18/F RESIDENTIAL UNIT 18樓 住宅單位		
17/F RESIDENTIAL UNIT 17樓 住宅單位		
16/F RESIDENTIAL UNIT 16樓 住宅單位		
15/F RESIDENTIAL UNIT 15樓 住宅單位		
12/F RESIDENTIAL UNIT 12樓 住宅單位		
11/F RESIDENTIAL UNIT 11樓 住宅單位		
10/F RESIDENTIAL UNIT 10樓 住宅單位		
9/F RESIDENTIAL UNIT 9樓 住宅單位		
8/F RESIDENTIAL UNIT 8樓 住宅單位		
7/F RESIDENTIAL UNIT 7樓 住宅單位		

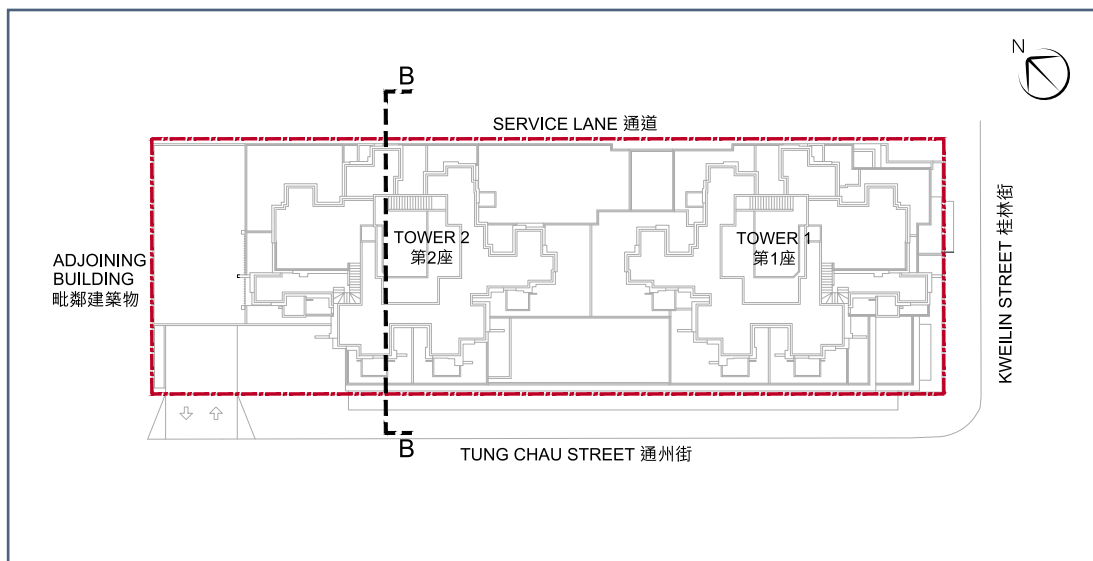


18

Cross-Section Plan B-B

1. 毗鄰建築物的一段通州街為香港主水平基準以上3.71米至3.79米。

Key Plan



Legend

- 發展項目的界線
Boundary of the Development

第2座
TOWER 2

TOP ROOF
頂層天台

WATER TANK & PUMP ROOM
水箱及泵房

LIFT MACHINE ROOM
電梯機電房

ROOF
天台

28/F RESIDENTIAL UNIT
28樓 住宅單位

27/F RESIDENTIAL UNIT
27樓 住宅單位

26/F RESIDENTIAL UNIT
26樓 住宅單位

25/F RESIDENTIAL UNIT
25樓 住宅單位

23/F RESIDENTIAL UNIT
23樓 住宅單位

22/F RESIDENTIAL UNIT
22樓 住宅單位

21/F RESIDENTIAL UNIT
21樓 住宅單位

20/F RESIDENTIAL UNIT
20樓 住宅單位

19/F RESIDENTIAL UNIT
19樓 住宅單位

18/F RESIDENTIAL UNIT
18樓 住宅單位

17/F RESIDENTIAL UNIT
17樓 住宅單位

16/F RESIDENTIAL UNIT
16樓 住宅單位

15/F RESIDENTIAL UNIT
15樓 住宅單位

12/F RESIDENTIAL UNIT
12樓 住宅單位

11/F RESIDENTIAL UNIT
11樓 住宅單位

10/F RESIDENTIAL UNIT
10樓 住宅單位

9/F RESIDENTIAL UNIT
9樓 住宅單位

8/F RESIDENTIAL UNIT
8樓 住宅單位

7/F RESIDENTIAL UNIT
7樓 住宅單位

LEVEL OF THE LOWEST RESIDENTIAL FLOOR
最低住宅樓層水平
+39.55 m.P.D.

TRANSFER PLATE
轉換層

6/F CLUB HOUSE
6樓 會所

5/F ELECTRICAL & MECHANICAL PLANT ROOMS
5樓 機電房

4/F COMMERCIAL ACCOMMODATION
4樓 商業部分

3/F COMMERCIAL ACCOMMODATION
3樓 商業部分

2/F COMMERCIAL ACCOMMODATION
2樓 商業部分

1/F COMMERCIAL ACCOMMODATION
1樓 商業部分

RAMP DOWN
車道下坡

G/F LOADING/ UNLOADING
地下上落貨區

BASEMENT 1 CAR PARK/ ELECTRICAL & MECHANICAL PLANT ROOMS
地庫1層 停車場及機電房

BASEMENT 2 CAR PARK/ ELECTRICAL & MECHANICAL PLANT ROOMS
地庫2層 停車場及機電房

LEVEL OF THE LOWEST RESIDENTIAL FLOOR
最低住宅樓層水平
+39.55 m.P.D.

BOUNDARY OF THE DEVELOPMENT
發展項目的界線

SERVICE LANE
通道

+3.80 m.P.D.

+3.78m.P.D.

BOUNDARY OF THE DEVELOPMENT
發展項目的界線

WEST KOWLOON CORRIDOR
西九龍走廊
+13.00m.P.D.

+13.30m.P.D.

TUNG CHAU STREET
通州街

+3.79m.P.D.

+3.71m.P.D.

35.76m (米)

35.84m (米)

26.55m (米)

26.25m (米)

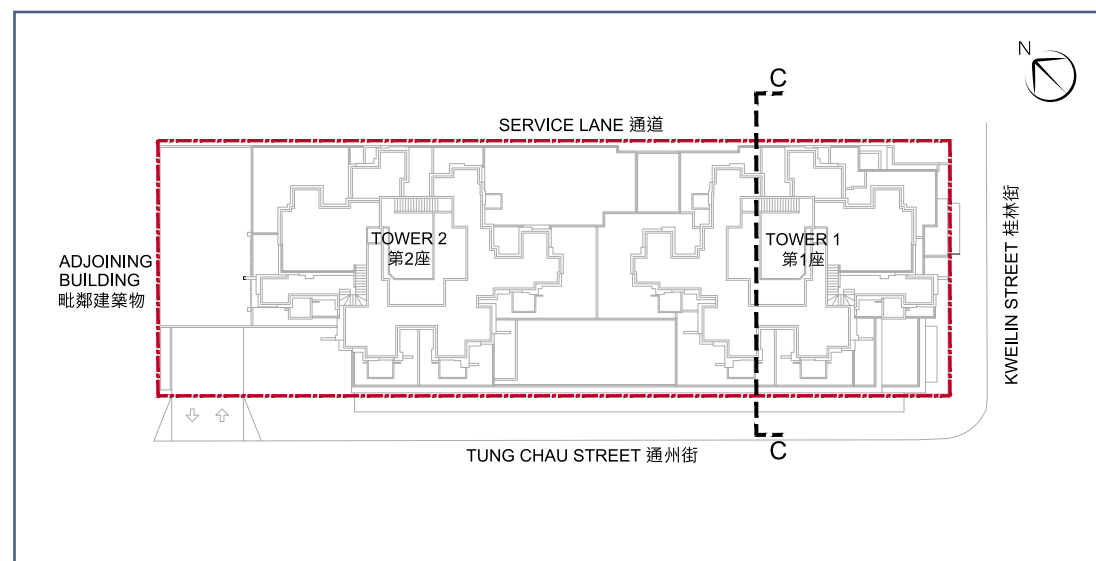
18 發展項目中的建築物的橫截面圖

CROSS-SECTION PLAN OF BUILDING IN THE DEVELOPMENT

橫截面圖 C-C Cross-Section Plan C-C

1. 毗鄰建築物的一段通州街為香港主水平基準以上3.71米至3.79米。
2. 毗鄰建築物的一段通道為香港主水平基準以上3.78米至3.80米。
3. 毗鄰建築物的一段西九龍走廊為香港主水平基準以上13.00米至13.30米。
1. The part of Tung Chau Street adjacent to the building is 3.71 metres to 3.79 metres above the Hong Kong Principal Datum (m.P.D.).
2. The part of Service Lane adjacent to the building is 3.78 metres to 3.80 metres above the Hong Kong Principal Datum (m.P.D.).
3. The part of West Kowloon Corridor adjacent to the building is 13.00 metres to 13.30 metres above the Hong Kong Principal Datum (m.P.D.).

索引圖 Key Plan



圖例 Legend

- 發展項目的界線
Boundary of the Development
- 香港主水平基準以上高度(米)
Height in metres above the Hong Kong Principal Datum (m.P.D.)
- 虛線為該建築物最低住宅層水平
Dotted line denotes the level of the lowest residential floor of the building

